

Aperçu de la gamme





Plus d'un demi-siècle de compétence et d'expérience

Dans le monde entier, le logo emblématique de la qualité Bals est un gage d'innovation, de fiabilité et de service. Bals produit depuis plus de 60 ans des contacts cee pour le marché mondial. Depuis le premier jour, nous misons sur la qualité inégalée «Made in Germany».

Les usines de Kirchhundem-Albaum et de Freiwalde disposent d'équipes hautement qualifiées et motivées, de la technologie la plus moderne et d'une solide logistique.



La gamme de produits englobe tout l'éventail des connecteurs, inverseurs de phase et prises femelles, ainsi que de combinaisons de distributeurs (portables et muraux) et de chargeurs pour la mobilité électrique.

De nombreux certificats délivrés par des laboratoires nationaux et internationaux ainsi que plusieurs brevets confirment la qualité élevée des produits Bals.

Deux usines modernes pour une qualité uniforme

L'entreprise a son siège social à Kirchhundem-Albaum (Rhénanie-Wesphalie) depuis sa fondation. C'est là que sont réunies les activités de développement de produits, de marketing, de vente et administratives.

L'usine construite en 1994 à Freiwalde (Brandebourg) a déjà été agrandie plusieurs fois. Elle dispose de machines de haute technologie pour une production entièrement automatisée de la gamme cee. C'est également à Freiwalde que se trouve le centre logistique.

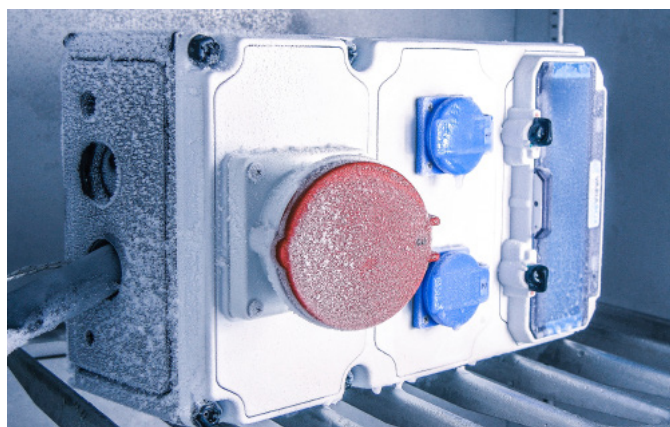


Contact CEE pour le monde entier

PME familiale indépendante, la société Bals produit des contacts industriels conformes à la norme IEC 60309 1-2, de même que des systèmes de connexion, des tableaux de distribution (tableaux combinés à enrobage caoutchouc portables et tableaux de distribution muraux résistants aux chocs), mais également des composants de systèmes pour la mobilité électrique.

De nombreuses innovations et nouveautés brevetées telles que MULTI-GRIP ou QUICK-CONNECT définissent ainsi de nouvelles normes. Le savoir-faire technique des concepteurs et des ingénieurs de Bals se traduit par des produits de référence fiables, à la fois robustes et conviviaux.

Les produits Bals sont disponibles dans plus de 80 pays.



Notre mission : offrir la qualité la plus élevée !

La qualité ne souffre aucun compromis ! Service et qualité sont nos priorités depuis le tout premier jour.

Dans les deux usines, le processus de production certifié (ISO-9001) est un gage de la qualité élevée de nos produits.

Les nombreux brevets et certificats décernés par des instituts nationaux et étrangers sont la meilleure preuve de la norme de qualité que nous défendons. En atteste également l'utilisation des produits Bals dans des entreprises de grande renommée.

Pour Bals, l'innovation est un critère de qualité important. Nous sommes constamment à la recherche de nouvelles solutions intelligentes dont l'utilisateur est le premier bénéficiaire.

Amendement de la norme DIN EN 61439

La norme DIN EN 61439 (2012), qui remplace la norme DIN EN 60439, répond aux exigences pour tous les dispositifs de commutation à basse tension et fournit les certificats requis. Cette norme doit être appliquée aux distributeurs, à toutes les installations de commutation et de commande, ainsi qu'aux placards à compteurs. Elle a ainsi une incidence notable sur la distribution de l'électricité dans l'industrie, les installations résidentielles et sur les chantiers. À l'avenir, seule une vue d'ensemble sera prise en considération, et nous ne parlerons plus que de dispositifs de commutation. À la place d'un rapport d'essai de type, les nouveaux dispositifs de commutation et répartiteurs devront faire l'objet de ce qu'il est convenu d'appeler un certificat de type. Un dispositif de commutation à basse tension est défini par l'utilisateur ou le concepteur en spécifiant les paramètres d'interface. À partir de ces paramètres, le fabricant doit dimensionner et définir la configuration interne du dispositif de commutation à basse tension.



La VARIABOX est conforme à la norme DIN EN 61439

La norme DIN EN 61439 (2012) comprend une partie relative aux exigences générales et une partie relative à la norme de produit propre aux types de dispositif de commutation concernés.

Les exigences de base générales sont définies dans la norme DIN EN 61439-1 et adaptées par ailleurs aux caractéristiques particulières de l'application, de sorte que nos produits sont régis par les 3 normes suivantes :

1. Dispositifs de commutation de puissance par la norme DIN EN 61439-2
2. Distributeurs par la norme DIN EN 61439-3
3. Baraques de chantier par la norme DIN EN 61439-4

Les autres éléments de la norme se répartissent comme suit : DIN EN 61439-5 : Tableaux de distribution, DIN EN 61439-6 :

Canalisations préfabriquées, DIN EN 61439-7 : Dispositifs de commutation pour sites, locaux et installations d'entreprise spécifiques.

Quels sont les avantages de la modification de la norme pour le client ?

La norme DIN EN 61439 constitue le fondement d'une définition claire des prestations convenues entre l'utilisateur et le fabricant d'un système de commutation ou de commande. Les deux parties peuvent ainsi considérer ou établir que les promesses ont été tenues. Les coûts associés à l'application de la nouvelle norme ne diffèrent pas notablement des coûts associés à l'ancienne. La norme DIN EN 61439 offre au fabricant une feuille de route structurée pour l'obtention des certificats exigés. Un fabricant qui applique correctement la nouvelle norme peut démontrer sans équivoque que l'utilisation de ses produits est sûre et fiable.

Distributeurs Bals, des solutions sur mesure pour la norme DIN EN 61439

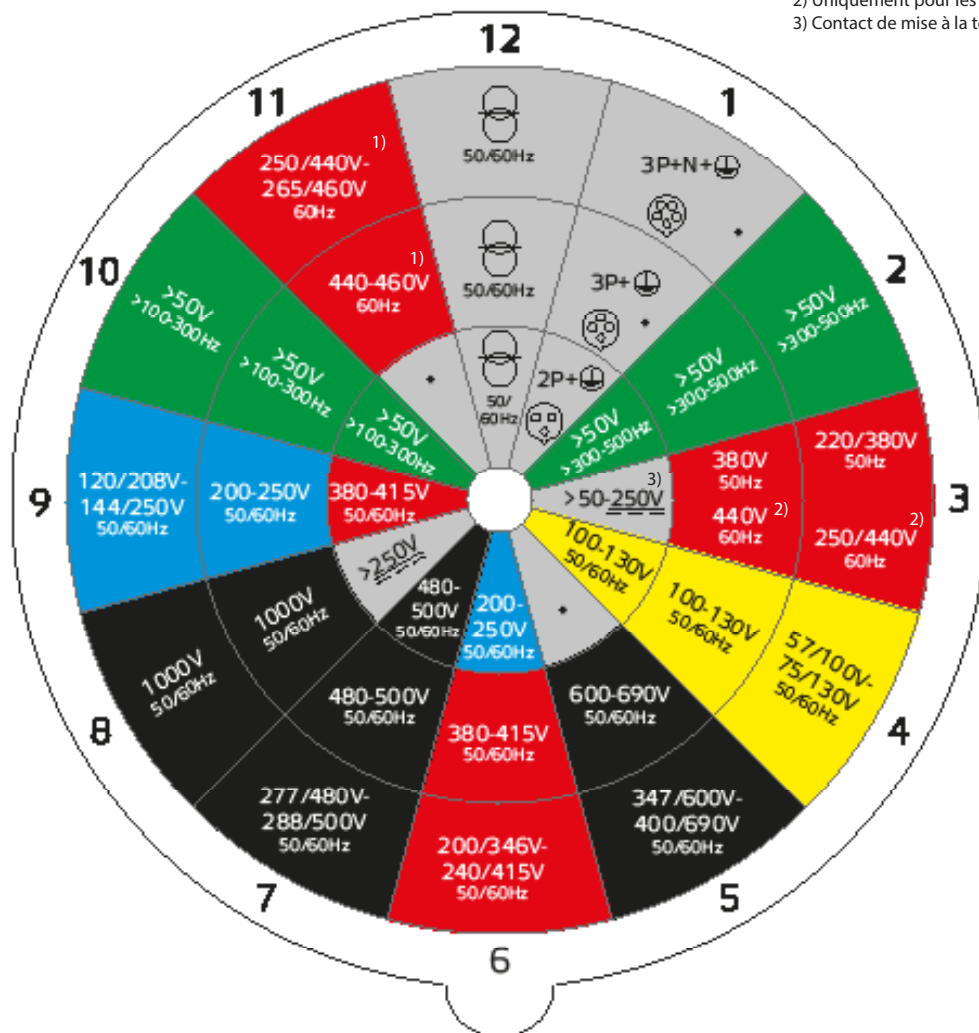
De par leur conformité à la norme de base DIN EN 61439-1 et aux parties afférentes des normes DIN EN 61439-2, 61439-3 et 61439-4, toutes les prises de Bals Elektrotechnik peuvent être utilisées sans exception par des profanes. Cela vaut tant pour le branchement que pour le retrait des prises, mais également pour l'utilisation des éléments de sécurités intégrés par nos soins tels que les disjoncteurs boîtiers moulés ou les disjoncteurs de fuite de terre. Les éléments de commande sont installés de manière à être conformes à l'indice de protection IP 2X, qui englobe également l'indice de protection IP XXB (DIN EN 61439-3 paragraphe 8.2.2. et DIN EN 61439-2 paragraphe 8.101 note 1). Bien entendu, il n'est pas permis d'ouvrir le boîtier d'un dispositif qui se trouve sous tension. Aussi nos boîtiers ne peuvent-ils être ouverts qu'avec un outil spécialement conçu à cet effet. Nos distributeurs sont en règle générale câblés et prêts à être raccordés. Ainsi, en tant que fabricant de ces produits, nous sommes également responsables de la délivrance des certificats. Concernant les appareils non câblés ou partiellement câblés et inachevés, nous ne pouvons pas délivrer de déclaration de conformité car la finition du produit n'est pas effectuée par nos soins.

I_n courant nominal de l'installation	Indice de protection IP
Typ IP44	
Made in Germany	
Spannung 230/400V / 230/415V	Frequenz 50 - 60Hz
I_r 40A	Maße 390x210x149mm
RDF 0,8 $I_{cc} \leq 10kA$ U_{ncc} 4kV	Gewicht 5,898kg
Temp -25/+40°C	Baujahr 10/17
DIN EN 61438 - 3 CE	year of construction
U_{imp} tension nominale	
I_{cc} courant de court-circuit nominal dépendant	
RDF facteur de charge nominal	

Exemple de plaque signalétique

Cette illustration montre le réglage de fréquence des contacts de mise à la terre des prises de courant (vue de face) pour une tension de service nominale supérieure à 50 V selon la norme DIN EN 60309-2. L'illustration en vis-à-vis montre les fiches et les connecteurs.

- 1) Principalement pour les installations maritimes
- 2) Uniquement pour les conteneurs réfrigérés
- 3) Contact de mise à la terre - nécessaire



vers le transformateur de découplage

Tension continue CC

* Toutes les autres tensions de service nominales et/ou fréquences non couvertes
Ce réglage de fréquence peut être appliqué à des applications spéciales nécessitant un écart par rapport aux positions standard.

Position du repère auxiliaire par rapport au repère de base pour les tensions jusqu'à 50 V et les fréquences jusqu'à 500 Hz de la norme DIN EN 60309-2.

Polarités	Fréquence	Tension de service	Position du repère auxiliaire	Couleur
2, 3 pôles	50 et 60	20 - 25	sans	Violet
	50 et 60	40 - 50	12 h	Blanc
	100 - 200	40 - 50	4 h	Vert
	300	20 - 25 40 - 50	2 h	Vert
	400	20 - 25 40 - 50	3 h	Vert
	> 400 - 500	20 - 25 40 - 50	11 h	Vert

Tous les matériaux des contacts Bals sont :

résistants aux chocs, y compris aux températures extrêmement basses

testés de -25 °C à +40 °C

indéformables, y compris aux températures extrêmement élevées

Test de filament incandescent de 650 °C à 850 °C

Étanche aux éclaboussures, à l'eau et à la poussière conformément aux indices IP44 ou IP67

Testés selon la directive EN60529 notamment sous 1 m d'eau

Verrouillage

Il est possible de coupler ou découpler les matériaux de contact à pleine charge Les contacts et autres éléments sont soumis à des charges mécaniques, électriques et thermiques durables

Résistance au vieillissement

Essai d'endurance à une température de 80 °C

Très isolant

Les plastiques utilisés isolent contre les tensions > 2500 V~

Indéformable et inusable

Testé de nombreuses années dans des conditions de fonctionnement exigeantes

Écologique

Tous les matériaux des contacts sont exempts de PVC, de cadmium et d'halogènes

En règle générale, les directives appliquées aux boîtiers sont identiques à celles des différents composants, en particulier en ce qui concerne la résistance aux produits chimiques. De qualité supérieure, les pièces en plastique et en caoutchouc sont parfaitement adaptées à la plupart des applications. Toutefois, si les matériaux sont en contact avec des produits chimiques, par exemple des détergents dans l'industrie alimentaire, il peut être nécessaire d'utiliser un autre plastique. Reportez-vous à la liste des matériaux résistants aux produits chimiques (page 7) ou contactez-nous.



Essai de filament incandescent



Essai du produit à -25 °C

Résistance aux différentes

Cette liste recense les substances les plus courantes. Elle indique la résistance aux substances indiquées. Bien entendu, il convient de

tenir compte de leur concentration.

■ Résistant ■ Peu résistant □ Aucune résistance

substances

	Polyamide	Polycarbonate	Polyéther	Caoutchouc (SBR)
Acétone	■	□	■	■
Alcool	■	■	■	■
Boissons alcoolisées	■	■	■	■
Ammoniaque (solution)	■	□	■	■
Essence	■	■	■	□
Benzène	■	□	■	□
Brome	□	□	□	□
Beurre	■	□	■	□
Chlore	■	■	■	■
Gazole	■	■	■	■
Chlorure de méthylène	■	□	□	□
Acide acétique à 10 %	□	■	■	□
Éther éthylique	■	□	■	□
Hydrocarbure fluoré	■	□	■	□
Jus de fruits	■	■	■	■
Produit à vaisselle	■	■	■	■
Glycérine	■	■	■	■
Glycol	■	■	■	■
Urine	■	■	■	■
Iode	□	■	□	■
Solution savonneuse à 2 %	■	■	■	■
Méthanol	■	□	■	■
Lait	■	■	■	■
Huile et graisse minérale	■	■	■	■
Nitrobenzène	■	□	■	□
Ozone	□	■	□	■
Périchloréthylène	■	□	■	□
Acide chlorhydrique jusqu'à 35 %	□	■	□	■
Acide sulfurique jusqu'à 40 %	□	■	□	■
Saindoux	■	□	■	■
Solution savonneuse	■	■	■	■
Huile de table	■	■	■	■
Supercarburant	■	□	■	□
Toluène	■	□	■	□
Trichloréthylène	■	□	□	□
Lessive alcaline	■	■	■	■
Eau de mer	■	■	■	■
Eau chaude	■	■	■	■
Eau oxygénée à 30 %	■	■	■	■



QUICK CONNECT

- Technique de couplage sans vis mise au point en 1998 et brevetée par Bals, qui repose sur le principe du connecteur clipsable
- Jusqu'à 75 % de gain de temps par rapport aux autres techniques
- Raccordement rapide, sûr et surtout visiblement sans entretien
- Le raccord QUICK-CONNECT permet d'utiliser tous les types de fil de cuivre, rigides ou flexibles, avec ou sans gaine.
- Le raccord est fourni en position « ouverte », la pression de contact définie est réglée de manière optimale.
- Une simple pression du doigt sur le dispositif de verrouillage permet de bloquer le raccord, de manière visible et audible, en toute sécurité et durablement après l'introduction du fil dénudé.
- La réutilisation du raccord ne pose aucun problème. Il suffit d'actionner une nouvelle fois le dispositif de verrouillage pour ouvrir le raccord. Par opposition à la technique du couper-serrer, elle permet de refaire le raccordement sans autre préparatif.
- Le mode de serrage évite d'abîmer les fils et garantit une connexion optimale pendant toute la durée de vie.
- Le raccord QUICK-CONNECT est sans entretien, résistant aux chocs et aux vibrations ainsi qu'aux fluctuations de température.

Les diamètres de fil ci-dessous sont compatibles avec les raccords QUICK-CONNECT :

Fiches et prises femelles QUICK-CONNECT 16 A :	1 mm ² - 2,5 mm ²	(fils souples)
Prises de courant encastrées et en saillie QUICK-CONNECT 16 A :	1,5 mm ² - 4 mm ²	(fils rigides et multiples)
Fiches et prises femelles QUICK-CONNECT 32 A :	2,5 mm ² - 10 mm ²	(fils souples)
Prises de courant encastrées et en saillie QUICK-CONNECT 32 A :	2,5 mm ² - 10 mm ²	(fils rigides et multiples)
Fiches et prises femelles QUICK-CONNECT 63 A :	6 mm ² - 16 mm ²	(fils souples)
Prises de courant encastrées et en saillie QUICK-CONNECT 63 A :	6 mm ² - 25 mm ²	(fils rigides et multiples)



La gamme Quick-Connect ne laisse aucune question sans réponse



Technique de connexion QUICK-CONNECT à la loupe



MULTI GRIP

- Système de manchon de serrage de câbles à décharge de traction intégrée développé par Bals
- Ce manchon de serrage spécial est protégé par un fil torsadé qui empêche le câble de se détacher spontanément ainsi que lors de l'insertion et du retrait des fiches.
- Le joint à enrobage caoutchouc du boîtier est inamovible et remplace avantageusement la pose fastidieuse de la bague qu'il était auparavant nécessaire d'adapter au diamètre du câble.
- Le manchon de serrage est simple à bloquer sans abîmer le câble et peut être fixé en toute fiabilité.
- Les manchons de serrage MULTI-GRIP affichent au minimum un indice d'étanchéité IP67.
- L'eau ne stagne plus dans le cône d'ouverture du manchon de serrage, mais est évacuée par les ouvertures spécialement prévues à

cet effet.

- La décharge de traction extérieure est située en amont du joint en caoutchouc et empêche la pénétration de l'eau ainsi que l'encrassement dus aux nombreux mouvements du câble.
- La résistance à la traction dépasse celle des normes suivantes : IEC 60309, EN 60309 et VDE 0623.
- Il est possible de contrôler la décharge de traction à tout moment de l'extérieur et sans devoir détacher les contacts.
- Le MULTI-GRIP peut être adapté sans difficulté à tous les types de câble.

Le tableau ci-dessous indique les diamètres de câble possibles en fonction de l'étanchéité et de leur résistance à la traction.

Contacts TE et TE Plus	Diamètre de câble	TLS et QC standard	Diamètre de câble
16 A 3 et 4 pôles TE et TE-Plus	Ø 8 mm - Ø 18 mm	TLS 16 A 3 à 5 pôles	Ø 8 mm - Ø 18 mm
16 A 5 pôles TE et TE-Plus	Ø 10 mm - Ø 21 mm	TLS 32 A 3 à 5 pôles	Ø 11 mm - Ø 23 mm
32 A 3 et 4 pôles TE et TE-Plus	Ø 11 mm - Ø 23 mm	QC-Standard 16 A 3 à 5 pôles	Ø 8 mm - Ø 18 mm
32 A 5 pôles TE et TE-Plus	Ø 13 mm - Ø 27 mm	QC-Standard 32 A 3 à 5 pôles	Ø 11 mm - Ø 23 mm
63 A 3 à 5 pôles TE et TE-Plus	Ø 16 mm - Ø 36 mm		
125 A 3 à 5 pôles TE	Ø 26 mm - Ø 50 mm		

Un réducteur de type 29129 est disponible pour toutes les fiches et prises femelles cee 16 A. Cela permet d'utiliser sans problème tous les câbles dont le diamètre est inférieur à 8 mm.



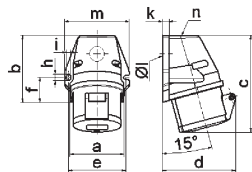
Étanchéité robuste et inamovible



MANCHONS DE SERRAGE ÉTANCHES MULTI-GRIP IP67

SOCLE DE PRISE APPARENT QUICK-CONNECT

- Connexion sans vis
- Contact Kontex
- Indice d'étanchéité IP44



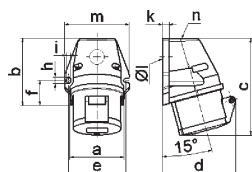
112001

1 MB 19

A	16	16	16	32	32	32	A	P	V	Réf.	Emb.
P	3	4	5	3	4	5	16	3	230	11895	10
a	59,5	72,4	72,4	79,1	79,1	79,1	16	4	400	11905	10
b	90,0	90,0	90,0	92,0	92,0	92,0	16	5	400	112001	10
c	130,0	130,0	131,0	142,0	142,0	142,0	32	3	230	11919	10
d	85,0	96,0	98,0	103,0	103,0	106,0	32	4	400	11922	10
e	62,0	77,0	77,0	84,0	84,0	84,0	32	5	400	112002	10
f	33,5	33,5	33,5	30,0	30,0	30,0					
h	9,0	9,0	9,0	9,0	9,0	9,0					
i	5,5	5,5	5,5	5,5	5,5	5,5					
k	8,0	9,0	9,0	9,0	9,0	9,0					
l ø	21,0	21,0	21,0	21,0	21,0	21,0					
m	72,0	87,0	87,0	94,0	94,0	94,0					
n	M20	M25	M25	M25	M25	M25					

SOCLE DE PRISE APPARENT

- Connexion à vis
- Indice d'étanchéité IP44



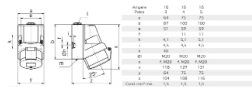
101

1 MB 19

A	16	16	16	32	32	32	A	P	V	Réf.	Emb.
P	3	4	5	3	4	5	16	3	230	11765	10
a	59,5	72,4	72,4	79,1	79,1	79,1	16	4	400	11645	10
b	90,0	90,0	90,0	92,0	92,0	92,0	16	5	400	100	10
c	130,0	130,0	131,0	142,0	142,0	142,0	32	3	230	11651	10
d	85,0	96,0	98,0	103,0	103,0	106,0	32	4	400	11646	10
e	62,0	77,0	77,0	84,0	84,0	84,0	32	5	400	101	10
f	33,5	33,5	33,5	30,0	30,0	30,0					
h	9,0	9,0	9,0	9,0	9,0	9,0					
i	5,5	5,5	5,5	5,5	5,5	5,5					
k	8,0	9,0	9,0	9,0	9,0	9,0					
l ø	21,0	21,0	21,0	21,0	21,0	21,0					
m	72,0	87,0	87,0	94,0	94,0	94,0					
n	M20	M25	M25	M25	M25	M25					

SOCLE DE PRISE APPARENT QUICK-CONNECT

- Connexion sans vis
- Contact Kontex
- Indice d'étanchéité IP44



11906

1 MB 7

A	16	16	16	32	32	32	A	P	V	Réf.	Emb.
P	3	4	5	3	4	5	16	3	230	11930	10
a	64,0	75,0	75,0	83,0	83,0	83,0	16	4	400	11907	10
b	87,0	100,0	100,0	126,0	126,0	126,0	16	5	400	11906	10
c	117,0	129,0	131,0	155,0	155,0	155,0	32	3	230	11949	10
d	103,0	108,0	116,0	130,0	130,0	136,0	32	4	400	11956	10
e	51,0	59,0	59,0	68,0	68,0	68,0	32	5	400	11962	10
f	-	11,0	11,0	11,0	11,0	11,0					
h ø	4,1	5,1	5,1	5,5	5,5	5,5					
i	4,5	4,5	4,5	6,5	6,5	6,5					
k	40,0	-	-	80,0	80,0	80,0					
l	M20	M20	M20	M25	M25	M25					
m	pour M20	pour M20	pour M20	2xM25	2xM25	2xM25					

SOCLE DE PRISE APPARENT

- Connexion à vis
- Indice d'étanchéité IP44



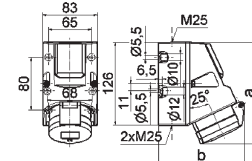
103

1 MB 7

A	16	16	16	32	32	32	A	P	V	Réf.	Emb.
P	3	4	5	3	4	5	16	3	230	111	10
a	64,0	75,0	75,0	83,0	83,0	83,0	16	4	400	115	10
b	87,0	100,0	100,0	126,0	126,0	126,0	16	5	400	102	10
c	117,0	129,0	131,0	155,0	155,0	155,0	32	3	230	1114	10
d	103,0	108,0	116,0	130,0	130,0	136,0	32	4	400	1118	10
e	51,0	59,0	59,0	68,0	68,0	68,0	32	5	400	103	10
f	-	11,0	11,0	11,0	11,0	11,0					
h ø	4,1	5,1	5,1	5,5	5,5	5,5					
i	4,5	4,5	4,5	6,5	6,5	6,5					
k	40,0	-	-	80,0	80,0	80,0					
l	M20	M20	M20	M25	M25	M25					
m	pour M20	pour M20	pour M20	2xM25	2xM25	2xM25					

TK-KOMBI

- socle de prise cee apparent avec prise mono intégrée



1014

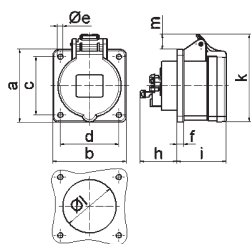
1 MB 17

	16 A		32 A	
a	4p	5p	4p	5p
b	154	155	156	157
	127	130	130	136

Version	Réf.	Emb.
CEE 16 A 3P+N+T 400 V + mono	1014	10
CEE 16 A 3P+N+T 400 V + mono + fus.	1015	10
CEE 32 A 3P+N+T 400 V + mono + fus.	1018	10

SOCLE DE PRISE ENCASTRÉ QUICK-CONNECT

- Droite
- Connexion sans vis
- Contact Kontex
- Plastron : 75 x 75 mm
- Indice d'étanchéité IP44



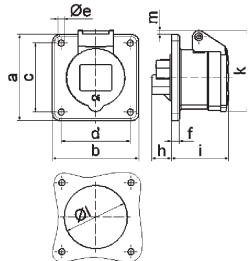
132001

4 MB 263

	A	16	16	16	32	32	32	A	P	V	Réf.	Emb.
P	3	4	5	3	4	5						
a	75,0	75,0	75,0	75,0	75,0	75,0		16	3	230	13686	10
b	75,0	75,0	75,0	75,0	75,0	75,0						
c	60,0	60,0	60,0	60,0	60,0	60,0		16	4	400	13693	10
d	60,0	60,0	60,0	60,0	60,0	60,0						
e ø	5,5	5,5	5,5	5,5	5,5	5,5		16	5	400	132001	10
f	7,0	7,0	7,0	8,0	8,0	8,0						
h	35,5	35,5	35,5	50,0	50,0	50,0		32	3	230	13703	10
i	50,0	50,0	51,0	60,0	60,0	60,0						
k	74,0	84,0	91,0	94,0	94,0	102,0		32	4	400	13710	10
l ø	45,0	45,0	55,0	60,0	60,0	60,0						
m	8,0	12,0	16,0	17,0	17,0	22,0		32	5	400	132002	10

SOCLE DE PRISE ENCASTRÉ

- Droite
- Connexion à vis
- Plastron : 75 x 75 mm
- Indice d'étanchéité IP44



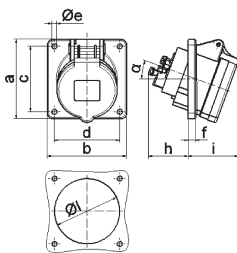
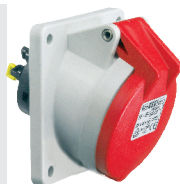
1333

4 MB 4

	A	16	16	16	32	32	32	A	P	V	Réf.	Emb.
P	3	4	5	3	4	5						
a	75,0	75,0	75,0	75,0	75,0	75,0		16	3	230	13001	10
b	75,0	75,0	75,0	75,0	75,0	75,0						
c	60,0	60,0	60,0	60,0	60,0	60,0		16	4	400	1324	10
d	60,0	60,0	60,0	60,0	60,0	60,0						
e ø	5,5	5,5	5,5	5,5	5,5	5,5		16	5	400	13005	10
f	7,0	7,0	7,0	8,0	8,0	8,0						
h	17,0	26,0	17,0	36,0	36,0	19,0		32	3	230	13007	10
i	51,0	53,0	53,0	62,0	62,0	62,0						
k	70,0	80,0	85,0	90,0	90,0	98,0		32	4	400	13011	10
l ø	45,0	45,0	55,0	60,0	60,0	60,0						
m	3,5	7,0	11,5	12,0	12,0	17,0		32	5	400	1333	10

SOCLE DE PRISE ENCASTRÉ QUICK-CONNECT

- Inclinaison 20°
- Connexion sans vis
- Contact Kontex
- plastron : 85 x 85 mm
- Indice d'étanchéité IP44



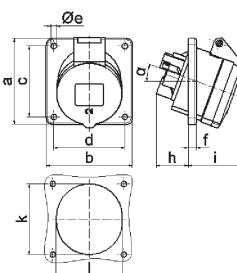
12757

4 MB 264

	A	16	16	16	32	32	32	A	P	V	Réf.	Emb.
P	3	4	5	3	4	5						
a	85,0	85,0	85,0	85,0	85,0	85,0		16	3	230	12749	10
b	85,0	85,0	85,0	85,0	85,0	85,0						
c	70,0	70,0	70,0	70,0	70,0	70,0		16	4	400	12753	10
d	70,0	70,0	70,0	70,0	70,0	70,0						
e ø	5,5	5,5	5,5	5,5	5,5	5,5		16	5	400	12757	10
f	8,0	8,0	8,0	8,0	8,0	8,0						
h	46,0	46,0	46,0	61,0	61,0	61,0		32	3	230	12761	10
i	50,0	51,0	54,0	60,0	60,0	60,0						
l ø	57,0	65,0	70,0	78,0	78,0	78,0		32	4	400	12764	10
	20°	20°	20°	20°	20°	20°						
								32	5	400	12768	10

SOCLE DE PRISE ENCASTRÉ

- Inclinaison 20°
- Connexion à vis
- plastron : 85 x 85 mm
- Indice d'étanchéité IP44



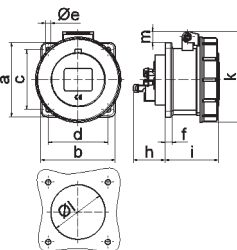
12078

4 MB 26

	A	16	16	16	32	32	32	A	P	V	Réf.	Emb.
P	3	4	5	3	4	5						
a	85,0	85,0	85,0	85,0	85,0	85,0		16	3	230	12080	10
b	85,0	85,0	85,0	85,0	85,0	85,0						
c	70,0	70,0	70,0	70,0	70,0	70,0		16	4	400	12500	10
d	70,0	70,0	70,0	70,0	70,0	70,0						
e ø	5,5	5,5	5,5	5,5	5,5	5,5		16	5	400	12078	10
f	8,0	8,0	8,0	8,0	8,0	8,0						
h	30,0	30,0	30,0	50,0	50,0	50,0		32	3	230	12310	10
i	48,0	50,0	54,0	63,0	63,0	60,0						
k	57,0	65,0	70,0	78,0	78,0	78,0		32	4	400	12311	10
l	57,0	65,0	70,0	78,0	78,0	78,0						
	20°	20°	20°	20°	20°	20°		32	5	400	1215	10

SOCLE DE PRISE ENCASTRÉ QUICK-CONNECT

- Droite
- Connexion sans vis
- Contact Kontex
- Plastron : 75 x 75 mm
- Indice d'étanchéité IP67



13745

4 MB 105

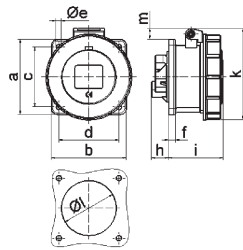
	A	16	16	16	32	16	32	A	P	V	Réf.	Emb.
P	3	4	5	3	4	5						
a	75,0	75,0	75,0	75,0	75,0	75,0		16	3	230	13734	10
b	75,0	75,0	75,0	75,0	75,0	75,0						
c	60,0	60,0	60,0	60,0	60,0	60,0		16	4	400	13739	10
d	60,0	60,0	60,0	60,0	60,0	60,0						
e ø	5,5	5,5	5,5	5,5	5,5	5,5		16	5	400	13745	10
f	7,0	7,0	7,0	8,0	8,0	8,0						
h	35,5	35,5	35,5	50,0	50,0	50,0		32	3	230	13750	10
i	57,0	58,0	57,0	65,0	65,0	65,0						
k	76,0	83,0	93,0	100,0	100,0	106,0		32	4	400	13756	10
l ø	45,0	45,0	55,0	60,0	60,0	60,0						
m	3,5	7,0	11,5	12,0	12,0	17,0		32	5	400	13762	10

SOCLE DE PRISE ENCASTRÉ

- Droite
- Connexion à vis
- Plastron : 75 x 75 mm
- Indice d'étanchéité IP67



1370



4 MB 5

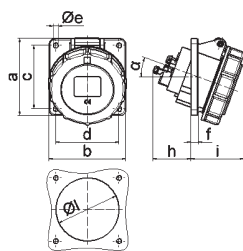
	16	16	16	32	32	32	A	P	V	Réf.	Emb.
A	16	16	16	32	32	32					
P	3	4	5	3	4	5					
a	75,0	75,0	75,0	75,0	75,0	75,0	16	3	230	1372	10
b	75,0	75,0	75,0	75,0	75,0	75,0					
c	60,0	60,0	60,0	60,0	60,0	60,0	16	4	400	1376	10
d	60,0	60,0	60,0	60,0	60,0	60,0					
e Ø	5,5	5,5	5,5	5,5	5,5	5,5	16	5	400	1382	10
f	7,0	7,0	7,0	8,0	8,0	8,0					
h	17,0	26,0	17,0	36,0	36,0	19,0	32	3	230	13024	10
i	57,0	58,0	57,0	65,0	65,0	65,0					
k	76,0	83,0	93,0	100,0	100,0	106,0	32	4	400	13028	10
l	45,0	45,0	55,0	60,0	60,0	60,0					
m	3,5	7,0	11,5	12,0	12,0	17,0	32	5	400	1370	10

SOCLE DE PRISE ENCASTRÉ QUICK-CONNECT

- Inclinaison 20°
- Connexion sans vis
- Contact Kontex
- Plastron : 85 x 85 mm
- Indice d'étanchéité IP67



12817



4 MB 114

	16	16	16	32	32	32	A	P	V	Réf.	Emb.
A	16	16	16	32	32	32					
P	3	4	5	3	4	5					
a	85,0	85,0	85,0	85,0	85,0	85,0	16	3	230	12813	10
b	85,0	85,0	85,0	85,0	85,0	85,0					
c	70,0	70,0	70,0	70,0	70,0	70,0	16	4	400	12814	10
d	70,0	70,0	70,0	70,0	70,0	70,0					
e Ø	5,5	5,5	5,5	5,5	5,5	5,5	16	5	400	12817	10
f	8,0	8,0	8,0	8,0	8,0	8,0					
h	46,0	46,0	46,0	61,0	61,0	61,0	32	3	230	12819	10
i	57,0	57,0	60,0	65,0	65,0	69,0					
l e	57,0	65,0	70,0	78,0	78,0	78,0	32	4	400	12821	10
	20°	20°	20°	20°	20°	20°					
							32	5	400	12824	10

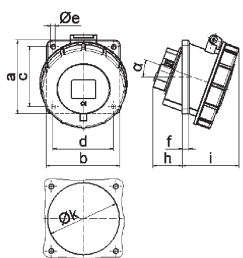


SOCLE DE PRISE ENCASTRÉ

- Inclinaison 20°
- Connexion à vis
- Plastron : 85 x 85 mm
- Indice d'étanchéité IP67



12084



4 MB 22

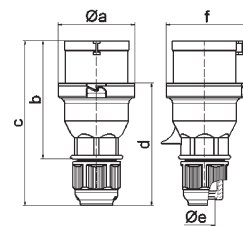
	16	16	16	32	32	32	A	P	V	Réf.	Emb.
A	16	16	16	32	32	32					
P	3	4	5	3	4	5					
a	85,0	85,0	85,0	85,0	85,0	85,0	16	3	230	12231	10
b	85,0	85,0	85,0	85,0	85,0	85,0					
c	70,0	70,0	70,0	70,0	70,0	70,0	16	4	400	12502	10
d	70,0	70,0	70,0	70,0	70,0	70,0					
e Ø	5,5	5,5	5,5	5,5	5,5	5,5	16	5	400	12084	10
f	8,0	8,0	8,0	8,0	8,0	8,0					
h	30,0	30,0	30,0	50,0	50,0	34,0	32	3	230	12327	10
i	55,0	57,0	59,0	67,0	67,0	69,0					
k	57,0	65,0	70,0	78,0	78,0	78,0	32	4	400	12329	10
l	57,0	65,0	70,0	78,0	78,0	78,0					
	20°	20°	20°	20°	20°	20°	32	5	400	1264	10

FICHE QUICK-CONNECT AVEC MULTI-GRIP

- connexion sans vis
- Connexion via le filetage et le raccord rapide du boîtier
- Manchon de serrage Multi-Grip
- Indice d'étanchéité IP44

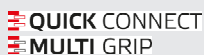


2136



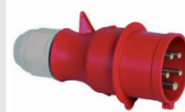
2 MB 99

	16	16	16	32	32	32	A	P	V	Réf.	Emb.
A	16	16	16	32	32	32					
P	3	4	5	3	4	5					
a Ø	53,0	60,0	66,0	74,5	74,5	74,5	16	3	230	2126	10
b	93,5	100,5	103,0	121,0	121,0	121,5					
c	134,0	141,0	142,0	174,0	174,0	174,5	16	4	400	2130	10
d	97,5	104,5	105,5	128,0	128,0	128,5					
e Ø	18,0	18,0	18,0	23,0	23,0	23,0	16	5	400	2136	10
f	57,5	64,5	70,5	78,0	78,0	80,0					
							32	3	230	2138	10
							32	4	400	2142	10
							32	5	400	2148	10

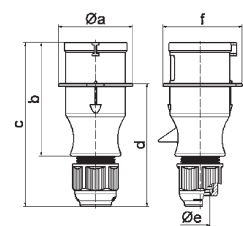


FICHE TLS AVEC MULTI-GRIP

- connexion à vis
- Manchon de serrage Multi-Grip
- Boîtier monobloc
- Indice d'étanchéité IP44



204-TLS



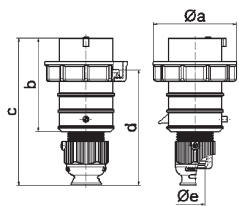
2 MB 129

	16	16	16	32	32	32	A	P	V	Réf.	Emb.
A	16	16	16	32	32	32					
P	3	4	5	3	4	5					
a Ø	54,0	60,0	66,0	71,0	71,0	80,0	16	3	230	21001-TLS	10
b	94,5	98,0	101,0	115,0	115,0	119,0					
c	138,0	142,0	145,0	170,0	170,0	174,0	16	4	400	21005-TLS	10
d	101,5	105,5	108,5	124,0	124,0	128,0					
e Ø	18,0	18,0	18,0	23,0	23,0	23,0	16	5	400	203-TLS	10
f	56,6	64,0	71,0	76,0	76,0	85,0					
							32	3	230	21013-TLS	10
							32	4	400	21017-TLS	10
							32	5	400	204-TLS	10



FICHE TE-PIUS AVEC MULTI-GRIP

- connexion sans vis
- Porte-contact en polyamide renforcé en fibre de verre
- résistant à la chaleur
- Contacts nickelés
- Manchon de serrage Multi-Grip
- Indice d'étanchéité IP67



21241

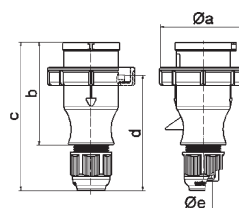
2 MB 94

A	16	16	16	32	32	32	A	P	V	Réf.	Emb.
P	3	4	5	3	4	5	16	3	230	21238	10
a ø	70,0	78,0	86,0	94,0	94,0	101,0	16	4	400	21349	10
b	95,0	95,0	97,0	118,0	118,0	117,0	16	5	400	21239	10
c	145,0	145,0	152,0	178,0	178,0	181,0	32	3	230	21240	10
d	111,0	111,0	119,0	136,0	136,0	138,5	32	4	400	21351	10
e ø	18,0	18,0	21,0	23,0	23,0	27,0	32	5	400	21241	10

QUICK CONNECT MULTI GRIP

FICHE TLS AVEC MULTI-GRIP

- Connexion à vis
- Contacts nickelés
- Manchon de serrage Multi-Grip
- Boîtier monobloc
- Indice d'étanchéité IP67



210589

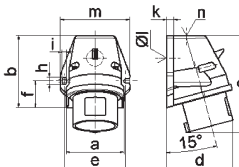
2 MB 130

A	16	16	16	32	32	32	A	P	V	Réf.	Emb.
P	3	4	5	3	4	5	16	3	230	210576	10
a ø	70,0	78,0	86,0	94,0	94,0	101,0	16	4	400	210583	10
b	94,5	98,0	101,0	115,0	115,0	119,0	16	5	400	210589	10
c	138,0	142,0	145,0	170,0	170,0	174,0	32	3	230	210594	10
d	105,5	109,5	112,5	128,0	128,0	132,0	32	4	400	210601	10
e ø	18,0	18,0	18,0	23,0	23,0	23,0	32	5	400	210607	10

MULTI GRIP

SOCLE DE PRISE MALE APPARENT QUICK-CONNECT

- connexion sans vis
- Indice d'étanchéité IP44



242001

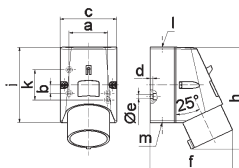
5 MB 44

A	16	16	16	32	32	32	A	P	V	Réf.	Emb.
P	3	4	5	3	4	5	16	3	230	24423	10
a	59,5	72,4	72,4	79,1	79,1	79,1	16	4	400	24392	10
b	90,0	90,0	90,0	92,0	92,0	92,0	16	5	400	242001	10
c	120,0	120,0	122,0	134,0	134,0	134,0	32	3	230	24402	10
d	72,0	84,0	84,0	89,0	89,0	89,0	32	4	400	24405	10
e	62,0	77,0	77,0	84,0	84,0	84,0	32	5	400	242002	10
f	33,5	33,5	33,5	30,0	30,0	30,0					
h	9,0	9,0	9,0	9,0	9,0	9,0					
i	5,5	5,5	5,5	5,5	5,5	5,5					
k	8,0	9,0	9,0	9,0	9,0	9,0					
l ø	21,0	21,0	21,0	21,0	21,0	21,0					
m	72,0	87,0	87,0	94,0	94,0	94,0					
n	M20	M25	M25	M25	M25	M25					

QUICK CONNECT

SOCLE DE PRISE MALE APPARENT

- connexion à vis
- Indice d'étanchéité IP44



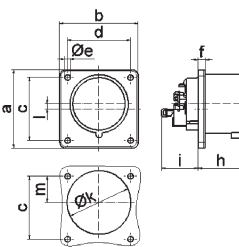
2415

5 MB 47/45

A	16	16	16	32	32	32	A	P	V	Réf.	Emb.
P	3	4	5	3	4	5	16	3	230	245	10
a	51,0	59,0	59,0	65,0	65,0	65,0	16	4	400	249	10
b	-	11,0	11,0	11,0	11,0	11,0	16	5	400	2415	10
c	64,0	75,0	75,0	83,0	83,0	83,0	32	3	230	24168	10
d	4,0	4,0	4,0	6,5	6,5	6,5	32	4	400	24172	10
e ø	4,1	5,1	5,1	5,5	5,5	5,5	32	5	400	24144	10
f	93,0	106,0	110,0	128,0	128,0	130,0					
h	122,0	135,0	135,0	165,0	165,0	166,0					
i	87,0	100,0	100,0	126,0	126,0	126,0					
k	40,0	-	-	-	-	-					
l	M20	M20	M20	M25	M25	M25					
m	pour M20	pour M20	pour M20	2xM25	2xM25	2xM25					

SOCLE DE PRISE MALE ENCASTRÉE QUICK-CONNECT

- connexion sans vis
- Plastron : 75 x 75 mm
- Indice d'étanchéité IP44



282002

5 MB 85

A	16	16	16	32	32	32	A	P	V	Réf.	Emb.
P	3	4	5	3	4	5	16	3	230	28111	10
a	75,0	75,0	75,0	75,0	75,0	75,0	16	4	400	28112	10
b	75,0	75,0	75,0	75,0	75,0	75,0	16	5	400	282001	10
c	60,0	60,0	60,0	60,0	60,0	60,0	32	3	230	28010	10
d	60,0	60,0	60,0	60,0	60,0	60,0	32	4	400	28012	10
e ø	5,5	5,5	5,5	5,5	5,5	5,5	32	5	400	282002	10
f	7,0	7,0	7,0	7,0	7,0	7,0					
h	43,0	43,0	43,0	53,0	53,0	53,0					
i	39,0	39,0	39,0	50,0	50,0	50,0					
k ø	42,0	48,0	61,0	57,0	57,0	60,0					
l	-	-	5,0	2,0	2,0	-					
m	30,0	30,0	25,0	28,0	28,0	30,0					

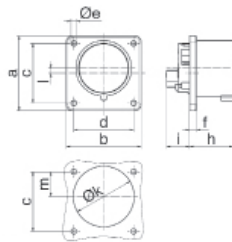
QUICK CONNECT

SOCLE DE PRISE MALE ENCASTRÉ

- Connexion à vis
- Plastron : 75 x 75 mm
- Contacts nickelés
- Indice d'étanchéité IP44



2815



5 MB 39

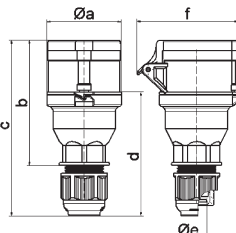
	16	16	16	32	32	32	A	P	V	Réf.	Emb.
A	16	16	16	32	32	32					
P	3	4	5	3	4	5					
a	75,0	75,0	75,0	75,0	75,0	75,0	16	3	230	2817	10
b	75,0	75,0	75,0	75,0	75,0	75,0					
c	60,0	60,0	60,0	60,0	60,0	60,0	16	4	400	2831	10
d	60,0	60,0	60,0	60,0	60,0	60,0					
e	5,5	5,5	5,5	5,5	5,5	5,5	16	5	400	2814	10
f	7,0	7,0	7,0	7,0	7,0	7,0					
h	43,0	43,0	43,0	53,0	53,0	53,0	32	3	230	2827	10
i	24,0	24,0	24,0	30,0	30,0	30,0					
k	42,0	48,0	61,0	57,0	57,0	57,0	32	4	400	2830	10
l	-	-	5,0	2,0	2,0	-					
m	30,0	30,0	25,0	28,0	28,0	30,0	32	5	400	2815	10

FICHE FEMELLE QUICK-CONNECT AVEC MULTI-GRIP

- Connexion sans vis
- Connexion via le filetage et le raccord rapide du boîtier
- Manchon de serrage Multi-Grip
- Contact Kontex
- Indice d'étanchéité IP44



3126



3 MB 65

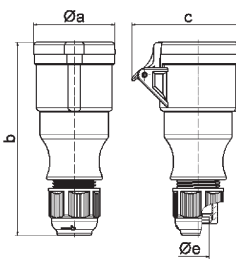
	16	16	16	32	32	32	A	P	V	Réf.	Emb.
A	16	16	16	32	32	32					
P	3	4	5	3	4	5					
a	53,0	60,0	66,0	74,5	74,5	74,5	16	3	230	3126	10
b	100,5	112,5	113,5	133,5	133,5	134,5	16	4	400	3130	10
c	141,0	153,0	154,0	186,0	186,0	187,0					
d	97,5	104,5	105,5	127,5	127,5	128,5	16	5	400	3136	10
e	18,0	18,0	18,0	23,0	23,0	23,0	16	5	400	3136	10
f	76,0	79,0	86,0	92,0	92,0	97,0					
							32	3	230	3138	10
							32	4	400	3142	10
							32	5	400	3148	10

FICHE FEMELLE TLS AVEC MULTI-GRIP

- Connexion à vis
- Manchon de serrage Multi-Grip
- Boîtier monobloc
- Indice d'étanchéité IP44



304-TLS



3 MB 82

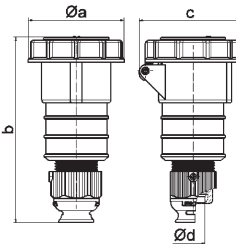
	16	16	16	32	32	32	A	P	V	Réf.	Emb.
A	16	16	16	32	32	32					
P	3	4	5	3	4	5					
a	51,0	58,0	65,0	67,0	67,0	73,0	16	3	230	31001-TLS	10
b	145,0	148,0	156,0	185,0	185,0	185,0	16	4	400	31005-TLS	10
c	74,0	84,0	90,0	94,0	94,0	102,0					
d	18,0	18,0	18,0	23,0	23,0	23,0	16	5	400	303-TLS	10
e	18,0	18,0	18,0	23,0	23,0	23,0					
							32	3	230	31013-TLS	10
							32	4	400	31017-TLS	10
							32	5	400	304-TLS	10

FICHE FEMELLE TE-PLUS AVEC MULTI-GRIP

- Connexion sans vis
- Porte-contact en polyamide renforcé en fibre de verre - résistant à la chaleur
- Contacts nickelés
- Manchon de serrage Multi-Grip
- Contact Kontex
- Indice d'étanchéité IP67



31243



3 MB 63

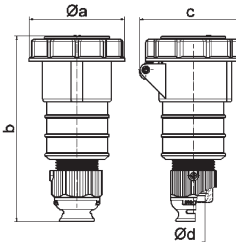
	16	16	16	32	32	32	A	P	V	Réf.	Emb.
A	16	16	16	32	32	32					
P	3	4	5	3	4	5					
a	70,5	78,0	86,5	94,0	94,0	101,5	16	3	230	31240	10
b	161,0	161,0	168,0	196,0	196,0	200,0	16	4	400	31241	10
c	77,0	83,0	93,0	99,0	99,0	107,0					
d	18,0	18,0	21,0	23,0	23,0	27,0	16	5	400	31243	10
							32	3	230	31244	10
							32	4	400	31245	10
							32	5	400	31247	10

FICHE FEMELLE TLS AVEC MULTI-GRIP

- Connexion à vis
- Contacts nickelés
- Manchon de serrage Multi-Grip
- Boîtier monobloc
- Indice d'étanchéité IP67



310346



3 MB 81

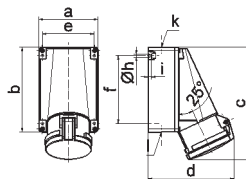
	16	16	16	32	32	32	A	P	V	Réf.	Emb.
A	16	16	16	32	32	32					
P	3	4	5	3	4	5					
a	70,5	78,0	86,5	94,0	94,0	101,5	16	3	230	310333	10
b	154,0	155,0	160,0	190,0	190,0	190,0	16	4	400	310340	10
c	77,0	83,0	93,0	99,0	107,0	107,0					
d	18,0	18,0	18,0	23,0	23,0	23,0	16	5	400	310346	10
							32	3	230	310351	10
							32	4	400	310358	10
							32	5	400	310364	10

SOCLE DE PRISE APPARENT

- Connexion par vis ou sans vis
- Contacts nickelés
- Kontex Plus et borniers
- Sans contact pilote ; si un contact pilote est nécessaire, ajouter « P »
- Indice d'étanchéité IP44



110383



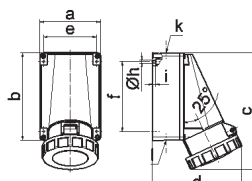
1 MB 4

A	63	63	Version	A	P	V	Réf.	Emb.
	QC	Vis						
a	118,0	118,0	QUICK CONNECT	63	4	400	110415	5
b	170,0	170,0						
c	223,0	223,0	QUICK CONNECT	63	5	400	110383	5
d	168,0	168,0						
e	104,0	104,0	Vis	63	3	230	1104	5
f	136,0	136,0						
h ø	6,1	6,1	Vis	63	4	400	1127	5
i	6,0	6,0						
k	M40	M40	Vis	63	5	400	1124	5
l	M32/32	M32/32						

SOCLE DE PRISE APPARENT

- Connexion par vis ou sans vis
- Contacts nickelés
- Sans contact pilote ; si un contact pilote est nécessaire, ajouter « P »
- Indice d'étanchéité IP67

110413



1 MB 3/20

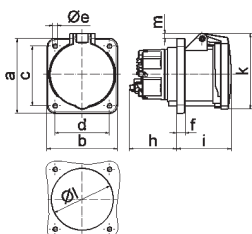
A	63	125	Version	A	P	V	Réf.	Emb.
P	QC/vis	Vis						
a	118,0	160,0	QUICK CONNECT	63	5	400	110413	5
b	170,0	260,0	Vis	63	3	230	1157	5
c	228,0	330,0						
d	176,0	168,0	Vis	63	4	400	1161	5
e	104,0	140,0						
f	136,0	240,0	Vis	63	5	400	1112	5
h ø	6,1	8,3						
i	6,0	10,0	Vis	125	3	230	11437	1
k	M40	M50						
l	M32/32	-	Vis	125	4	400	11441	1
			Vis	125	5	400	11447	1

SOCLE DE PRISE ENCASTRÉ

- Droite
- Connexion par vis ou sans vis
- Porte-contact en polyamide renforcé en fibre de verre - résistant à la chaleur
- Plastron : 107 x 100 mm
- Indice d'étanchéité IP44



130114



4 MB 265

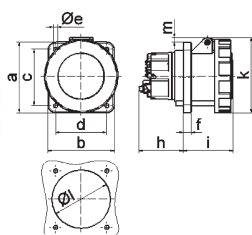
A	63	63	Version	A	P	V	Réf.	Emb.
P	QC	Vis						
a	107,0	107,0	QUICK CONNECT	63	4	400	130130	5
b	100,0	100,0						
c	85,0	85,0	QUICK CONNECT	63	5	400	130114	5
d	77,0	77,0						
e ø	6,5	6,5	Vis	63	3	230	1307	5
f	12,0	12,0						
h	67,0	56,5	Vis	63	4	400	134	5
i	77,0	77,0						
k	110,0	110,0	Vis	63	5	400	136	5
l ø	88,0	88,0						
m	7,0	7,0						

SOCLE DE PRISE ENCASTRÉ

- Droite
- Connexion par vis ou sans vis
- Porte-contact en polyamide renforcé en fibre de verre - résistant à la chaleur
- Plastron : 107 x 100 mm
- Indice d'étanchéité IP67



130119



4 MB 267/55

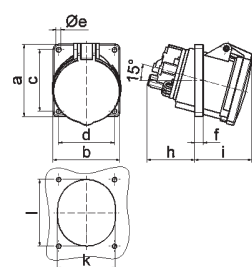
A	63	63	125	Version	A	P	V	Réf.	Emb.
P	QC	Vis	Vis						
a	107,0	107,0	120,0	QUICK CONNECT	63	5	400	130119	5
b	100,0	100,0	120,0	Vis	63	3	230	1396	5
c	85,0	85,0	100,0						
d	77,0	77,0	100,0	Vis	63	4	400	13100	5
e ø	6,5	6,5	6,5						
f	12,0	12,0	21,0	Vis	63	5	400	13104	5
h	67,0	56,5	50,0						
i	76,0	76,0	117,0	Vis	125	3	230	13452	5
k	113,0	113,0	129,0						
l ø	88,0	88,0	104,0	Vis	125	4	400	13447	5
m	7,0	7,0	6,0	Vis	125	5	400	13451	5

SOCLE DE PRISE ENCASTRÉ

- incliné
- Connexion par vis ou sans vis
- Porte-contact en polyamide renforcé en fibre de verre - résistant à la chaleur
- Plastron : 100 x 92 mm
- Indice d'étanchéité IP44



12567



4 MB 64

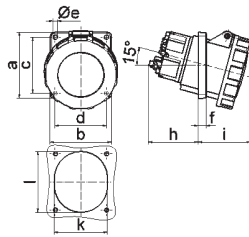
A	63	63	63	Version	A	P	V	Réf.	Emb.
P	3	4	5						
a	100,0	100,0	100,0	QUICK CONNECT	63	5	400	120273	5
b	92,0	92,0	92,0	Vis	63	3	230	12563	5
c	85,0	85,0	85,0						
d	77,0	77,0	77,0	Vis	63	4	400	12074	5
e ø	6,5	6,5	6,5						
f	12,0	12,0	12,0	Vis	63	5	400	12567	5
h	65,0	65,0	65,0						
i	81,0	81,0	81,0						
k	80,0	80,0	80,0						
l	92,0	92,0	92,0						

SOCLE DE PRISE ENCASTRÉ

- incliné
- Connexion par vis ou sans vis
- Porte-contact en polyamide renforcé en fibre de verre - résistant à la chaleur
- Plastron : 100 x 92 mm (pour 63 A)
- Plastron : 114 x 114 mm (pour 125 A)
- Indice d'étanchéité IP67



120274



4 MB 268

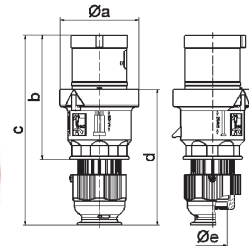
A	63	125	Version	A	P	V	Réf.	Emb.
P	QC	3-5	3/5					
a	100,0	100,0	114,0	63	4	400	120320	5
b	92,0	92,0	114,0	63	5	400	120274	5
c	85,0	85,0	90,0	63	3	230	12569	10
d	77,0	77,0	90,0	63	4	400	12570	10
e ø	6,5	6,5	6,5	63	5	400	12574	10
f	12,0	12,0	12,0	125	3	230	12100	5
h	74,0	65,0	82,0	125	5	400	12108	5
i	80,0	80,0	90,0					
k	80,0	80,0	92,0					
l	92,0	92,0	105,0					

FICHE TE AVEC MULTI-GRIP

- Connexion par vis ou sans vis
- Porte-contact en polyamide renforcé en fibre de verre - résistant à la chaleur
- Contacts nickelés
- Manchon de serrage Multi-Grip
- Indice d'étanchéité IP44



210765



2 MB 158

A	63	Version	A	P	V	Réf.	Emb.
P	3/4/5						
a ø	96,0	63	4	400	210761	5	
b	153,0	63	3	400	210765	5	
c	233,0	63	3	230	2104	5	
d	167,0	63	4	400	2151	5	
e ø	36,0	63	5	400	2155	5	

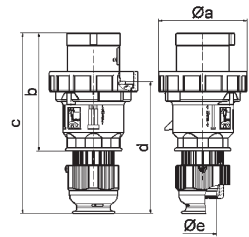


FICHE TE AVEC MULTI-GRIP

- Connexion par vis ou sans vis
- Porte-contact en polyamide renforcé en fibre de verre - résistant à la chaleur
- Contacts nickelés
- Manchon de serrage Multi-Grip
- Indice d'étanchéité IP67



210766



2 MB 159

A	63	125	Version	A	P	V	Réf.	Emb.
P	3/4/5	3/4/5						
a ø	113,5	126,0	63	5	400	210766	5	
b	153,0	181,0	63	3	230	2181	5	
c	233,0	282,0	63	4	400	2185	5	
d	171,0	206,0	63	5	400	2189	5	
e ø	36,0	50,0	125	3	230	2191	5	
			125	4	400	2195	5	
			125	5	400	2199	5	

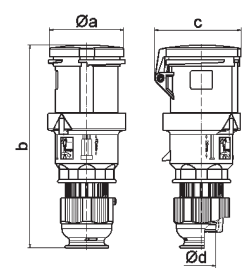


FICHE FEMELLE AVEC MULTI-GRIP

- Connexion par vis ou sans vis
- Porte-contact en polyamide renforcé en fibre de verre - résistant à la chaleur
- Contacts nickelés
- Manchon de serrage Multi-Grip
- Indice d'étanchéité IP44



310494



3 MB 107

A	63	Version	A	P	V	Réf.	Emb.
P	3/4/5						
a ø	95,0	63	4	400	310490	5	
b	251,0	63	3	400	310494	5	
c	109,0	63	3	230	3104	5	
d ø	36,0	63	4	400	3151	5	
		63	5	400	3112	5	

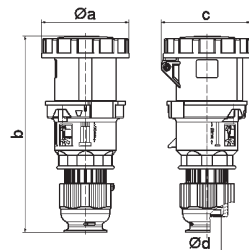


FICHE FEMELLE TE AVEC MULTI-GRIP

- Connexion par vis ou sans vis
- Porte-contact en polyamide renforcé en fibre de verre - résistant à la chaleur
- Contacts nickelés
- Manchon de serrage Multi-Grip
- Indice d'étanchéité IP67



310495



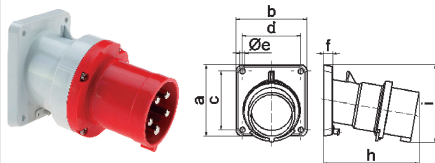
3 MB 109

A	63	125	Version	A	P	V	Réf.	Emb.
P	3/4/5	3/4/5						
a ø	110,0	125,0	63	5	400	310495	5	
b	251,0	295,0	63	3	230	3181	5	
c	113,0	128,0	63	4	400	3185	5	
d ø	36,0	50,0	63	5	400	3124	5	
			125	3	230	3191	5	
			125	4	400	3195	5	
			125	5	400	3199	5	



SOCLE DE PRISE MALE ENCASTRÉ

- incliné
- connexion à vis
- Porte-contact en polyamide renforcé en fibre de verre - résistant à la chaleur
- Contacts nickelés
- Plastron : 107 x 100 mm
- Indice d'étanchéité IP44



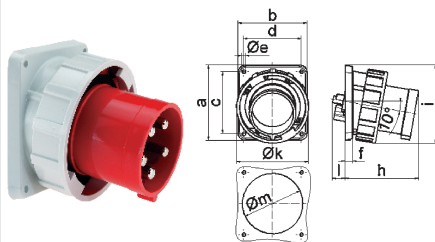
2781

5 MB 21

A	63	A	P	V	Réf.	Emb.
P	3/4/5	63	3	230	2771	5
a	107,0	63	4	400	2775	5
b	100,0	63	5	400	2781	5
c	85,0					
d	77,0					
e Ø	6,5					
f	12,0					
h	155,0					
i	118,0					

SOCLE DE PRISE MALE ENCASTRÉ

- incliné
- connexion à vis
- Porte-contact en polyamide renforcé en fibre de verre - résistant à la chaleur
- Contacts nickelés
- Plastron : 107 x 100 mm (63 A)
- Plastron : 130 x 120 mm (125 A)
- Indice d'étanchéité IP67



2744

5 MB 56/ 22

A	63	125	A	P	V	Réf.	Emb.
P	3/4/5	3/4/5	63	3	230	27007	5
a	107,0	130,0	63	4	400	27011	5
b	100,0	120,0	63	5	400	27017	5
c	85,0	108,0	125	3	230	2736	5
d	77,0	100,0	125	4	400	2740	5
e Ø	6,5	6,5	125	5	400	2744	5
f	12,0	13,0					
h	155,0	130,0					
i	118,0	135,0					
k	113,5	126,0					
l	-	23,0					
m Ø	-	105,0					

FICHE MALE AVEC INVERSEUR DE PHASE QUICK-CONNECT

avec MULTI-GRIP

- Connexion sans vis
- Contacts nickelés
- Manchon de serrage MULTI-GRIP
- Connexion via le filetage et le raccord rapide du boîtier
- IP44



A	P	V	Réf.
16	4	400	22053
16	5	400	225
32	4	400	22055
32	5	400	227



227

SOCLE DE PRISE APPARENT 7 POLES

- Connexion à vis
- Porte-contact en polyamide renforcé en fibre de verre - résistant à la chaleur
- Contacts nickelés
- 1 passage de câble « ouvert » en haut et 2 « à déclenchement » en bas
- La base est pivotante (à 180°)
- Indice d'étanchéité IP44

A	P	V	Réf.
16	7	230	11480
16	7	400	11481
32	7	230	11482
32	7	400	11483



11483

SOCLE DE PRISE MALE AVEC INVERSEUR DE PHASE

- Connexion à vis
- Porte-contact en polyamide renforcé en fibre de verre - résistant à la chaleur
- Contacts nickelés



2602

2608

A	P	V	Dg	Réf.
16	5	400	IP44	2602
32	5	400	IP44	2603
16	5	400	IP67	2607
32	5	400	IP67	2608

SOCLE DE PRISE ENCASTRÉ 7 POLES

- Droite
- Connexion à vis
- Porte-contact en polyamide renforcé en fibre de verre - résistant à la chaleur
- Contacts nickelés
- Plastron : 75 x 75 mm
- Diamètre de perçage 60 x 60 mm
- Indice d'étanchéité IP44



A	P	V	Réf.
16	7	230	13326
16	7	400	13327
32	7	230	13328
32	7	400	13329

13329

FICHE MALE AVEC INVERSEUR DE PHASE MULTI-GRIP

- Connexion à vis
- Porte-contact en polyamide renforcé en fibre de verre - résistant à la chaleur
- Contacts nickelés
- Manchon de serrage MULTI-GRIP
- Indice d'étanchéité IP67



A	P	V	Réf.
16	5	230	2266
16	5	400	2251
32	5	230	2267
32	5	400	2252



2251

FICHE MALE 7 POLES AVEC MULTI-GRIP

- CONNEXION 0 VIS
- Porte-contact en polyamide renforcé en fibre de verre - résistant à la chaleur
- Contacts nickelés
- Manchon de serrage MULTI-GRIP
- Indice d'étanchéité IP44



A	P	V	Réf.
16	7	230	210550
16	7	400	21557
32	7	230	210636
32	7	400	210067



210067

SOCLE DE PRISE MALE AVEC INVERSEUR DE PHASE

- Connexion à vis
- Porte-contact en polyamide renforcé en fibre de verre - résistant à la chaleur
- Contacts nickelés
- Indice d'étanchéité IP44



24209

A	P	V	Réf.
16	5	230	24208
16	5	400	24209
32	5	230	24210
32	5	400	24211

FICHE FEMELLE 7 POLES AVEC MULTI-GRIP

- Connexion à vis
- Porte-contact en polyamide renforcé en fibre de verre - résistant à la chaleur
- Contacts nickelés
- Manchon de serrage MULTI-GRIP
- Indice d'étanchéité IP44



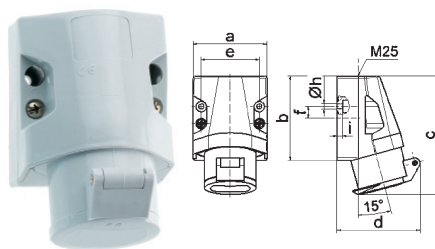
A	P	V	Réf.
16	7	230	310311
16	7	400	31752
32	7	230	310381
32	7	400	310123



310123

SOCLE DE PRISE APPARENT

- Connexion à vis
- Contacts nickelés
- passage de câble « ouvert » en haut
- Indice d'étanchéité IP44



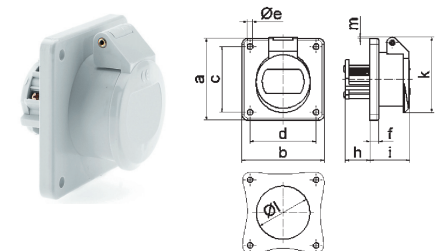
417

16 MB 11

A	16	16	32	32	A	P	V	Réf.
P	2	3	2	3	16	2	24	410
a	70,0	70,0	70,0	70,0	16	3	24	416
b	80,0	80,0	80,0	80,0	16	2	42	411
c	113,0	113,0	113,0	113,0	16	3	42	417
d	80,0	80,0	80,0	80,0	32	2	24	4111
e	55,0	55,0	55,0	55,0	32	3	24	4117
f	11,0	11,0	11,0	11,0	32	2	42	4112
ø h	5,2	5,2	5,2	5,2	32	3	42	4118
i	5,0	5,0	5,0	5,0				

- SOCLE DE PRISE ENCASTRÉ

- droite
- Contacts nickelés
- Plastron : 55 x 55 mm
- Indice d'étanchéité IP44



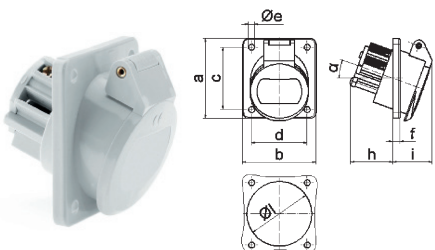
4372

16 MB 13

A	16	16	32	32	A	P	V	Réf.
P	2	3	2	3	16	2	24	420
a	55,0	55,0	55,0	55,0	16	3	24	426
b	55,0	55,0	55,0	55,0	16	2	42	421
c	45,0	45,0	45,0	45,0	16	3	42	427
d	45,0	45,0	45,0	45,0	32	2	24	4211
ø e	5,2	5,2	5,2	5,2	32	3	24	4217
f	6,0	6,0	6,0	6,0	32	2	42	4212
h	22,0	22,0	22,0	22,0	32	3	42	4218
i	37,0	37,0	37,0	37,0				
ø l	67,0	67,0	67,0	67,0				
m	12,0	12,0	12,0	12,0				

- SOCLE DE PRISE ENCASTRÉ

- Incliné 20°
- Contacts nickelés
- Plastron : 68 x 62 mm
- Indice d'étanchéité IP44



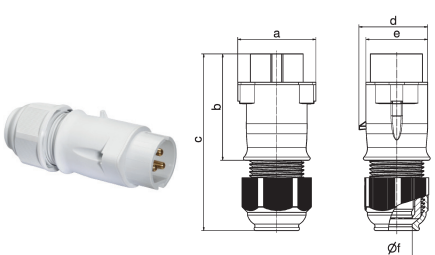
4218

16 MB 12

A	16	16	32	32	A	P	V	Réf.
P	2	3	2	3	16	2	24	430
a	68,0	68,0	68,0	68,0	16	3	24	436
b	62,0	62,0	62,0	62,0	16	2	42	431
c	53,0	53,0	53,0	53,0	16	3	42	437
d	47,0	47,0	47,0	47,0	32	2	24	4311
ø e	5,2	5,2	5,2	5,2	32	3	24	4317
f	6,0	6,0	6,0	6,0	32	2	42	4312
h	36,0	36,0	36,0	36,0	32	3	24	4318
i	35,0	35,0	35,0	35,0				
α	20°	20°	20°	20°				
ø l	55,0	55,0	55,0	55,0				

Fiche

- Connexion à vis
- Contacts nickelés
- Manchon de serrage MULTI-GRIP
- Indice d'étanchéité IP44



4440

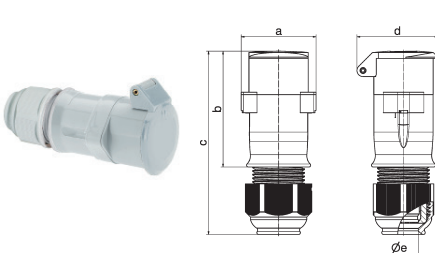
16 MB 43

A	16	16	32	32	A	P	V	Réf.
P	2	3	2	3	16	2	24	4422
a	62,0	62,0	62,0	62,0	16	3	24	4428
b	85,0	85,0	85,0	85,0	16	2	42	4423
c	140,0	140,0	140,0	140,0	16	3	42	4429
d	55,0	55,0	55,0	55,0	32	2	24	4433
e	50,0	50,0	50,0	50,0	32	3	24	4439
ø f	24,5	24,5	24,5	24,5	32	2	42	4434
					32	3	42	4440

MULTI GRIP

FICHE FEMELLE

- Connexion à vis
- Contacts nickelés
- Manchon de serrage MULTI-GRIP
- Indice d'étanchéité IP44



4540

16 MB 44

A	16	16	32	32	A	P	V	Réf.
P	2	3	2	3	16	2	24	4522
a	62,0	62,0	62,0	62,0	16	3	24	4528
b	96,0	96,0	96,0	96,0	16	2	42	4523
c	152,0	152,0	152,0	152,0	16	3	42	4529
d	67,0	67,0	67,0	67,0	32	2	24	4533
ø e	24,5	24,5	24,5	24,5	32	3	24	4539
					32	2	42	4534
					32	3	42	4540

MULTI GRIP



Connecteurs dotés de la technique MULTI-GRIP d'origine

Fiches et prolongateurs ergonomiques en double et équipées du manchon de serrage original MULTI-GRIP de Bals. Depuis plus de 15 ans, le manchon de serrage MULTI-GRIP est utilisé avec beaucoup de succès

pour les fiches et prolongateurs cee, et il est désormais également intégré aux versions mono.

MULTI GRIP

- Le manchon de serrage MULTI-GRIP est pourvu d'une décharge de traction intégrée et d'un joint d'étanchéité.
- Décharge de traction optimale pour tous les diamètres de câble.
- L'ajout d'une décharge de traction interne séparée est désormais superflu.

- Plus d'adaptation fastidieuse de l'ancien passage de câble.
- Un double filetage garantit un branchement rapide et fiable.
- Le joint en caoutchouc intégré est inamovible et parfaitement étanche.
- La décharge de traction peut être contrôlée à tout moment.

Caractéristiques des fiches

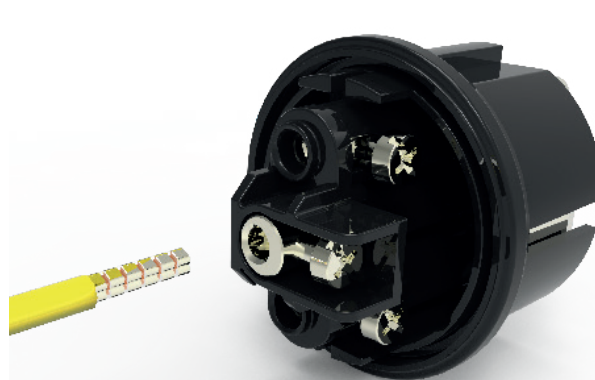
- Assemblage rapide et simple pour une installation en double.
- Espace de branchement volumineux
- La technique de branchement est identique sur tous les connecteurs. Les vis indiquent une seule et même direction, et toutes peuvent être serrées ou desserrées avec le même tournevis.
- Les câbles de 1,5mm² à 4 mm² peuvent être branchés sans problème.
- Plusieurs couleurs au choix : bleu, rouge, noir, gris.
- Indice d'étanchéité IP44

Caractéristiques des prolongateurs

- Assemblage rapide et simple pour une installation en double.
- Espace de branchement volumineux
- La technique de branchement est identique sur tous les connecteurs. Les vis indiquent une seule et même direction, et toutes peuvent être serrées ou desserrées avec le même tournevis.
- Les câbles de 1,5mm² à 4 mm² peuvent être branchés sans problème.
- Plusieurs couleurs au choix : bleu, rouge, noir, gris.
- Sécurité enfants intégrée
- Broche de mise à la terre belge
- Indice d'étanchéité IP54



Un grand boîtier facilite le branchement.



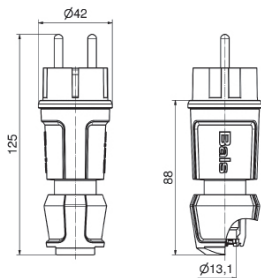
Les câbles jusqu'à 4 mm² peuvent être branchés sans problème.

FICHE STANDARD

- Presse-étoupe MULTI-GRIP noir
- Espace de branchement volumineux
- Contacts nickelés
- Mise à la terre universelle (prise de terre latérale et broche)
- Indice d'étanchéité IP44



MULTI GRIP



18 MB 119

Couleur	Réf.	Emb.
---------	------	------



Bleu

7370

20



Gris

7371

20



Noir

7372

20



Rouge

7373

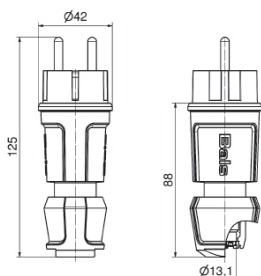
20

FICHE STANDARD AVEC PRESSE-ÉTOUPE EN COULEUR

- presse-étoupe MULTI-GRIP
- Espace de branchement volumineux
- Contacts nickelés
- Mise à la terre universelle (prise de terre latérale et broche)
- Indice d'étanchéité IP44



MULTI GRIP



18 MB 119

Couleur	Réf.	Emb.
---------	------	------



Noir

7377

20

Vert



Noir

7378

20

Orange



Noir

7379

20

Bleu



Noir

7380

20

Jaune



Noir

7381

20

Rouge



Noir

7382

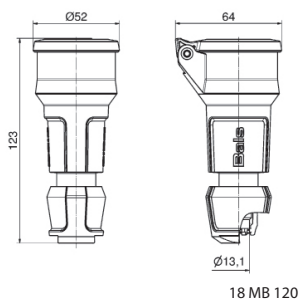
20

Gris

PROLONGATEUR STANDARD

- presse-étoupe MULTI-GRIP noir
- Contacts nickelés
- Espace de branchement volumineux
- Sécurité enfants intégrée
- Indice d'étanchéité IP54

 MULTI GRIP



Couleur

Réf.

Emb.

Bleu

749009

20



Gris

749109

20



Noir

749209

20



Rouge

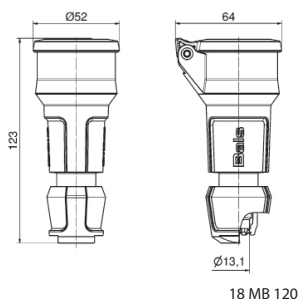
749309

20

PROLONGATEUR AVEC PRESSE-ÉTOUPE EN COULEUR

- Presse-étoupe MULTI-GRIP
- Contacts nickelés
- Espace de branchement volumineux
- Sécurité enfants intégrée
- Indice d'étanchéité IP54

 MULTI GRIP



Couleur

Réf.

Emb.

Noir

7410009

20

Vert



Noir

7410109

20

Orange



Noir

7410209

20

Bleu



Noir

7410309

20

Jaune



Noir

7410409

20

Rouge



Noir

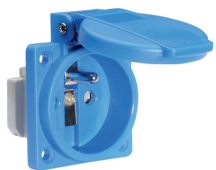
7410509

20

Gris

PRISE ENCASTRÉE DROITE

- Connexion à vis ou sans vis
- Porte-contact en polyamide renforcé en fibre de verre
- Indice d'étanchéité IP54
- Plastron : 50 x 50 mm
- 75 x 75 mm



7139



7161

Dimensions du plastron Couleur Réf. Emb.

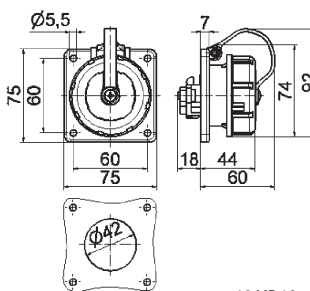
	QUICK CONNECT	50 x 50 mm	Bleu	71118	20
	QUICK CONNECT	50 x 50 mm	Gris	71119	20
	Vis	50 x 50 mm	Bleu	7139	20
	Vis	50 x 50 mm	Gris	7142	20
	Vis	75 x 75 mm	Bleu	7161	20

PRISE ENCASTRÉE DROITE IP68

- Connexion à vis
- Capuchon à baïonnette et ruban Desmopan®
- Plastron : 75 x 75 mm
- Diamètre de perçage 60 x 60 mm
- Indice d'étanchéité IP68



7112



18 MB 19

Couleur Réf. Emb.

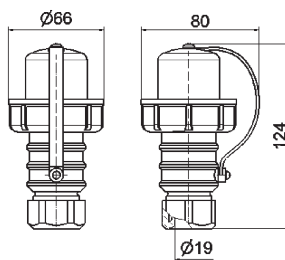
Bleu	7153	10
Gris	71028	10

FICHE STANDARD IP68

- Capuchon à baïonnette et ruban Desmopan®
- Contacts nickelés
- Mise à la terre universelle (prise de terre latérale et broche)
- Indice d'étanchéité IP68



736



18 MB 18

Couleur Réf. Emb.

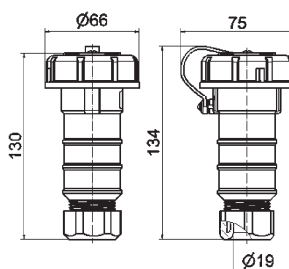
Bleu	736	10
Gris	737	10

FICHE FEMELLE IP68

- Capuchon à baïonnette et ruban Desmopan®
- Contacts nickelés
- Indice d'étanchéité IP68



7416



18 MB 26

Couleur Réf. Emb.

Bleu	7416	10
Gris	7455	10

ADAPTATEUR

- Fiche CEE 16 A 3P 230V vers prise 16 A 2P + terre 230 V

Réf. 8614



8614

ADAPTATEUR

- Fiche standard 16 A 2P+T 230 V vers prise cee 16 A 2P+T 230 V

Réf. 8665BE



8665

Informations techniques

- IEC 60309-1/2, EN 60309, VDE 0623
- Boîtier, vitre et porte-contact en plastique robuste

SOCLE DE PRISE APPARENT

- Rail DIN (5 modules)
- Contacts nickelés
- Indice d'étanchéité IP44



1585

A	P	V	Réf.	Emb.
16	3	230	31240	10
16	4	400	31241	10
16	5	400	31243	10
32	3	230	31244	10
32	4	400	31245	10
32	5	400	31247	10

SOCLE DE PRISE APPARENT

- Rail DIN (7 modules)
- 63 A avec borniers et Kontex-plus
- Contacts nickelés
- Indice d'étanchéité IP44
- En cas de nécessité de prises de courant de 63 A avec pilote, ajouter P à la fin de la référence



15036

A	P	V	Réf.	Emb.
63	3	230	31240	10
63	4	400	31241	10
63	5	400	31243	10

SOCLE DE PRISE APPARENT

- Rail DIN (7 modules)
- 63 A avec borniers et Kontex-plus
- Contacts nickelés
- Indice d'étanchéité IP67
- En cas de nécessité de prises de courant de 63 A avec pilote, ajouter P à la fin de la référence



15001

A	P	V	Réf.	Emb.
16	3	230	1619	10
16	4	400	16038	10
16	5	400	16039	10
32	4	400	16042	
32	5	400	16043	
63	4	400	16605	
63	5	400	16603	

SOCLE DE PRISE APPARENT
AVEC INTERRUPTEUR ET
VERROUILLAGE

- Contacts nickelés
- Double verrouillage mécanique
- Verrouillable en position 0 (cadenas)
- Indice d'étanchéité IP44



16603

A	P	V	Réf.	Emb.
16	3	230	1619	10
16	4	400	16038	10
16	5	400	16039	10
32	4	400	16042	
32	5	400	16043	
63	4	400	16605	
63	5	400	16603	

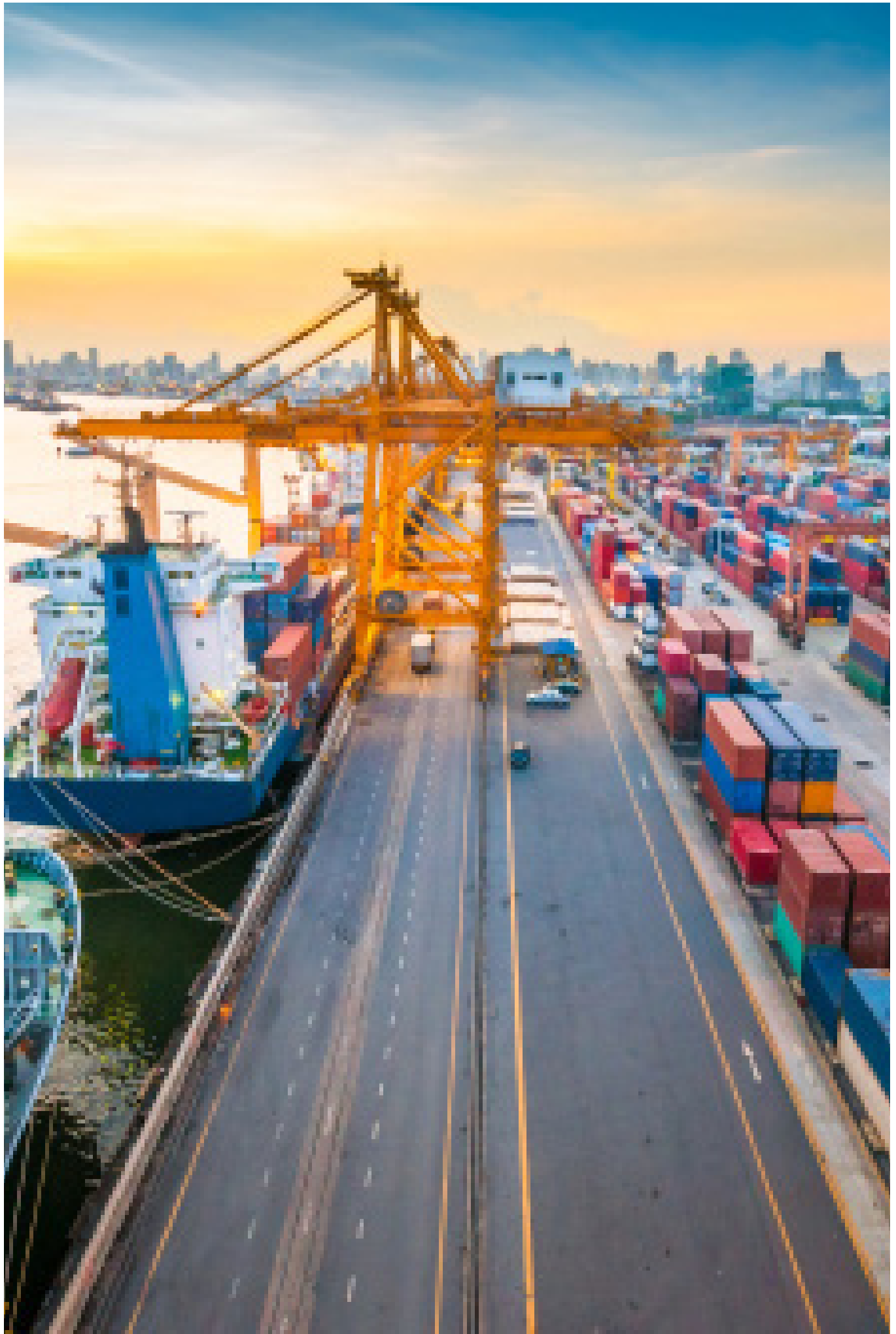
Prise de courant en saillie
avec interrupteur et verrouil-
lage

- Contacts nickelés
- Double verrouillage mécanique
- Verrouillable en position 0 (cadenas)
- Indice d'étanchéité IP67



16602

A	P	V	Réf.	Emb.
16	3	230	160048	10
16	4	400	16040	10
16	5	400	16041	10
32	4	400	160178	
32	5	400	160177	
63	4	400	16604	
63	5	400	16602	



Bals Elektrotechnik dispose d'un laboratoire d'essai entièrement équipé et certifié VDE. Des ingénieurs expérimentés testent régulièrement la qualité des produits Bals, qui dépasse de loin les normes IEC. À la demande, Bals simule l'influence de températures et de conditions hygrométriques, mécaniques et électrodynamiques

spécifiques ainsi que d'autres scénarios d'application. Leur amélioration permanente consiste à appliquer les normes de qualité les plus élevées et à perfectionner encore les produits existants.

Les versions conteneur (32 A 4P 3 h 380-440 V IP67) de Bals sont

- Testées et certifiées par VDE - DNV GL
- Validées selon la norme IEC et conformes CE et RoHS
- Résistantes à une température de fonctionnement de -25 ° à +50 °
- Développées et « Made in Germany »

Fiches et fiches femelles série TLQ

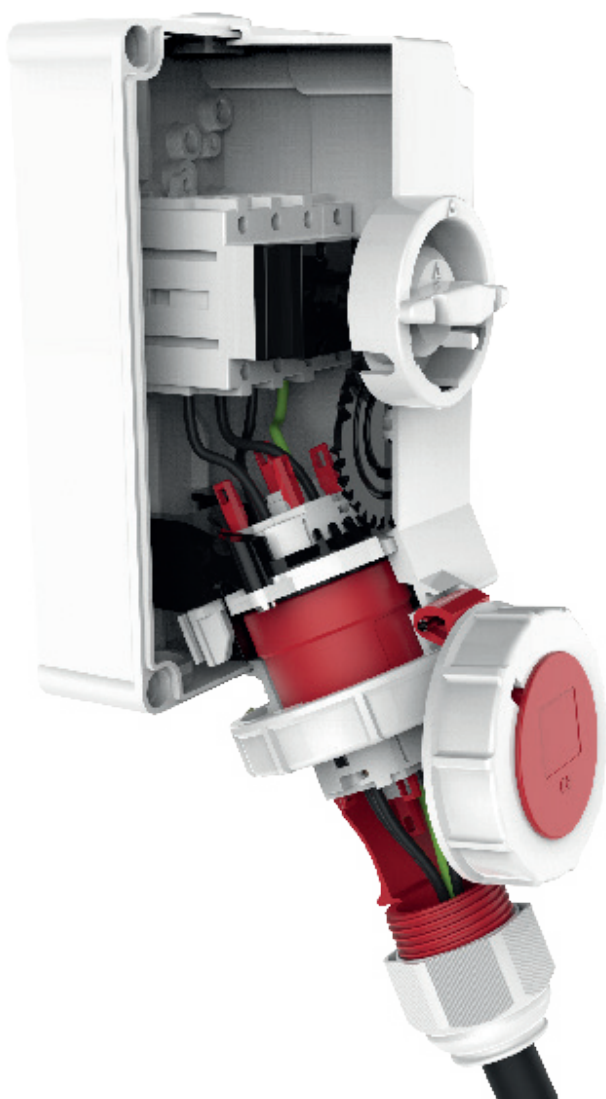
- Connexion rapide sans vis breveté QUICK-CONNECT
- Repose sur la technique du connecteur clipsable
- Sans entretien, résiste aux vibrations, aux chocs et aux fluctuations de température
- Les raccords sont fournis dans l'état ouvert
- Raccords rapides, sûrs et contrôlables
- Ces raccords sont compatibles avec tous les fils de cuivre
- Les gaines sont superflues
- Pression de serrage optimale pendant toute la durée de vie
- Boîtier monobloc

Prises apparent avec interrupteur et verrouillage mécanique

- Interrupteur 63 A standard (résistant à une surcharge transitoire et compatible avec des fils de 16 mm²)
- L'interrupteur principal est disponible en option avec un contact auxiliaire pour la signalisation ou le mode commande.
- Possibilité d'équiper le boîtier de prises femelles de surveillance (option).
- La vitre et le couvercle s'ouvrent vers le haut, empêchant ainsi la pénétration de poussière ou d'humidité pendant un contrôle.
- En option, le boîtier est également disponible avec un dessus fermé (sans découpes), ce qui évite la formation de glace ou l'accumulation d'eau.
- Toutes les prises de courant cee sont équipées du dispositif sans vis et sans entretien QUICK-CONNECT.

DNV GL

- Det Norske Veritas a été fondée en Norvège pour assurer l'inspection technique des navires marchands norvégiens.
- La Germanische Lloyd, qui a vu le jour en 1857 à Hambourg, résulte du groupement de 600 sociétés d'armateurs, constructeurs navals et organismes d'assurance.
- La fusion des deux entités a été annoncée le 20 décembre 2012.
- DNV GL fait partie des entreprises leaders du marché de la classification, de l'expertise, de l'assistance technique, de l'ingénierie, de la certification et de la gestion des risques.
- Les produits Bals Elektrotechnik sont certifiés DNV GL.

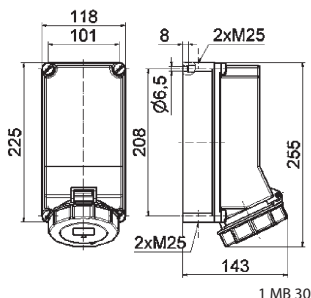


SOCLE DE PRISE APPARENT QUICK-CONNECT TE

- Connexion sans vis
- Porte-contact en polyamide renforcé en fibre de verre
- résistant à la chaleur
- Contacts nickelés
- Indice d'étanchéité IP67

QUICK CONNECT

11556

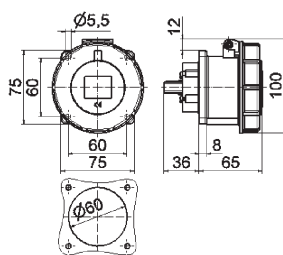


Amp.	Polarités	380V/440V	Nombre	Unité
32	4	11556	1	805

SOCLE DE PRISE ENCASTRÉ TE

- Connexion à vis
- Porte-contact en polyamide renforcé en fibre de verre
- résistant à la chaleur
- Contacts nickelés
- Droite
- Plastron : 75 x 75 mm
- Indice d'étanchéité IP67

13021



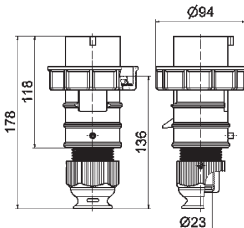
Amp.	Polarités	380V/440V	Nombre	Unité
32	4	13021	10	255

FICHE TE-PLUS AVEC MULTI-GRIP

- Connexion sans vis
- Porte-contact en polyamide renforcé en fibre de verre
- résistant à la chaleur
- Contacts nickelés
- Manchon de serrage MULTI-GRIP
- Indice d'étanchéité IP67

QUICK CONNECT
MULTI GRIP

2148509



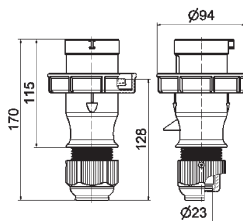
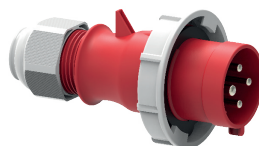
Amp.	Polarités	380V/440V	Nombre	Unité
32	4	2148509	10	300

FICHE AVEC MULTI-GRIP

- Contacts nickelés
- Manchon de serrage MULTI-GRIP
- Boîtier monobloc
- Indice d'étanchéité IP67

MULTI GRIP

210824



Amp.	Polarités	380V/440V	Nombre	Unité
32	4	210824	10	250

Raccord fileté

32	4	210824	10	250
----	---	--------	----	-----

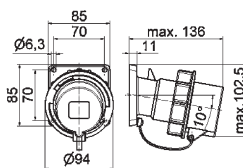
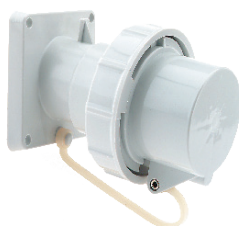
QUICK CONNECT

32	4	21232-TLQ		
----	---	-----------	--	--

SOCLE DE PRISE MALE ENCASTRÉ TE

- Connexion à vis
- Porte-contact en polyamide renforcé en fibre de verre
- résistant à la chaleur
- Contacts nickelés
- plastron : 85 x 85 mm
- Indice d'étanchéité IP67
- avec couvercle

27027



Amp.	Polarités	380V/440V	Nombre	Unité
32	4	27027	10	345

Informations techniques

- Conteneur à tension de service de 400-440 V, fils PE 3h, IP67
- IEC 60309, EN60309, VDE 0623

Couvercle

- Pour fiche CEE
- Indice d'étanchéité IP67



832

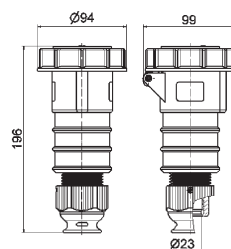
	Réf.
16 A / 3p	830
16 A / 4p	835
16 A / 5, 7p	831
32 A / 3p, 4p	837
32 A / 5p, 7p	832
63 A / 3p, 4p, 5p	833
125 A / 3p, 4p, 5p	834

FICHE FEMELLE TE-PLUS AVEC MULTI-GRIP

- Connexion sans vis
- Porte-contact en polyamide renforcé en fibre de verre
- résistant à la chaleur
- Contacts nickelés
- Manchon de serrage MULTI-GRIP
- Contact Kontex
- Indice d'étanchéité IP67



310426



3 MB 72

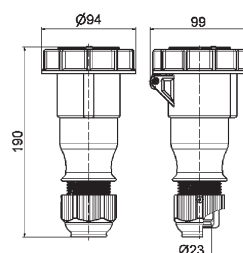
Amp.	Polarités	380V ¹ et 440V ²	Nombre	Unité
32	4	310426	10	390

FICHE FEMELLE TLS AVEC MULTI-GRIP

- Connexion à vis
- Contacts nickelés
- Manchon de serrage MULTI-GRIP
- Boîtier monobloc
- Indice d'étanchéité IP67



310567



3 MB 80

Amp.	Polarités	380V ¹ et 440V ²	Nombre	Unité
32	4	310567	10	334

Raccord fileté

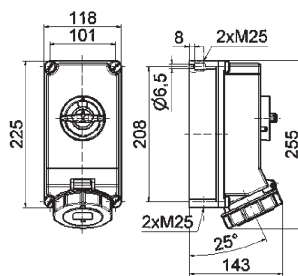
Amp.	Polarités	380V ¹ et 440V ²	Nombre	Unité
32	4	31186-TLQ	10	314

SOCLE DE PRISE APPARENT AVEC INTERRUPTEUR ET VEROUILLAGE

- Connexion sans vis
- Porte-contact en polyamide renforcé en fibre de verre
- résistant à la chaleur
- Contacts nickelés
- Double verrouillage mécanique
- Verrouillable en position 0 (cadenas)



16050



12 MB 27

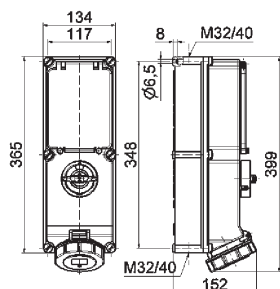
Amp.	Polarités	380V ¹ et 440V ²	Nombre	Unité
32	4	16050	1	1250

SOCLE DE PRISE APPARENT AVEC INTERRUPTEUR ET VEROUILLAGE

- Connexion sans vis
- Double verrouillage mécanique
- Vitre, rail DIN (6 modules)
- Verrouillable en position 0 (cadenas)
- Porte-contact en polyamide renforcé en fibre de verre
- résistant à la chaleur
- Contacts nickelés
- Indice d'étanchéité IP67



17026



12 MB 26

Amp.	Polarités	380V ¹ et 440V ²	Nombre	Unité
32	4	17026	1	1910

Fiche de test

- Connexion à vis
- Contrôle de champ tournant
- Contacts nickelés
- Indice d'étanchéité IP44



2298

Amp.	Polarités	Nombre	Unité
32	4	2298	1 225

MANCHON DE SERRAGE MULTI-GRIP à décharge de traction supplémentaire

- Pour fiches et prises femelles à manchon de serrage MULTI-GRIP



Réf.

Pour 16 A / 3p, 4p TE + TE Plus	29148
16 A / 3p, 4p, 5p QC + TLS	29149
Pour 16 A / 5p TE + TE Plus	29150
Pour 32 A / 5p TE + TE Plus	29132
Pour 125 A / 3p, 4p, 5p TE	29133

29132

MULTI GRIP

VARIABOX – EXTENSION AVEC INTERRUPTEUR ET VERROUILLAGE

- Intégration esthétique parfaite dans le boîtier Variabox
- Facilité d'utilisation avec plusieurs prises de courant
- Double verrouillage mécanique
- Interrupteur verrouillable en position 0 (cadenas)
- Contacts nickelés

- Porte-contact résistant à la chaleur performant
- Grande flexibilité de l'ensemble des versions de Variabox
- Possibilité d'utilisation également dans les environnements agressifs
- Disponible à toutes les fréquences courantes de 16 A 3 pôles à 32 A 5 pôles
- Indice d'étanchéité : IP44, IP54, IP67

VBOX CON 1SR « M »

Entrée :

Dessus 1xM12, 1xM20,2xM40
Dessous 1xM12, 1xM20,2xM40

Sortie :

1 prise encastrée cee 32 A 4P 440 V 3 h IP67 GLV/Ni avec interrupteur et possibilité de verrouillage en position 0

Protection :

1 x disjoncteur différentiel 32.030/4



VBOX CON 2SR « L »

Entrée :

Dessus 1xM12, 1xM20,2xM40
Dessous 1xM12, 1xM20,2xM40

Sortie :

2 prises encastrées cee 32 A 4P 440 V 3 h IP67 GLV/Ni avec interrupteur et possibilité de verrouillage en position 0

Protection :

2 x disjoncteur différentiel 32.030/4





Informations techniques

- IEC 60309, EN 60309, VDE 0623

- Tous les produits sont pourvus de contacts nickelés

SOCLE DE PRISE ENCASTRÉ QUICK-CONNECT

- Connexion sans vis
- droite
- Contact Kontex
- Contacts nickelés
- Plastron : 75 x 75 mm
- Indice d'étanchéité IP44



QUICK CONNECT

130274

2P+E Amp.	3P+E Polarités	230 V 50-60 Hz			400 V 50-60 Hz			Nombre	Unité
		3pol 6h	4pol 9h	5pol 9h	3pol 9h	4pol 6h	5pol 6h		
16	3	130269						10	110
16	4				130270			10	150
16	5				130271			10	170
32	3	130272						10	190
32	4				130273			10	205
32	5				130274			10	225

SOCLE DE PRISE ENCASTRÉ

- Connexion à vis
- droite
- Contact Kontex
- Contacts nickelés
- Plastron : 107 x 100 mm
- Indice d'étanchéité IP44



130276

2P+E Amp.	3P+E Polarités	230 V 50-60 Hz			400 V 50-60 Hz			Nombre	Unité
		3pol 6h	4pol 9h	5pol 9h	3pol 9h	4pol 6h	5pol 6h		
63	3	130275						5	415
63	5				130276			5	490

SOCLE DE PRISE ENCASTRÉ

- Connexion à vis
- droite
- Raccord fileté
- Contact Kontex
- Contacts nickelés
- Plastron : 107 x 100 mm
- Indice d'étanchéité IP67



130276

2P+E Amp.	3P+E Polarités	230 V 50-60 Hz			400 V 50-60 Hz			Nombre	Unité
		3pol 6h	4pol 9h	5pol 9h	3pol 9h	4pol 6h	5pol 6h		
63	3	130315						5	415
63	5				130196			5	570

SOCLE DE PRISE ENCASTRÉ QUICK-CONNECT

- Connexion sans vis
- incliné
- Contact Kontex
- Contacts nickelés
- Plastron : 85 x 85 mm
- Incliné de 20°
- Indice d'étanchéité IP44



QUICK CONNECT

120441

2P+E Amp.	3P+E Polarités	230 V 50-60 Hz			400 V 50-60 Hz			Nombre	Unité
		3pol 6h	4pol 9h	5pol 9h	3pol 9h	4pol 6h	5pol 6h		
16	3	120436						10	120
16	4				120437			10	140
16	5				120438			10	145
32	3	120439						10	200
32	4				120440			10	230
32	5				120441			10	265

FICHE MALE QUICK-CONNECT AVEC MULTI-GRIP

- Connexion sans vis
- Contacts nickelés
- Connexion du boîtier via le filetage et le raccord rapide
- Manchon de serrage Multi-Grip
- Indice d'étanchéité IP44



QUICK CONNECT
MULTI GRIP

210791

2P+E Amp.	3P+E Polarités	230 V 50-60 Hz			400 V 50-60 Hz			Nombre	Unité
		3pol 6h	4pol 9h	5pol 9h	3pol 9h	4pol 6h	5pol 6h		
16	3	211103						10	
16	4				210916			10	
16	5				211104			10	
32	3	210788						10	
32	4				210747			10	
32	5				210791			10	

Informations techniques

- IEC 60309, EN 60309, VDE 0623
- Tous les produits sont pourvus de contacts nickelés

FICHE TE AVEC MULTI-GRIP

- Connexion à vis
- Porte-contact en polyamide renforcé en fibre de verre - résistant à la chaleur
- Contacts nickelés
- Connexion du boîtier via le filetage et le raccord rapide
- Manchon de serrage Multi-Grip
- Indice d'étanchéité IP44



MULTI GRIP

210792

2P+E Amp.	3P+E Polarités	230 V 50-60 Hz			400 V 50-60 Hz			Nombre	Unité
		3pol 6h	4pol 9h	5pol 9h	3pol 9h	4pol 6h	5pol 6h		
63	3	210735					5	535	
63	4		211102				5	595	
63	5				210792		5	650	

FICHE TE AVEC MULTI-GRIP

- Connexion à vis
- Porte-contact en polyamide renforcé en fibre de verre - résistant à la chaleur
- Contacts nickelés
- Connexion du boîtier via le filetage et le raccord rapide
- Manchon de serrage Multi-Grip
- Indice d'étanchéité IP67



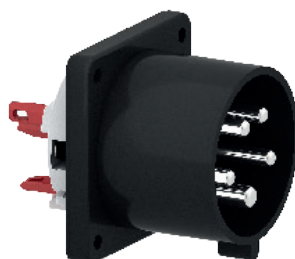
MULTI GRIP

210711

2P+E Amp.	3P+E Polarités	230 V 50-60 Hz			400 V 50-60 Hz			Nombre	Unité
		3pol 6h	4pol 9h	5pol 9h	3pol 9h	4pol 6h	5pol 6h		
63	3	211127					5	535	
63	5				210710		5	715	
125	5				210711		5	1235	

SOCLE DE PRISE MALE ENCASTRE QUICK-CONNECT

- Connexion sans vis
- Contact Kontex
- Contacts nickelés
- Plastron : 75 x 75 mm
- Indice d'étanchéité IP44



QUICK CONNECT

28298

2P+E Amp.	3P+E Polarités	230 V 50-60 Hz			400 V 50-60 Hz			Nombre	Unité
		3pol 6h	4pol 9h	5pol 9h	3pol 9h	4pol 6h	5pol 6h		
16	3	28312					10	90	
16	4		28313				10	105	
16	5				28314		10	125	
32	3	28315					10	145	
32	4		28316				10	165	
32	5				28298		10	195	

FICHE FEMELLE QUICK-CONNECT AVEC MULTI-GRIP

- Connexion sans vis
- Contact Kontex
- Contacts nickelés
- Connexion du boîtier via le filetage et le raccord rapide
- Manchon de serrage Multi-Grip
- Indice d'étanchéité IP44



QUICK CONNECT
MULTI GRIP

310517

2P+E Amp.	3P+E Polarités	230 V 50-60 Hz			400 V 50-60 Hz			Nombre	Unité
		3pol 6h	4pol 9h	5pol 9h	3pol 9h	4pol 6h	5pol 6h		
16	3	310512					10	120	
16	4		310607				10	160	
16	5				310515		10	165	
32	3	310513					10	240	
32	4		310489				10	260	
32	5				310517		10	300	

FICHE FEMELLE MULTI-GRIP

- Connexion à vis
- Contact Kontex
- Porte-contact en polyamide renforcé en fibre de verre - résistant à la chaleur
- Contacts nickelés
- Connexion du boîtier via le filetage et le raccord rapide
- Manchon de serrage Multi-Grip
- Indice d'étanchéité IP44



MULTI GRIP

310518

2P+E Amp.	3P+E Polarités	230 V 50-60 Hz			400 V 50-60 Hz			Nombre	Unité
		3pol 6h	4pol 9h	5pol 9h	3pol 9h	4pol 6h	5pol 6h		
63	3	310488					5	590	
63	4		310749				5	630	
63	5				310518		5	670	

Informations techniques

- IEC 60309, EN 60309, VDE 0623

- Tous les produits sont pourvus de contacts nickelés

FICHE FEMELLE MULTI-GRIP

- Connexion à vis
- Borniers
- Contact Kontex
- Porte-contact en polyamide renforcé en fibre de verre - résistant à la chaleur
- Contacts nickelés
- Connexion du boîtier via le filetage et le raccord rapide
- Manchon de serrage MULTI-GRIP
- Indice d'étanchéité IP67

MULTI GRIP

310466



3P+E Amp.	3P+E Polarité	230 V 50-60 Hz			400 V 50-60 Hz			Nombre	Unité
		3pol 6h	4pol 9h	5pol 9h	3pol 9h	4pol 6h	5pol 6h		

63	3	310771						5	650
63	5				310465			5	725
125	5				310466			5	1300

MULTI-GRIP Décharge de traction externe noire

- Pour fiches et prises femelles à manchon de serrage MULTI-GRIP

MULTI GRIP



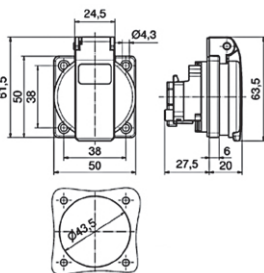
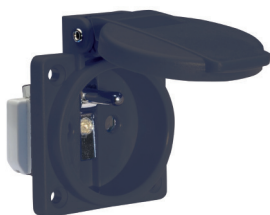
Réf.

Pour 16 A / 3p, 4p TE + TE Plus	
16 A / 3p, 4p, 5p QC + TLS	29951
Pour 16 A / 5p TE + TE Plus	29151
Pour 32 A / 5p TE + TE Plus	29152
Pour 63 A / 3p, 4p, 5p TE + TE Plus	29153
Pour 125 A / 3p, 4p, 5p TE	29154

SOCLE DE PRISE ENCASTRÉ DROITE

- 16 A 250 V ~
- Connexion sans vis
- Contacts nickelés
- Plastron : 50 x 50 mm
- Joint coulé
- Raccords à la norme BGV A2
- Indice d'étanchéité IP54

71120



Version	Couleur	Réf.	Nombre
---------	---------	------	--------

QUICK CONNECT	Noir	71120	20
Raccord fileté.	Noir	7173	20

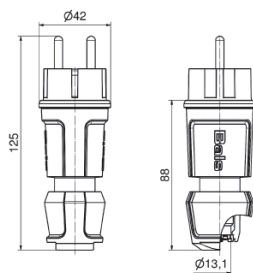
18 MB 102

FICHE STANDARD

- Presse-étoupe MULTI-GRIP
- Espace de branchement volumineux
- Contacts nickelés
- Mise à la terre universelle (prise de terre latérale et broche)
- Indice d'étanchéité IP44

MULTI GRIP

7372



Couleur	Réf.	Nombre
---------	------	--------

Noir 7372 20

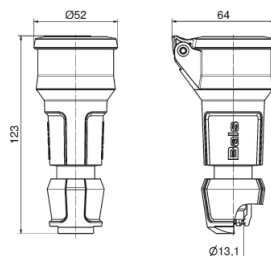
18 MB 119

FICHE FEMELLE STANDARD

- Presse-étoupe MULTI-GRIP
- Espace de branchement volumineux
- Contacts nickelés
- Indice d'étanchéité IP54

MULTI GRIP

7488



Couleur	Réf.	Nombre
---------	------	--------

Noir 749209 20

18 MB 120





VARIABOX

Un pour tous, tous pour un : Le nouveau boîtier VARIABOX de Bals répond à toutes les exigences d'un tableau de distribution moderne. Il peut également être raccordé à d'autres. Le VARIABOX se décline en 5 dimensions différentes, configurables individuellement. Disponible dans les tailles S, M, L, XL et XXL, en version murale ou mobile, il assure chaque utilisateur de trouver un tableau de distribution adéquat au design identique. Le montage est effectué au moyen de plaques perforées codées garantissant une très grande sûreté lors de la mise en service ou de l'entretien. Le robuste plastique de qualité et durable ainsi que l'étanchéité parfaite des extensions modulaires, complétés par de nombreux détails innovants sont pour le nouveau VARIABOX la garantie d'une très

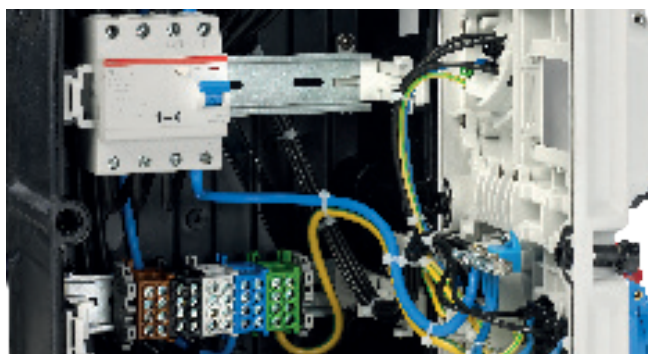
grande fiabilité, y compris dans les conditions difficiles et les environnements agressifs. Il est également disponible en version IP54 ou IP67.

Le couvercle OTC (One Touch Close) s'ouvre manuellement vers le haut et reste ouvert grâce à un dispositif de blocage, permettant de travailler avec les deux mains. Une légère pression sur le couvercle ouvert permet de le refermer. Un mécanisme à ressort préprogrammé le verrouille automatiquement. Couvercles uniformes de 4 TE et 10 T.

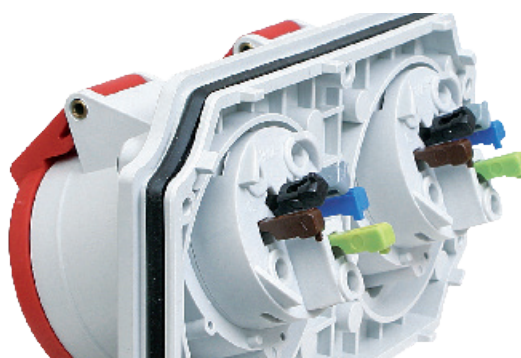


Données techniques du Varia-box

Dimensions du boîtier	Dimensions (H x L x P)	Résistance au vieillissement	Essai prolongé à +80°
VARIABOX-S	130 x 230 x 145 mm	Essai de filament incandescent	selon DIN EN 60695
VARIABOX-M	260 x 230 x 145 mm	Protection	Possibilité de sceller le dessus et la base Possibilité de sceller le couvercle OTC
VARIABOX-L	390 x 230 x 145 mm	Fixation murale	encastré ou en saillie
VARIABOX-XL	520 x 230 x 145 mm	Fixation du couvercle	à droite par une charnière, fixation à gauche également possible
VARIABOX-XXL	650 x 230 x 145 mm	Vis du couvercle	inamovibles, à six pans et à six pans creux, avec rainure Couple de serrage 2 Nm
VARIABOX-L DUO	390 x 460 x 145 mm	Matériau	Polyester PBT
VARIABOX-XL DUO	520 x 460 x 145 mm	Matériau	résistant à la chaleur auto-extinguible, résistant au froid et au vieillissement Résistant à l'eau de mer, bonne isolation électrique, incassable, inusable, indéchirable, indéformable
Couleur	Dessus gris (en standard) RAL 7035 Dessus jaune, à partir de 5 unités Dessus bleu, à partir de 5 unités Dessus rouge, à partir de 5 unités Base noire RAL 9005	Caractéristiques	
Version	Couvercle droit Prises CEE inclinées	Durée de vie longue	résistance élevée aux produits chimiques Résistant aux UV, exploitable Environnements agressifs
Matériau	Polyester PBT	Résistance aux chocs	IK09
Matériau	résistant à la chaleur auto-extinguible, résistant au froid et au vieillissement Résistant à l'eau de mer, bonne isolation électrique, incassable, inusable, indéchirable, indéformable	Résistance à la chaleur	DIN EN 61439 / VDE 0660-600
Caractéristiques		Passer-câble	Bride d'introduction en haut et en bas avec découpes M12, M20, M25/M32/M40
		Équipement	dispositif OTC convivial (One Touch Close), prises CEE 16 A à 63 A à connecteur QUICK-CONNECT sans entretien, compatible avec le mode données en option également disponible avec poignée de transport
		Indice d'étanchéité	IP44, IP54, IP67
		Environnement	Sans PVC, cadmium, halogènes ni silicone



Montage clair et conforme aux normes



Toutes les prises encastrées sont pourvues du dispositif QUICK-CONNECT



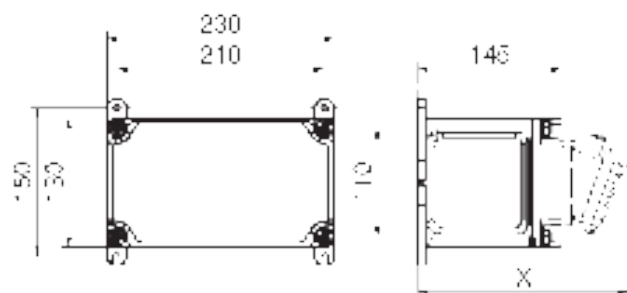
Le couvercle de service est pourvu du dispositif exclusif OTC



Découpes métriques sur les brides d'entrée

VARIABOX-S

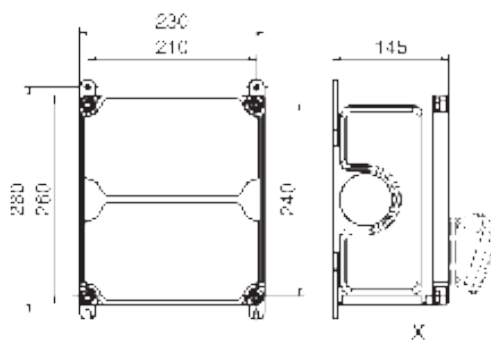
30MB208



Découpes intégrées en standard
Haut : 1xM12, 1xM20, 2xM25 ou 2xM32
Bas : 1xM12, 1xM20, 2xM25 ou 2xM32

VARIABOX-M

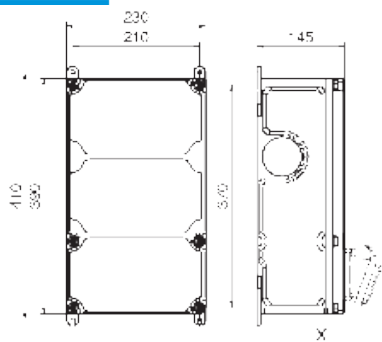
30MB207



Découpes intégrées en standard
Haut : 1xM12, 1xM20, 2xM32 ou 2xM40
Bas : 1xM12, 1xM20, 2xM32 ou 2xM40

VARIABOX-L

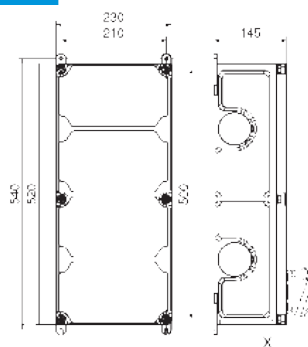
30MB206



Découpes intégrées en standard
Haut : 1xM12, 1xM20, 2xM40
Bas : 1xM12, 1xM20, 2xM40

VARIABOX-XL

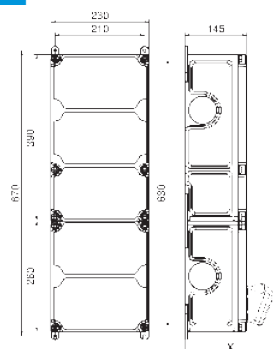
30MB205



Découpes intégrées en standard
Haut : 1xM12, 1xM20, 2xM40
Bas : 1xM12, 1xM20, 2xM40

VARIABOX-XXL

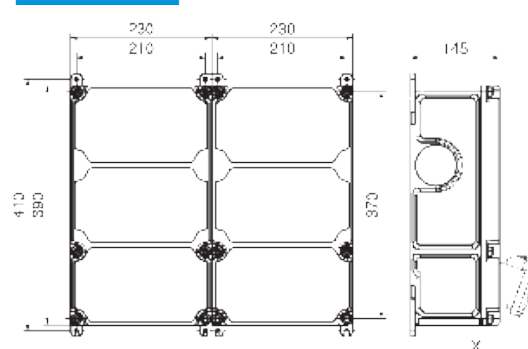
30MB204



Découpes intégrées en standard
Haut : 1xM12, 1xM20, 2xM40
Bas : 1xM12, 1xM20, 2xM40

VARIABOX-L DUO

30MB214



Découpes intégrées en standard
Haut : 1xM12, 1xM20, 2xM40
Bas : 1xM12, 1xM20, 2xM40

Tableau dimension X

Équipement	Couvercle	Prise mono	CEE 16 A 3pol.	CEE 16 A 4pol.	CEE 16 A 5pol.	CEE 32 A 3/4pol.	CEE 32 A 5pol.	CEE 63 A
Indice IP		IP44 IP67	IP44 IP67	IP44 IP67	IP44 IP67	IP44 IP67	IP44 IP67	IP44 IP67
Profondeur X	180	162 205	200 200	204 202	207 205	211 213	213 214	229 231

Informations techniques

- entièrement préassemblé sur raccord
- Indice d'étanchéité IP44
- Conforme aux normes EN 61439 / IEC 61439

VBOX 123AF « M »

Entrée :

- 1 x M12/ 1 x M20/ 2 x M25 en haut
- 1 x M12/ 1 x M20/ 2 x M25 en bas

Sortie :

- 4 prises encastrées (terre belge)
- 16 A 230 V 2P + TB IP 44

Protection :

- 1 interrupteur différentiel
- 25 A 0.030/A 2P
- 2 disjoncteurs 2P 16 A « C » 10 KA

**VBOX 6 AFB « M »**

Entrée :

- 1 x M12/ 1 x M20/ 2 x M40 en haut
- 1 x M12/ 1 x M20/ 2 x M40 en bas

Sortie :

- 1 prise encastrée cee
- 32 A 400 V 3P + N + T IP 44
- 2 prises encastrées (terre belge)
- 16 A 230 V 2P + TB IP 44

Protection :

- 1 interrupteur différentiel
- 40 A 0.03/A 4P
- 1 disjoncteur 4P 32 A « C » 10 KA
- 1 disjoncteur 2P 16 A « C » 10 KA

**VBOX 28 AF « M »**

Entrée :

- 1 x M12/ 1 x M20/ 2 x M32 en haut
- 1 x M12/ 1 x M20/ 2 x M32 en bas

Sortie :

- 1 prise encastrée cee
- 16 A 400 V 3P + N + T IP 44
- 2 prises encastrées (terre belge)
- 16 A 230 V 2P + TB IP 44

Protection :

- 1 interrupteur différentiel
- 40 A 0.030/A 4P
- 1 disjoncteur 4P 16 A « C » 10 KA
- 1 disjoncteur 2P 16 A « C » 10 KA

**VBOX 234 AF « L »**

Entrée :

- 1 x M12/ 1 x M20/ 2 x M40 en haut
- 1 x M12/ 1 x M20/ 2 x M40 en bas

Sortie :

- 1 prise encastrée cee
- 32 A 400 V 3P + N + T IP 44
- 1 prise encastrée cee
- 16 A 400 V 3P + N + T IP 44
- 2 prises encastrées (terre belge)
- 16 A 230 V 2P + BA IP 44

Protection :

- 1 interrupteur différentiel
- 40 A 0.030/A 4P
- 1 disjoncteur 4P 32 A « C » 10 KA
- 1 disjoncteur 4P 16 A « C » 10 KA
- 1 disjoncteur 2P 16 A « C » 10 KA

**VBOX 4285 AFB « XL »**

Entrée :

- 1 x M12/ 1 x M20/ 2 x M40 en haut
- 1 x M12/ 1 x M20/ 2 x M40 en bas

Sortie :

- 1 prise encastrée cee
- 32 A 400 V 3P + N + T IP 44
- 1 prise encastrée cee
- 16 A 400 V 3P + N + T IP 44
- 3 prises encastrées (terre belge)
- 16 A 230 V 2P + TB IP 44

Protection :

- 1 interrupteur différentiel
- 40 A 0.030/A 4P
- 1 disjoncteur 4P 32 A « C » 10 KA
- 1 disjoncteur 4P 16 A « C » 10 KA
- 3 disjoncteurs 2P 16 A « C » 10 KA

**VBOX 1042 AFB « XL »**

Entrée :

- 1 x M12/ 1 x M20/ 2 x M40 en haut
- 1 x M12/ 1 x M20/ 2 x M40 en bas

Sortie :

- 1 prise encastrée cee
- 32 A 400 V 3P + N + T IP 44
- 1 prise encastrée cee
- 16 A 400 V 3P + N + T IP 44
- 4 prises encastrées (prise de terre belge)
- 16 A 230 V 2P + TB IP 44

Protection :

- 1 interrupteur différentiel
- 40 A 0.030/A 4P
- 1 disjoncteur 4P 32 A « C » 10 KA
- 1 disjoncteur 4P 16 A « C » 10 KA
- 2 disjoncteurs 2P 16 A « C » 10 KA

**VBOX 819 AF63 « XL »**

Entrée :

- 1 x M12/ 1 x M20/ 2 x M40 en haut
- 1 x M12/ 1 x M20/ 2 x M40 en bas

Sortie :

- 1 prise encastrée cee
- 32 A 400 V 3P + N + T IP 44
- 1 prise encastrée cee
- 16 A 400 V 3P + N + T IP 44
- 2 prises encastrées (terre belge)
- 16 A 230 V 2P + BA IP 44

Protection :

- 1 interrupteur de courant de fuite
- 63 A 0.030/A 4P
- 1 disjoncteur 4P 32 A « C » 10 KA
- 2 disjoncteurs 4P 16 A « C » 10 KA
- 1 disjoncteur 2P 16 A « C » 10 KA

**VBOX 1396 AFB63 « XL »**

Entrée :

- 1 x M12/ 1 x M20/ 2 x M40 en haut
- 1 x M12/ 1 x M20/ 2 x M40 en bas

Sortie :

- 2 prises encastrées cee
- 32 A 400 V 3P + N + T IP 44
- 1 prise encastrée cee
- 16 A 400 V 3P + N + T IP 44
- 2 prises encastrées (terre belge)
- 16 A 230 V 2P + BA IP 44

Protection :

- 1 interrupteur différentiel
- 63 A 0.030/A 4P
- 2 disjoncteurs 4P 32 A « C » 10 KA
- 1 disjoncteur 4P 16 A « C » 10 KA
- 1 disjoncteur 2P 16 A « C » 10 KA



Informations techniques

- entièrement préassemblé sur raccord
- Indice d'étanchéité IP44
- Conforme aux normes EN 61439 / IEC 61439

VBOX 3820 AFLB « XL »

Entrée :
 1 x M12/ 1 x M20/ 2 x M40 en haut
 1 x M12/ 1 x M20/ 2 x M40 en bas
 passage direct :
 1 prise encastrée cee
 63 A 400 V 3P + N + T IP 44

Sortie :
 1 prise encastrée cee
 32 A 400 V 3P + N + T IP 44
 1 prise encastrée cee
 16 A 400 V 3P + N + T IP 44
 2 prises encastrées (terre belge)
 16 A 230 V 2P + TB IP 44

Protection :
 1 interrupteur différentiel 63 A 0.03/A 4P
 1 disjoncteur 4P 32 A « C » 10 KA
 1 disjoncteur 4P 16 A « C » 10 KA
 1 disjoncteur 2P 16 A « C » 10 KA



VBOX 1333 AF « XXL »

Entrée :
 1 x M12/ 1 x M20/ 2 x M40 en haut
 1 x M12/ 1 x M20/ 2 x M40 en bas

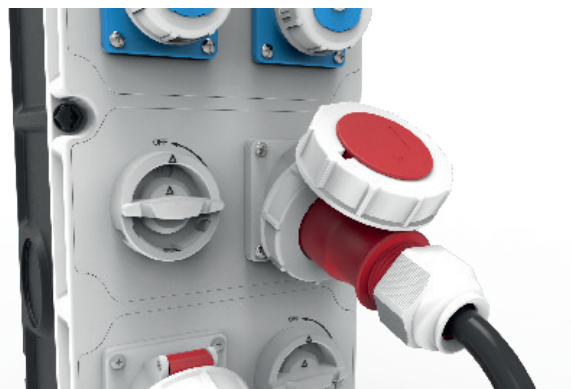
Sortie :
 1 prise encastrée cee
 63 A 400 V 3P + N + T IP 44
 1 prise encastrée cee
 32 A 400 V 3P + N + T IP 44
 1 prise encastrée cee
 16 A 400 V 3P + N + T IP 44
 2 prises encastrées (terre belge)
 16 A 230 V 2P + TB IP 44

Protection :
 1 interrupteur différentiel 63 A 0.03/A 4P
 1 disjoncteur 4P 63 A « C » 10 KA
 1 disjoncteur 4P 32 A « C » 10 KA
 1 disjoncteur 4P 16 A « C » 10 KA
 1 disjoncteur 2P 16 A « C » 10 KA



VARIABOX – EXTENSION AVEC INTERRUPTEUR ET VERROUILLAGE

- Intégration esthétique parfaite dans le boîtier Variabox
- Facilité d'utilisation avec plusieurs prises de courant
- Double verrouillage mécanique
- Interrupteur verrouillable en position 0 (cadenas)
- Contacts nickelés
- Porte-contact résistant à la chaleur performant
- Grande flexibilité de l'ensemble des versions de Variabox
- Possibilité d'utilisation également dans les environnements agressifs
- Disponible à toutes les fréquences courantes de 16 A 3 pôles à 32 A 5 pôles
- Indice d'étanchéité : IP44, IP54, IP67



Tôle à bord abattu avec interrupteur et verrouillage - détail.

VBOX 5732 FILSSR « M »

Équipement :
 1 prise encastrée cee 16 A 3P+N+T 400 V
 IP44 avec interrupteur et possibilité de verrouillage en position 0 par cadenas

Protection :
 1 Disjoncteur différentiel 16.030/4 (3P+N)

Bride d'entrée haut et bas :
 1 x M12, 1 x M20, 2 x M40 chacune

Possibilité de raccordement :
 Pour 2 câbles jusqu'à 5 x 25 mm²



VBOX 4332 FILSSR « L »

Équipement :
 1 prise encastrée cee 32 A 3P+N+T 400 V
 IP44 avec interrupteur et possibilité de verrouillage en position 0 par cadenas
 1 prise encastrée cee 16 A 3P+N+T 400 V
 IP44 avec interrupteur et possibilité de verrouillage en position 0 par cadenas

Protection :
 1 disjoncteur différentiel 32.030/4 (3P+N)
 1 disjoncteur différentiel 16.030/4 (3P+N)

Bride d'entrée haut et bas :
 1 x M12, 1 x M20, 2 x M40 chacune

Possibilité de raccordement :
 Pour 2 câbles jusqu'à 5 x 25 mm²



VBOX 1245 FILSSRWD « M »

Équipement :
 1 prise encastrée cee 32 A 3P+N+T 400 V IP67
 avec interrupteur et possibilité de verrouillage en position 0 par cadenas

Protection :
 1 disjoncteur différentiel 32.030/4 (3P+N)

Bride d'entrée haut et bas :
 1 x M12, 1 x M20, 2 x M32 chacune

Possibilité de raccordement :
 Pour 2 câbles jusqu'à 5 x 6 mm²



VBOX 4332 FILSSRWD « L »

Équipement :
 1 prise encastrée cee 32 A 3P+N+T 400 V
 IP67 avec interrupteur et possibilité de verrouillage en position 0 par cadenas
 1 prise encastrée cee 16 A 3P+N+T 400 V
 IP67 avec interrupteur et possibilité de verrouillage en position 0 par cadenas

Protection :
 1 disjoncteur différentiel 32.030/4 (3P+N)
 1 disjoncteur différentiel 16.030/4 (3P+N)

Bride d'entrée haut et bas :
 1 x M12, 1 x M20, 2 x M40 chacune

Possibilité de raccordement :
 Pour 2 câbles jusqu'à 5 x 25 mm²

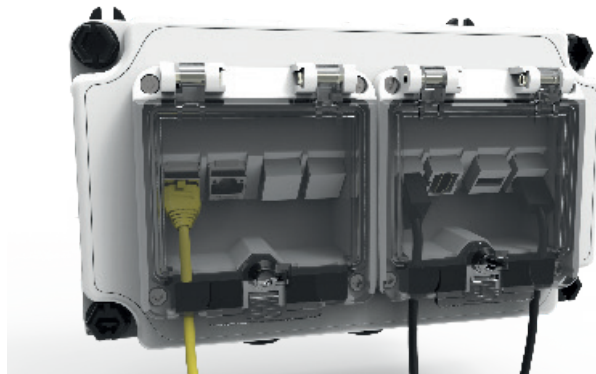


Informations techniques

- entièrement préassemblé sur raccord
- Indice d'étanchéité IP44
- Conforme aux normes EN 61439 / IEC 61439

VARIABOX -extensions réseau :

- Intégration esthétique parfaite dans le système existant
- À équiper d'une interface RJ45, HDMI ou USB au choix
- Différentes connexions données disponibles
- Version antichocs
- indice d'étanchéité : IP54
- Flexibilité supérieure du système Variabox
- Possibilité de fermer et, en option, de verrouiller dans l'état fermé
- Emplacement pour inscriptions



Les prises réseau de données sont compatibles avec différentes versions

VBOX 896346 « S »

Équipement :
4 ports RJ45 CAT 6a en dessous de la fenêtre de service, verrouillables dans l'état branché

Entrée en haut et en bas :
1 x M12, 1 x M20, 2 x M25 en haut
1 x M12, 1 x M20, 2 x M25 en bas
2 manchons de serrage de câble M25 avec garnitures de 2 x 8 mm



VBOX 5739 AFRJ « M »

Équipement :
2 prises mono 16 A 2P+TB 230 V IP44 (terre belge)
2 ports RJ45 CAT 6a en dessous de la fenêtre de service, verrouillables dans l'état branché

Protection :
2 disjoncteurs 16 A 2p « C » 10 KA
1 interrupteur différentiel 40.0.03/4

Entrée en haut et en bas :
1 x M20, 1 x M25 en haut
1 x M20, 1 x M25 en bas

Borne de raccordement :
3 x 6 mm²



VARIABOX-IP67

- Boîtier en plastique très résistant aux chocs (BPT)
- Couvercle du boîtier monté sur charnières
- La partie supérieure peut être scellée à la base
- Points de fixation à l'intérieur comme à l'extérieur
- Fenêtre rabattable OTC conviviale
- Vis du couvercle inamovibles
- Système de tôle à bords rabattus codé pour une sécurité optimale lors de la mise en service et de l'entretien
- Face avant droite, prises femelles CEE obliques
- toutes les prises de courant CEE sont équipées du dispositif sans vis et sans entretien QUICK-CONNECT.
- Couleurs : La base est noire, la partie supérieure grise (en option, le dessus peut être jaune, rouge ou bleu)

VBOX 5073 AFWD « XXL »

Entrée :
1 x M12 / 1 x M20 / 1 x M40 en bas

Sortie :
1 prise cee 32 A 3P+N+T 400 V IP67
1 prise cee 16 A 3P+N+T 400 V IP67
4 prises 16 A 2P+TB 230 V IP68 (terre belge)

Protection :
1 interrupteur différentiel 40.030/4
1 disjoncteur 32 A 4P « C » 10 KA
1 disjoncteur 16 A 4P « C » 10 KA
2 disjoncteurs 16 A 2P « C » 10 KA

Borne de raccordement :
5x25mm²



VBOX 1475 AFC30WD « M »

Entrée :
1 x M12 / 1 x M20 / 2 x M40 en bas

Sortie :
1 prise cee 32 A 3P+N+T 400 V IP67
1 prise 16 A 2P+TB 230 V IP68 terre belge)

Protection :
1 interrupteur différentiel 40.030/4
1 disjoncteur 32 A 4P « C » 10 KA
1 disjoncteur 16 A 2P « C » 10 KA

Borne de raccordement :
5x25mm²



Informations techniques

- entièrement préassemblé sur raccord
- Indice d'étanchéité IP44
- Conforme aux normes EN 61439 / IEC 61439

VBOX 234 A2 WD « L »

Entrée :
1 x M12/ 1 x M20/ 2 x M40 en bas

Sortie :
2 prises 16 A 230 V 2P + TB IP68
(terre belge)
1 prise cee 32 A 400 V 3P+N+T IP67
1 prise cee 16 A 400 V 3P+N+T IP67

Protection :
1 disjoncteur 4P 32 A « C » 10 KA
1 disjoncteur 4P 16 A « C » 10 KA
2 disjoncteurs 2P 16 A « C » 6 KA (F+N)

Borne de raccordement :
5x25 mm²



VBOX 1333 AFWD « XL »

Entrée :
1 x M12/1 x M20/2 x M40 en bas

Sortie :
2 prises 16 A 2P+BA 230 V IP67 (terre belge)
1 prise cee 16 A 3P+N+T 400 V IP67
1 prise cee 32 A 3P+N+T 400 V IP67
1 prise cee 63 A 3P+N+T 400 V IP67

Protection :
1 interrupteur différentiel 63 A 0.030/A 4P
1 disjoncteur 16 A 2P « C » 10 KA
1 disjoncteur 16 A 4P « C » 10 KA
1 disjoncteur 32 A 4P « C » 10 KA
1 disjoncteur 63 A 4P « C » 10 KA

Borne de raccordement :
5x25 mm²



VARIABOX- Mobile

- Poignée robuste
- Boîtier en plastique très résistant aux chocs
- Le dessus peut être scellé à la base
- Vis du couvercle inamovibles
- Partie supérieure droite, prises CEE obliques
- Toutes les prises CEE sont pourvues du dispositif sans vis ni entretien QUICK-CONNECT
- Couleurs : Base noire, partie supérieure grise (dessus jaune, rouge ou bleu au choix)

VBOX 3647 AFM « XXL mobile »

Entrée :
Câble H07RN-5G4 de 2 m avec fiche cee 32 A 3P+N+A 400 V IP44

Sortie :
6 prises encastrées 16 A 2P+BA 230 V IP54 (prise de terre belge)
2 prise encastrées cee 16 A 3P+N+T 400 V IP44

Protection :
1 interrupteur différentiel 40.030/4
3 disjoncteurs 16 A 2P « C » 10 KA
2 disjoncteurs 16 A 4P « C » 10 KA



VBOX 1115 AFM « L mobile »

Entrée :
Câble H07RN-5G2,5 de 2 m avec fiche cee 16 A 3P+N+A 400 V IP44

Sortie :
6 prises encastrées 16 A 2P+BA 230 V IP54 (terre belge)

Protection :
1 interrupteur différentiel 40.030/4
3 disjoncteurs 16 A 2P « C » 10 KA



VBOX 3331 AFBM « L mobile »

Entrée :
Câble H07RN-5G4 de 2 m avec fiche cee 32 A 3P+N+A 400 V IP44

Sortie :
3 prises encastrées 16 A 2P+BA 230 V IP54 (terre belge)
1 prise encastrée cee 16 A 3P+N+T 400 V IP44

Protection :
1 interrupteur différentiel 40.030/4
3 disjoncteurs 16 A 2P « C » 10 KA
1 disjoncteur 16 A 4P « C » 10 KA



VBOX 1242 M « M mobile »

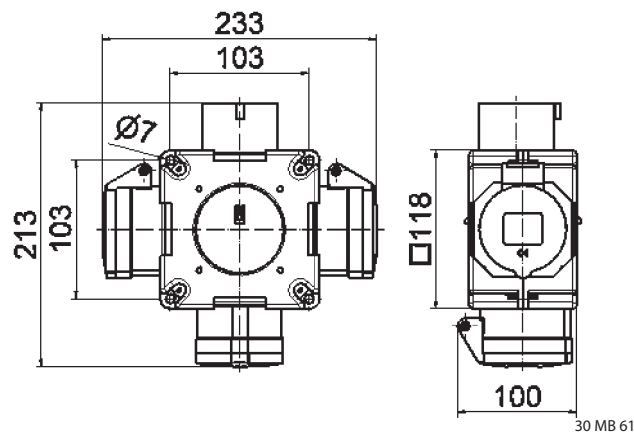
Entrée :
Câble H07RN-3G2,5 de 1 m avec fiche

Sortie :
8 prises encastrées 16 A 2P+BA 230 V IP54 (terre belge)

Protection :
Aucune



- Taille du boîtier : 118 x 118 mm
- sur un autre côté
- Boîtier en plastique très résistant aux chocs
- Compact et peu encombrant
- Flexibilité d'équipement
- Étrier de suspension en inox V2A



5402502

Sortie :
2 prises 16 A 2P+T 230 V IP54 (prise de terre belge)
1 prise encastrée cee 16 A 3P+N+T 400 V IP54

Alimentation :
1 connecteur CEE 16 A 2P+T 230 V IP44



540047

Sortie :
2 prises 16 A 2P+T 230 V IP54 (terre belge)
1 prise encastrée cee 16 A 3P+N+T 400 V IP44

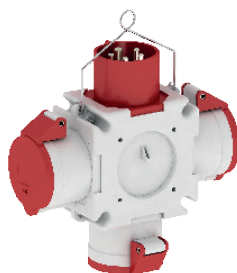
Alimentation :
Câble H07RN-F 5G2.5 de 1,5 m avec fiche CEE 16 A 3P+N+T 400 V IP44



54567

Sortie :
3 prises encastrées cee 32 A 3P+N+T 400 V IP44

Alimentation :
1 connecteur CEE 32 A 3P+N+T 400 V IP44



54568

Sortie :
3 prises encastrées cee 16 A 2P+T 230 V IP44

Alimentation :
Câble H07RN-F 3G2.5 de 1,5 m avec fiche CEE 16 A 2P+T 230 V IP44



54566

Sortie :
3 prises encastrées cee 16 A 2P+T 230 V IP44

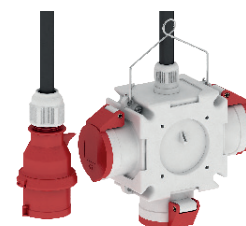
Alimentation :
1 connecteur CEE 16 A 2P+T 230 V IP44



54569

Sortie :
3 prises encastrées cee 16 A 3P+N+T 400 V IP44

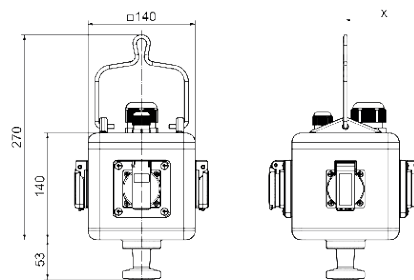
Alimentation :
Câble H07RN-F 5G2.5 de 1,5 m avec fiche CEE 16 A 3P+N+T 400 V IP44



Informations techniques

- entièrement préassemblés
- Indice d'étanchéité IP44
- Conformes à la norme DIN EN 61439 / IEC 61439

- Boîtier en caoutchouc très résistant aux chocs
- compact et peu encombrant
- Différentes versions au choix
- Fusible et connexions données éventuelles protégées par fenêtre rabattable
- Haut et bas jaune fluo
- Étrier de suspension en inox V2A
- Bouton sur poignée ou étrier simplifiant l'utilisation
- Branchement sans problème du câble d'alimentation grâce à une bague de serrage spéciale



13 MB 124

Dimensions X (en

Équipement	IP44	IP67	Équipement	IP44	IP67
Fenêtre de service	90		CEE 16 A 5p	127	130
Prises mono	98,5	114	CEE 32 A 3p / 4p	130	135
CEE 16 A 3p	121	127	CEE 32 A 5p	139	139
CEE 16 A 4p	123	128			

UNI 27

Équipement :
4 prises 16 A 2P+TB 230 V IP54
(terre belge)

Introduction du câble :
1 x M25

Possibilité de raccordement :
Pour câble jusqu'à 5 x 10 mm²



UNI 61

Équipement :
3 prises 16 A 2P+TB 230 V IP54
(terre belge)
1 prise encastrée cee 16 A 3P+N+T 400V IP44

Introduction du câble :
1 x M25

Possibilité de raccordement :
Pour câble jusqu'à 5 x 10 mm²



UNI 111

Équipement :
2 prises 16 A 2P+T 230 V IP54
(terre belge)
2 prises encastrées cee 16 A 3P+N+T 400V IP44

Introduction du câble :
1 x M25

Possibilité de raccordement :
Pour câble jusqu'à 5 x 10 mm²

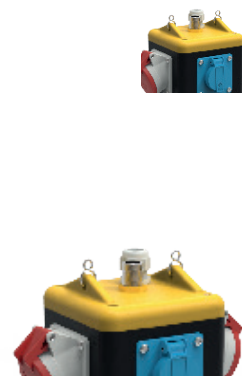


UNI 87

Équipement :
2 prises 16 A 2P+T 230 V IP54
(terre belge)
2 prises encastrées cee 16 A 3P+N+T 400V IP44
1 raccord air comprimé
(entrée : filetage extérieur 1/2"
sortie : raccord rapide de 1/2")

Introduction du câble :
1 x M25

Possibilité de raccordement :
Pour câble jusqu'à 5 x 10 mm²



UNI 571500

Équipement :
3 prises 16 A 2P+T 230 V IP54
(prise de terre belge)
1 prise encastrée cee 16 A 3P+N+T 400 V
IP44
1 raccord air comprimé
(entrée : filetage extérieur 1/2"
sortie : raccord rapide de 1/2")

Introduction du câble :
1 x M25

Possibilité de raccordement :
Pour câble jusqu'à 5 x 10 mm²



UNI 27 DL

Équipement :
4 prises 16 A 2P+T 230 V IP54
(terre belge)
1 raccord air comprimé
entrée : filetage extérieur 1/2"
sortie : raccord rapide de 1/2")

Introduction du câble :
1 x M25

Possibilité de raccordement :
Pour câble jusqu'à 5 x 10 mm²



Alimentation :
1 connecteur cee 32 A 400 V 3P+N+T IP44

Sortie :
1 prise cee 32 A 400 V 3P+N+T IP44
1 prise cee 16 A 400 V 3P+N+T IP44
4 prises 16 A 230 V 2P + TB IP44 (terre belge)

Protection :
1 interrupteur différentiel 40.030/4
1 disjoncteur 4P 32 A « C » 10 KA
1 disjoncteur 4P 16 A « C » 10 KA
2 disjoncteurs 2P 16 A « C » 10 KA

COMBI 716 AF
250 x 210 mm



Alimentation :
1 connecteur cee 32 A 400 V 3P+N+T IP44

Sortie :
12 prises 16 A 230 V 2P + TB IP44 (terre belge)

Protection :
1 interrupteur différentiel 40.030/4
6 disjoncteurs 2P 16 A « C » 10 KA

COMBI 1160 AF
250 x 210 mm



Alimentation :
1 connecteur cee 32 A 400 V 3P+N+T IP44

Sortie :
1 prise cee 32 A 400 V 3P+N+T IP44
2 prises cee 16 A 400 V 3P+N+T IP44
8 prises 16 A 230 V 2P + TB IP44 (terre belge)

Protection :
1 interrupteur différentiel 40.030/4
1 disjoncteur 4P 32 A « C » 10 KA
2 disjoncteurs 4P 16 A « C » 10 KA
4 disjoncteurs 2P 16 A « C » 10 KA

COMBI 726 AF
320 x 245 mm



Alimentation :
1 connecteur femelle encastré cee
63 A 400 V 3P + N + T IP 67

Sortie :
2 prises cee 32 A 400 V 3P+N+T IP44
2 prises cee 16 A 400 V 3P+N+T IP44
4 prises 16 A 230 V 2P + TB IP44 (terre belge)

Protection :
1 interrupteur différentiel 63.030/4
2 disjoncteurs 4P 32 A « C » 10 KA
2 disjoncteurs 4P 16 A « C » 10 KA
2 disjoncteurs 2P 16 A « C » 10 KA

COMBI 406 AF
320 x 245 mm



Alimentation :
1 connecteur cee 63 A 400 V 3P+N+T IP67

Passage direct :
1 prise cee 63 A 400 V 3P+N+T IP67

Sortie :
2 prises cee 32 A 400 V 3P+N+T IP44
1 prise cee 16 A 400 V 3P+N+T IP44
6 prises 16 A 230 V 2P + TB IP44 (terre belge)

Protection :
1 disjoncteur 4P 63 A « C » 6 KA
(disj. principal + passage 63 A)
1 interrupteur différentiel 63.030/4
2 disjoncteurs 4P 32 A « C » 10 KA
1 disjoncteur 4P 16 A « C » 10 KA
3 disjoncteurs 2P 16 A « C » 10 KA

COMBI 1433 AF
320 x 245 mm



Alimentation :
Câble H07-RN-F3G2,5 de 3 m avec
fiche 7370 (16 A 230 V 2P+T IP44)

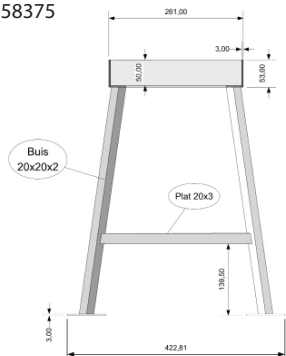
Sortie :
6 prises 16 A 230 V 2P + BA IP44

Protection :
1 disjoncteur différentiel 20.030/2

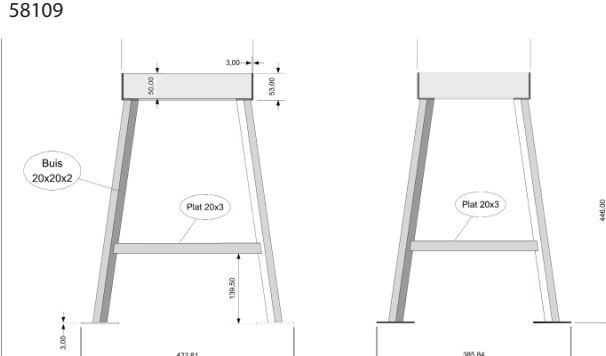
COMBI 53478 AF
360 x 120 x 71 mm



Pied
galvanisé, 675 mm, pour
combis de 250 x 210 mm
58375



Pied
galvanisé, 675 mm, pour
combis de 320 x 245 mm
58109



Alimentation :
1 connecteur cee 63 A 400 V 3P+N+T IP67

Passage direct :
1 prise cee 63 A 400 V 3P+N+T IP67

Sortie :
1 prise cee 63 A 400 V 3P+N+T IP67
2 prises cee 32 A 400 V 3P+N+T IP44
2 prises cee 16 A 400 V 3P+N+T IP44
4 prises 16 A 230 V 2P + TB IP44 (terre belge)

Protection :
1 interrupteur différentiel 63.030/4
1 disjoncteur 4P 63 A « C » 10 KA
2 disjoncteurs 4P 32 A « C » 10 KA
2 disjoncteurs 4P 16 A « C » 10 KA
2 disjoncteurs 2P 16 A « C » 10 KA

COMBI 1241 AF



Alimentation :
1 connecteur cee 63 A 400 V 3P+N+T IP67

Passage direct :
1 prise cee 63 A 400 V 3P+N+T IP67

Sortie :
1 prise cee 63 A 400 V 3P+N+T IP67
2 prises cee 32 A 400 V 3P+N+T IP44
2 prises cee 16 A 400 V 3P+N+T IP44
4 prises 16 A 230 V 2P + TB IP44 (terre belge)
Inverseur 230/ 400 V
(prises mono)

Protection :
1 interrupteur différentiel 63.030/4
1 disjoncteur 4P 63 A « C » 10 KA
2 disjoncteurs 4P 32 A « C » 10 KA
2 disjoncteurs 4P 16 A « C » 10 KA
2 disjoncteurs 2P 16 A « C » 10 KA

COMBI 1241 AFO



Alimentation :
1 connecteur cee 63 A 400 V 3P+N+T IP67

Boucle :
1 prise cee 63 A 400 V 3P+N+T IP67

Sortie :
3 prises cee 32 A 400 V 3P+N+T IP44
3 prises cee 16 A 400 V 3P+N+T IP44
6 prises 16 A 230 V 2P + TB IP44 (terre belge)

Protection :
1 interrupteur principal 4P 63 A
1 interrupteur différentiel 63.030/4
(prise cee 32 et 16 A)
3 disjoncteurs 4P 32 A « C » 6 KA
3 disjoncteurs 4P 16 A « C » 6 KA
1 interrupteur différentiel 40.030/4
(prises 16 A terr belges)
3 disjoncteurs 2P 16 A « C » 10 KA
(1 disjoncteur pour 2 prises mono)

COMBI F 1500 AFB



Alimentation :
1 connecteur cee 125 A 400 V 3P+N+T IP67

Sortie :
1 prise cee 63 A 400 V 3P+N+T IP67
2 prises cee 32 A 400 V 3P+N+T IP44
2 prises cee 16 A 400 V 3P+N+T IP44
6 prises 16 A 230 V 2P + TB IP44 (terre belge)

Protection :
1 interrupteur principal 4P 125 A
1 interrupteur différentiel 63.300/4
1 disjoncteur 4P 63 A « C » 6 KA (prise cee 63 A)
1 interrupteur différentiel 63.030/4
(prise cee 32 A)
2 disjoncteurs 4P 32 A « C » 6 KA (prise cee 32 A)
1 interrupteur différentiel 40.030/4
(prises 16 A mono) + prise cee 16 A)
3 disjoncteurs 2P 16 A « C » 6 KA
(1 disjoncteur pour 2 prises mono)
2 disjoncteurs 4P 16 A « C » 6 KA
(prise cee 16 A)

COMBI F 1501 AFB



Alimentation :
1 connecteur cee 125 A 400 V 3P+N+T IP67

Passage direct :
1 prise cee 125 A 400 V 3P+N+T IP67

Sortie :
2 prises cee 63 A 400 V 3P+N+T IP67
2 prises cee 32 A 400 V 3P+N+T IP44
1 prise cee 16 A 400 V 3P+N+T IP44
6 prises 16 A 230 V 2P + TB IP44 (terre belge)

Protection :
1 interrupteur principal 4P 125 A
2 interrupteurs différentiels 63.300/4
2 disjoncteurs 4P 63 A « C » 6 KA
(prise cee 63 A)
1 interrupteur différentiel 63.030/4
(prises 32 A)
2 disjoncteurs 4P 32 A « C » 6 KA
(prise cee 32 A)
1 interrupteur différentiel 40.030/4
(prises 16 A CEE + prise 16 A terre belge)
3 disjoncteurs 2P 16 A « C » 6 KA
(1 disjoncteur pour 2 prises mono)
3 disjoncteurs 4P 16 A « C » 6 KA
(prise cee 16 A)

COMBI F 1505 AFB



Une génération de tableaux de distribution mobiles

Robuste, ultramobile et fiable comme aucun autre : EVOBOX, le distributeur électrique de Bals est la solution parfaite pour la distribution mobile d'électricité dans l'industrie, sur les chantiers de construction et dans les locaux d'exposition.

Informations produit :

- 4 versions : S – M – L - XL
- Parfaitement empilable
- Facile à emporter grâce à deux poignées intégrées
- Aucune partie saillante
- Fusibles sous une robuste fenêtre rabattable transparente
- Les sorties pour les utilisateurs et le fusible sont préinstallées séparément
- sur un autre côté
- La norme en vigueur est appliquée à la lettre pour le câblage interne et pour une sécurité optimale
- Résiste aux intempéries et au vieillissement
- Léger et résistant au chocs grâce à l'emploi de polyéthylène dur

Caractéristiques du produit :

- Résistance aux chocs : IK10, jusqu'à 20J
- Auto-extinguible et stabilisé contre les UV
- Haute résistance mécanique et thermique
- Toutes les prises CEE jusqu'à 63 A sont dotées du dispositif QUI-CK-CONNECT
- Protection totale - Indice IP54
- Flexibilité d'équipement jusqu'à 125 A

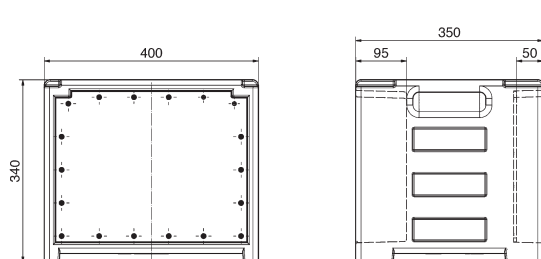
L'EvoBox est emblématique des solutions bien pensées qui allient le souci du détail et le sens pratique pour une intégration dans un distributeur électrique empilable parfait.

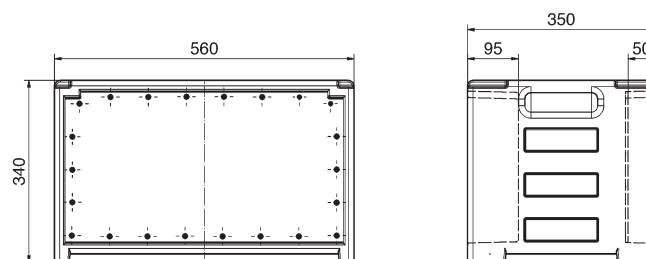
En option

- Version adaptée à l'utilisation de prises IP67
- Témoins de phase et de contrôle sous une fenêtre rabattable
- Vis pour mise à la terre extérieure
- Encastrement de la protection contre les surtensions
- Couleurs du boîtier au choix : rouge, bleu ou orange ; tenir compte de la quantité minimum à la commande
- Toutes les prises sont entièrement noires

Possibilités d'alimentation :

- Fiche CEE jusqu'à 125 A
- Prise encastrée CEE jusqu'à 125 A
- Système Powerlock 400 A pour raccordement unifilaire

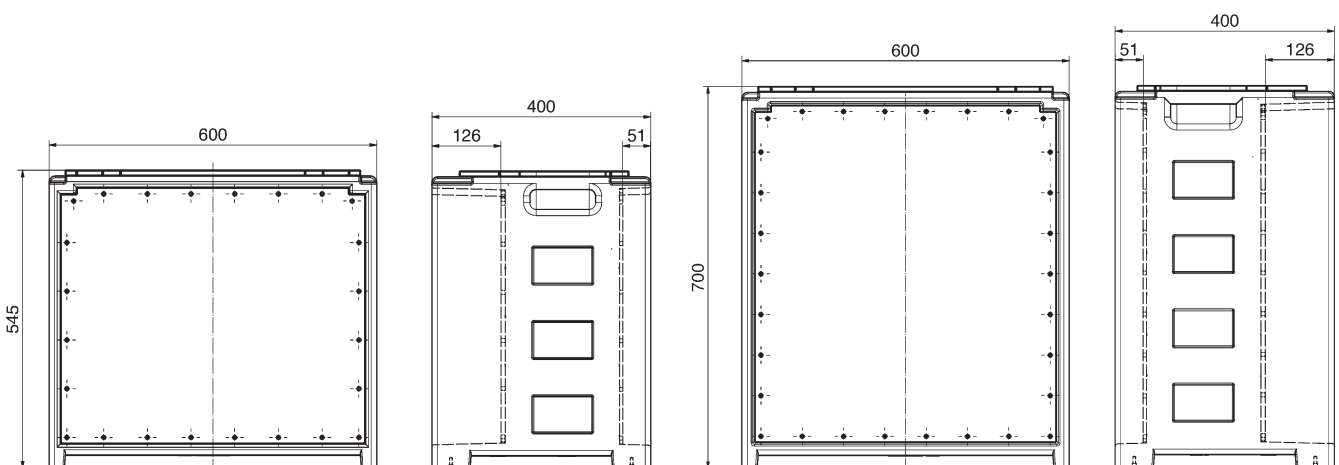


EVOBOX-S


EVOBOX-M



Les quatre tailles de boîtier EVOBOX sont compatibles entre elles



EVOBOX-L

EVOBOX-XL

Un tableau de distribution aux multiples possibilités

Le tableau de distribution mobile EVOBOX est configurable individuellement pour de nombreuses applications



Informations techniques

- Prêt à l'emploi
- Indice d'étanchéité IP54
- Toutes les prises sont pourvues de contacts nickelés

EBOX 5202999B

Alimentation :
prise cee 16 A 3P+N+T 400 V IP67

Passage direct :
prise cee 16 A 3P+N+T 400 V IP54

Sortie :
1 prise cee 16 A 3P+N+T 400 V IP54
6 prises 16 A 2P+TB 230 V IP54 (terre belge)

Protection :
1 interrupteur différentiel 40.030/4
1 disjoncteur 16A 4P
6 disjoncteurs 16A 2P
3 disjoncteurs 6 A 1P (témoin de phase)
1 témoin de phase à 3 LED vertes
1 vis de mise à la terre extérieure (vert/jaune)





EBOX 5203000B

Alimentation :
Connecteur cee 32 A 3P+N+T 400 V IP67

Passage direct :
prise cee 32 A 3P+N+T 400 V IP54

Sortie :
3 prises cee 16 A 3P+N+T 400 V IP54
9 prises 16 A 2P+T 230 V IP54 (terre belge)

Protection :
1 interrupteur différentiel 40.030/4
3 disjoncteurs 16 A 4P
9 disjoncteurs 16 A 2P
3 disjoncteurs s 6 A 1P (témoin de phase)
1 témoin de phase à 3 LED vertes
1 vis de mise à la terre extérieure (vert/jaune)





EBOX 5203001B

Alimentation :
Connecteur cee 63 A 3P+N+T 400 V IP67

Passage direct :
prise cee 63 A 3P+N+T 400 V IP67

Sortie :
2 prises cee 32 A 3P+N+T 400 V IP54
4 prises cee 16 A 3P+N+T 400 V IP54
9 prises 16 A 2P+T 230 V IP54 (terre belge)

Protection :
3 interrupteurs différentiels 63.030/4
4 disjoncteurs 16 A 4P
2 disjoncteurs 32 A 4P
9 disjoncteurs 16 A 2P
3 disjoncteurs 6 A 1P (témoin de phase)
1 témoin de phase à 3 LED vertes
1 vis de mise à la terre extérieure (vert/jaune)





EBOX 5203002B

Alimentation :
Connecteur cee 125 A 3P+N+T 400 V IP67

Passage direct :
prise cee 125 A 3P+N+T 400 V IP67

Sortie :
2 prises cee 63 A 3P+N+T 400 V IP67
4 prises cee 32 A 3P+N+T 400 V IP54
4 prises cee 16 A 3P+N+T 400 V IP54
9 prises 16 A 2P+T 230 V IP54 (terre belge)

Protection :
2 interrupteurs différentiels 63.500/4
4 interrupteurs différentiels 63.030/4
2 disjoncteurs 63 A 4P
4 disjoncteurs 32 A 4P
4 disjoncteurs 16 A 4P
9 disjoncteurs 16 A 2P
3 disjoncteurs 6 A 1P (témoin de phase)
1 témoin de phase à 3 LED vertes
1 vis de mise à la terre extérieure (vert/jaune)







MODBOX[®]

MODULARE STROMVERTEILER

Données techniques

- Indice d'étanchéité à l'eau maximum IP68
- sur la MODBOX-Midi avec fenêtre rabattable OTC
- extension modulaire possible sur les 4 côtés
- en toute sécurité grâce aux crochets jaunes
- Couvercle fourni sur demande avec ou sans toit contre la pluie
- Alliage caoutchouc très performant - indice de dureté de 99
- Les coins et les cadres stabilisateurs d'une version tout terrain sont en polyamide renforcé par de la fibre de verre
- Coins extérieurs autoéclairés en option
- Entièrement isolé

Propriétés des matériaux

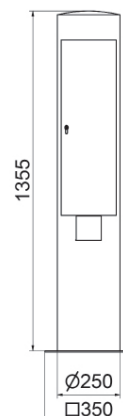
- Résistants aux chocs
- Résistants aux UV
- Sans halogène
- Résistant au vieillissement, aux écarts de température, à l'huile et à l'acide
- Bonne résistance aux produits chimiques
- Difficilement inflammable, auto-extinguible



Informations techniques

- entièrement préassemblé sur raccord
- Indice d'étanchéité IP44
- Conforme aux normes EN 61439 / IEC 61439

- Boîtier acier galvanisé robuste
- Idéal pour une distribution électrique sûre à l'extérieur
- Porte antivandalisme montée de l'intérieur
- Porte fermant à clé par une serrure tambour
- Possibilité de fermer la porte en l'état fermé par une ouverture placée au bas
- Rail DIN protégé par une fenêtre rabattable
- Possibilité de fixation sur pied
- RAL 7016, autres couleurs au choix



45 MB 76

EAS 39 AF

Version :
3 prises 16 A 2P+BA 230 V IP54 (terre belge)
1 prise cee 32 A 3P+N+T 400 V IP44

Protection :
1 interrupteur différentiel 40.030/4
3 disjoncteurs 16 A 2P « C » 10 KA
1 disjoncteur 32 A 4P « C » 10 KA

Entrée :
1 x M40 (19-28 mm)
1 x M12 Mise à la terre de la colonne

Possibilité de raccordement pour :
2 câbles jusqu'à 5 x 25 mm²



EAS 59 AF

Version :
2 prises 16 A 2P+BA 230 V IP54 (Belgique)
1 prise cee 16 A 3P+N+T 400 V IP44
1 prise cee 32 A 3P+N+T 400 V IP44

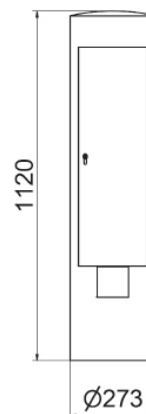
Protection :
1 interrupteur différentiel 40.030/4
2 disjoncteurs 16 A 2P « C » 10 KA
1 disjoncteur 16 A 4P « C » 10 KA
1 disjoncteur 32 A 4P « C » 10 KA

Entrée :
1 x M40 (19-28 mm)
1 x M12 Mise à la terre de la colonne

Possibilité de raccordement pour :
2 câbles jusqu'à 5 x 25 mm²



- Indice d'étanchéité IP44
- Boîtier acier galvanisé robuste
- Idéal pour une distribution électrique sûre à l'extérieur
- Porte fermant à clé par une serrure tambour
- Possibilité de fermer la porte en l'état fermé par une ouverture placée au bas
- Rail DIN protégé par une fenêtre rabattable
- Possibilité de fixation sur pied
- RAL 7016, autres couleurs au choix



45 MB 74

EAS 58 AF

Version :
2 prises 16 A 2P+BA 230 V IP54 (Belgique)
1 prise cee 16 A 3P+N+T 400 V IP44
1 prise cee 32 A 3P+N+T 400 V IP44

Protection :
1 interrupteur différentiel 40.030/4
1 disjoncteur 16 A 2P « C » 10 KA
1 disjoncteur 16 A 4P « C » 10 KA
1 disjoncteur 32 A 4P « C » 10 KA

Entrée :
1 x M40 (19-28 mm)
1 x M12 Mise à la terre de la colonne

Possibilité de raccordement pour
2 câbles jusqu'à 5 x 25 mm²

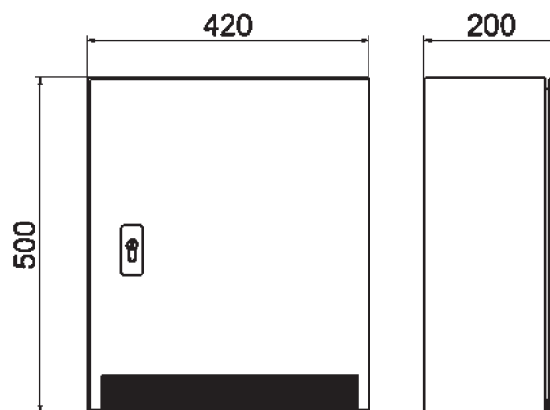


Informations techniques

- entièrement préassemblé sur raccord
- Indice d'étanchéité IP44
- Conforme aux normes EN 61439 / IEC 61439

BOÎTIER EN SAILLIE

- Boîtier en inox V2A
- Surface brossée
- Porte équipée d'une serrure à demi-cylindre
- Fixation murale fournie
- L'entrée brossée empêche la pénétration de poussière et d'impuretés lorsque la porte est fermée.
- Porte verrouillable par les utilisateurs connectés
- Les câbles de raccordement peuvent être tirés à l'extérieur par une ouverture à brosse
- Éléments de commande faciles d'accès



45 MB 17

COMBI 3822 AFIN

Version :

- 2 prises 16 A 2P+BA 230 V IP54 (Belgique)
- 1 prise cee 16 A 3P+N+T 400 V IP44
- 1 prise cee 32 A 3P+N+T 400 V IP44

Protection :

- 1 interrupteur différentiel 40.030/4
- 1 disjoncteur 16 A 2P « C » 10 KA
- 1 disjoncteur 16 A 4P « C » 10 KA
- 1 disjoncteur 32 A 4P « C » 10 KA

Entrée :

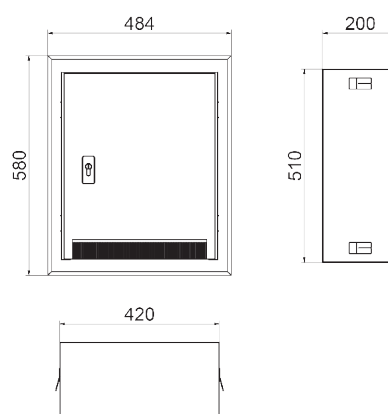
- 1 x M40 (19-28 mm)
- 1 x M12 Mise à la terre de la colonne

Possibilité de raccordement pour :
2 câbles jusqu'à 5 x 25 mm²



BOÎTIER ENCASTRÉ

- Boîtier en inox V2A
- Surface brossée
- Porte équipée d'une serrure à demi-cylindre
- Moulure pour fixation sur plâtre
- L'entrée brossée empêche la pénétration de poussière et d'impuretés lorsque la porte est fermée.
- Les câbles de raccordement peuvent être tirés à l'extérieur par une ouverture à brosse
- Porte verrouillable par les utilisateurs connectés
- Éléments de commande faciles d'accès



45 MB 21

COMBI 5774 AFIN

Version :

- 2 prises 16 A 2P+BA 230 V IP54 (Belgique)
- 1 prise cee 16 A 3P+N+T 400 V IP44
- 1 prise cee 32 A 3P+N+T 400 V IP44

Protection :

- 1 interrupteur différentiel 40.030/4
- 1 disjoncteur 16 A 2P « C » 10 KA
- 1 disjoncteur 16 A 4P « C » 10 KA
- 1 disjoncteur 32 A 4P « C » 10 KA

Entrée :

- 1 x M40 (19-28 mm)
- 1 x M12 Mise à la terre de la colonne

Possibilité de raccordement pour :
2 câbles jusqu'à 5 x 25 mm²



EAS 502

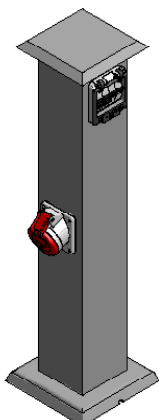
Colonne de branchement électrique en RVS AISI 304 IP44 avec tôle de fond pour fixation à l'extérieur. La colonne de branchement est abritée de la pluie par un toit.

Dimensions :
800x120x120x mm (H x L x P)

Entrée :
En dessous du socle

Sortie :
1 prise encastrée CEE 32 A 3P+N+T 400 V IP44
4 prises encastrées 16 A 2P+ BA 230 V IP 54 (prise de terre belge)

Protection :
2 disjoncteurs 16 A 2P « C » 10 KA



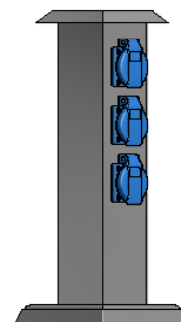
EAS 503

Colonne de branchement électrique en RVS AISI 304 IP44 avec tôle de fond pour fixation à l'extérieur. La colonne de branchement est abritée de la pluie par un toit.

Dimensions :
400x80x80x mm (H x L x P)

Entrée :
En dessous du socle

Sortie :
3 prises encastrées 16 A 2P+ BA 230 V IP 54 (prise de terre belge)
Installation l'une en dessous de l'autre

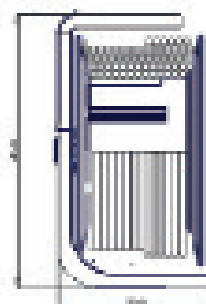
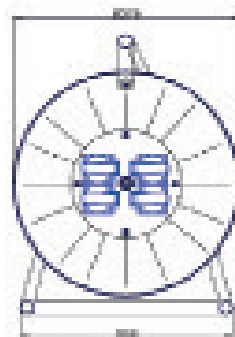


860 149 P

Enrouleur de câble

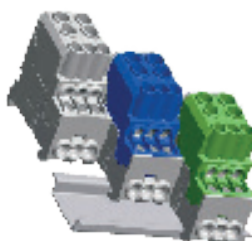
Version :
4 prises 16 A 2P+BA 230 V IP54 (terre belge)

Alimentation :
Câble H07RN-F 3G2.5 HAR de 40 mètres avec fiche 16 A 2P+T 230 V IP44 (7370)



DÉRIVATION FIL PRINCIPAL (Elkutec)

- Version type « C », sans risque de contact physique sur toutes les faces
- Couleur du boîtier : gris clair, vert-jaune et bleu ciel
- Montage rapide sur rail DIN 35 mm EN 60715/EN 560022, verticalement ou horizontalement
- Possibilité d'alignement pour versions multipolarités
- Diamètre de raccordement 2 x 25 mm² / 6 x 1,5 - 10 mm²

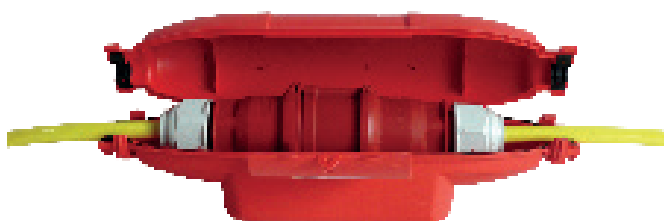


Emballage	Couleur	Réf.
Jeu de 3	Gris clair	VK16.001.1140
Jeu de 3	Bleu ciel	VK16.001.5140
Jeu de 3	Jaune/vert	VK16.001.6140

Le boîtier POWERSAFEBOX a été créé en privilégiant la sécurité. Sur les chantiers navals, dans les festivals, les fêtes populaires, l'industrie et dans bien d'autres domaines d'application, il apporte une vraie valeur ajoutée en termes de sécurité et de fonctionnalité. L'utilisation du POWERSAFEBOX offre la garantie de branchements parfaitement fiables. Cela évite le débranchement sans précautions d'une connexion des prises mâle et femelle.

- Sécurité élevée : aucun risque de débrancher l'alimentation électrique sans précautions.
- Protection supplémentaire contre la pénétration d'eau et d'humidité.
- Une serrure renforce la protection contre le vol.
- Cilles de fixation.
- Système de fermeture performant au niveau des entrées de câbles
- Peut s'utiliser avec toutes les fiches et prises femelles CEE 16 A, CEE 32 A et domestiques du commerce.

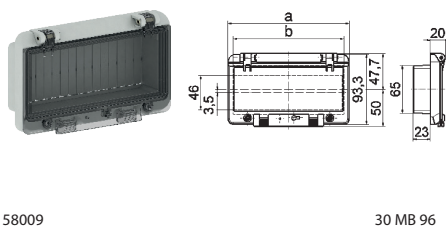
Réf. : 581196



Versions

Joint nr. 9	3G1,5 mm ² - Diamètre du câble env. 9,3 mm
Joint nr. 11	3G2,5 mm ² + 5G1,5 mm ² , diamètre du câble. 12 mm
Joint nr. 13	5G2,5 mm ² - Diamètre du câble env. 13,8 mm
Joint nr. 15	5G4,0 mm ² - Diamètre du câble env. 15,7 mm
Joint nr. 17	5G6,0 mm ² - Diamètre du câble env. 18,5 mm

Fenêtre rabattable
 - Fermeture automatique
 - Isolation physique
 - Si vous avez besoin de vis DIN, merci d'indiquer la réf. 58036 à la commande

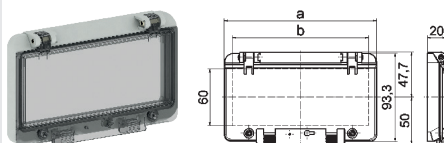


58009

30 MB 96

Modules	Dim. a	Dim. b	Réf.
2	55,0	40,5	5881
4	91,0	76,5	5890
6	127,0	112,5	5899
8	162,0	147,5	58009
12	234,0	220,0	58018
13	257,5	248,5	58027

Fenêtre rabattable
 - Fermeture automatique
 - Sans isolation physique
 - Si vous avez besoin de vis DIN, merci d'indiquer la réf. 58036 à la commande

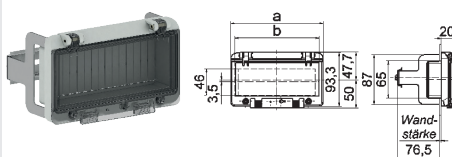


58010

30 MB 95

Modules	Dim. a	Dim. b	Réf.
2	55,0	37,0	5882
4	91,0	73,0	5891
6	127,0	109,0	58001
8	162,0	144,5	58010
12	234,0	217,0	58019
13	257,5	240,0	58028

Fenêtre rabattable
 - Fermeture automatique
 - Avec isolation physique et rail DIN
 - Si vous avez besoin de vis DIN, merci d'indiquer la réf. 58036 à la commande



30 MB 97

Modules	Dim. a	Dim. b	Réf.
2	55,0	40,5	5885
4	91,0	76,5	5894
6	127,0	112,5	58004
8	162,0	147,5	58013
12	234,0	220,0	58022
13	257,5	248,5	58031

Accessoires pour serrure
 - Protection contre les accès non autorisés
 - La fenêtre rabattable peut à tout moment être équipée de la serrure



Réf.
58037-BE

Vis DIN
 - Vis DIN
 - Pour un verrouillage renforcé
 - Possibilité de pose ultérieure, exclusivement avec les fenêtres rabattables portant la référenceGWE



Réf.
58036



Simply. Well. Connected.

Bals Elektrotechnik GmbH & Co. KG
D-57399 Kirchhundem-Albaum
Tél. : +49 27 23/771-0
Fax : +49 27 23/771-177/178
E-mail : info@bals.com
Internet : www.bals.com