

Programma overzicht





Werk in Kirchhudem-Albaum

Sinds meer dan een halve eeuw competentie en ervaring

Over de ganse wereld staat het kwaliteitsvolle Bals logo garant voor innovatie, betrouwbaarheid en service. Sedert meer dan 60 jaren produceert Bals de contactmaterialen voor de gehele wereldmarkt. Vanaf de allereerste dag tot op heden wordt er ingezet op de hoogste kwaliteit "Made in Germany" weet je wel.

De fabrieken in Kirchhundem-Albaum en Freivalde beschikken over hooggekwalificeerde en gemotiveerde teams, de modernste technologie en een sterke logistiek.



Het productpallet bevat de ganse reeks stekkers, fasenwenders, koppelstekkers en stopcontacten evenals verdeelcombinaties (draagbaar en wandmontage) en laadapparatuur voor de electro mobiliteit.

Talrijke certificaten afgeleverd door zowel binnenlandse- als buitenlandse proeflabo's samen met meerdere patenten bevestigen de hoge standaard van de Bals producten.

Twee moderne fabrieken bieden een uniforme kwaliteitsstandaard

De hoofdzetel van de onderneming bevindt zich vanaf het prille begin in Kirchhundem-Albaum (NRW). Productontwikkeling, marketing, sales en administratie zijn hier ondergebracht.

De in 1994 opgerichte fabriek in Freivalde (Brandenburg) werd reeds meermaals uitgebreid en beschikt over zeer moderne hoogtechnologische machines die instaan voor de volautomatische productie van het cee programma. Ook het logistieke centrum heeft hier zijn thuishaven.

CEE - contactmaterialen voor de ganse wereld

Als onafhankelijk middelgroot familiebedrijf produceert de firma Bals genormeerde industriële contactmaterialen volgens IEC 60309 1-2, evenals connector systemen, verdeelkasten (draagbare rubberen combinatiekasten en slagvaste verdeelkasten voor wandmontage) en ook systeemcomponenten voor de electro mobiliteit.

Met talrijke innovaties en gepatenteerde nieuwe ontwikkelingen zoals MULTI-GRIP of QUICK-CONNECT worden er nieuwe standaards in het leven geroepen. De technische know-how van de ontwerpers en ingenieurs bij Bals resulteert in hoogstaande en betrouwbare producten die robuust en gebruiksvriendelijk zijn. De Bals producten zijn wereldwijd verkrijgbaar in meer dan 80 landen.

Onze verantwoordelijkheid : het bieden van de hoogste kwaliteit!

Kwaliteit duldt geen compromissen! Het bieden van service en kwaliteit staan sinds de oprichting hoog in het vaandel.

Het gecertificeerde productieproces (ISO-9001) staat in beide fabrieken garant voor de hoge kwaliteit van onze producten.

De vele patenten en certificaten van zowel binnen- als buitenlandse instituten zijn het beste bewijs van onze gehanteerde hoge kwaliteitsnorm. Ook het gebruik van de Bals producten bij zeer gerenommeerde ondernemingen zijn hiervan een weerspiegeling.

Innovatie is voor Bals een zeer belangrijke kwaliteitsmaatstaf.

Steeds weer wordt er naar nieuwe intelligente oplossingen gezocht die de gebruiker meerdere voordelen oplevert.

Wijziging van de norm DIN EN 61439

De norm DIN EN 61439 (2012) beschrijft als opvolger van DIN EN 60439 de eisen en certificaten voor alle laagspanningsschakelinrichtingen. De norm moet worden toegepast voor stroomverdelers, alle schakel- en besturingsinrichtingen, meterkasten. Daardoor heeft hij een aanzienlijk effect op de elektrische energieverdeling in de industrie, in huishoudelijke installaties en op bouwplaatsen. In de toekomst wordt er alleen nog naar het totaalbeeld gekeken en spreken we alleen nog over het concept schakelinrichtingen. In plaats van het typebeproeverslag moet er voor nieuwe schakel-installaties en energieverdelers een zogenaamd typecertificaat worden opgesteld. Een laagspanningsschakelinrichting wordt door de gebruiker of ontwerper beschreven door de definitie van de interfaceparameters. Op basis van de interfaceparameters moet de fabrikant dan de interne configuratie van de laagspanningsschakelinrichting dimensioneren en definiëren.



De VARIABOX voldoet aan DIN EN 61439

DIN EN 61439 (2012) bestaat uit een deel met de algemene eisen en een ander deel met een eigen productnorm voor de specifieke types schakelinrichtingen.

De algemene basiseisen zijn vastgelegd in DIN EN 61439-1 en worden door passende andere delen van de norm aangepast aan de bijzondere kenmerken van de toepassing, zodat onze producten onder de volgende 3 normen vallen:

1. Vermogensschakelinrichtingen volgens DIN EN 61439-2
2. Verdeelinrichtingen volgens DIN EN 61439-3
3. Bouwkasten volgens DIN EN 61439-4

De overige inhoud van de norm is als volgt opgebouwd: DIN EN 61439-5: Verdeelkasten, DIN EN 61439-6: Railkokersystemen, DIN EN 61439-7: Schakelinrichtingen voor specifieke bedrijfsvestigingen, ruimten en installaties.

Wat zijn de voordelen van de normwijziging voor de klant?

DIN EN 61439 vormt de basis voor een duidelijke definitie van de beloofde prestaties die werden overeengekomen tussen de gebruiker en de fabrikant van een schakel- of besturingssysteem. Daardoor kunnen beide partijen beoordelen of aantonen of de beloofde prestaties zijn vervuld. De kosten die ontstaan door het gebruik van de nieuwe norm, verschillen niet wezenlijk van de vroegere kosten.

DIN EN 61439 biedt de fabrikant een gestructureerd tracé naar de vereiste certificaten. Een fabrikant die de nieuwe norm correct toepast, kan definitief aantonen dat zijn producten veilig en betrouwbaar kunnen worden gebruikt.

Bals-verdelers, oplossingen op maat voor DIN EN 61439

Alle stekkerinrichtingen van Bals Elektrotechnik volgens de basisnorm DIN EN 61439-1 en de bijbehorende normdelen DIN EN 61439-2, 61439-3, 61439-4 mogen zonder uitzondering door leken worden gebruikt. Dit geldt zowel voor het insteken en uittrekken van de stekkerinrichtingen als het bedienen van door ons ingebouwde beveiligingselementen zoals installatieautomaten of aardlekschakelaars. De bedieningselementen zijn zodanig geïnstalleerd dat ze voldoen aan beschermingsklasse IP 2X, die ook beschermingsklasse IP XXB omvat (DIN EN 61439-3 paragraaf 8.2.2. en DIN EN 61439-2 paragraaf 8.101 opmerking 1). Uiteraard is het voor leken niet toegestaan de behuizing van een inrichting die onder spanning staat te openen. Daarom kunnen onze behuizingen ook alleen worden geopend met behulp van een geschikt gereedschap.

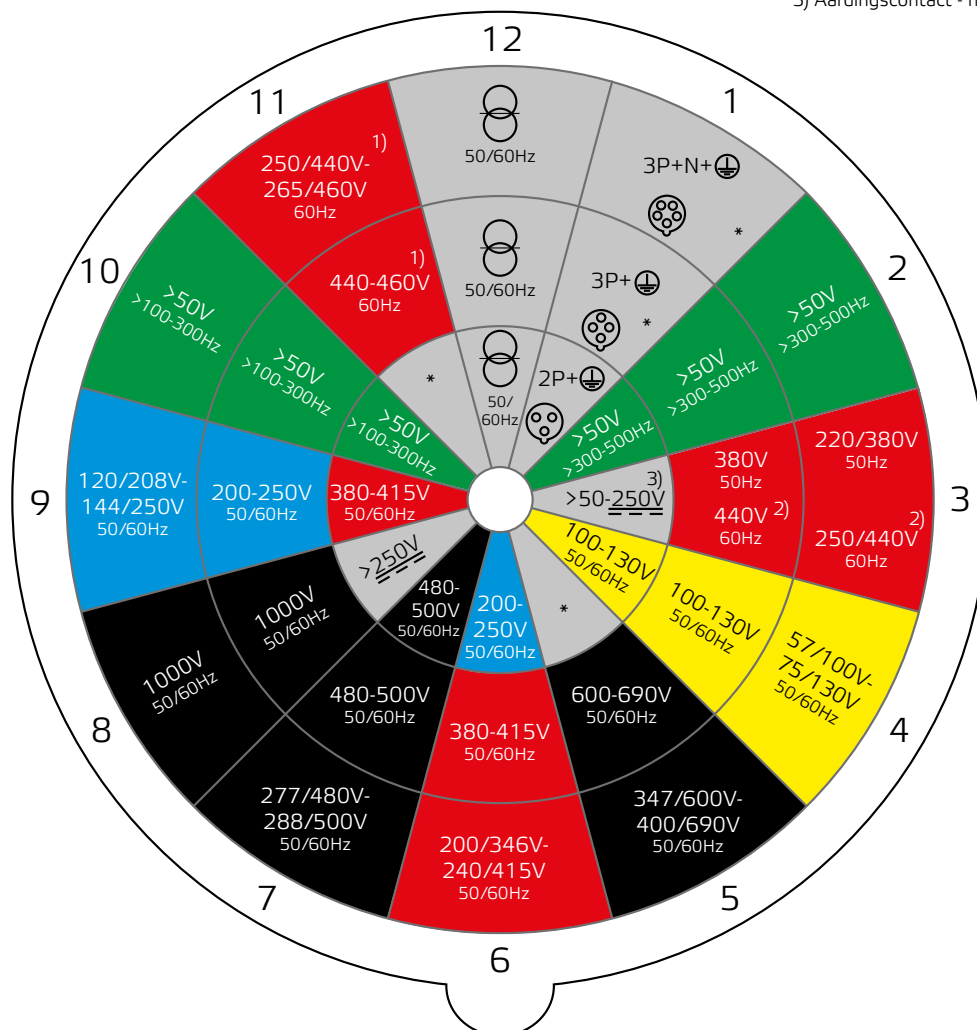
Onze verdelers zijn doorgaans aansluitklaar bekabeld, zodat wij als fabrikant van deze producten ook verantwoordelijk zijn voor het leveren van de certificaten. Voor onbekabelde of slechts gedeeltelijk bekabelde apparaten die verder moeten worden bewerkt, kunnen wij geen conformiteitsverklaring geven omdat de afwerking van het product niet bij ons wordt voltooid.


I_n nominale stroom van de inrichting	IP-beschermingsgraad
Bals Typ IP44 Made in Germany	
Spannung voltage	200V/346V 240V/415V
I_n 40A	Frequenz 50 - 60Hz frequency
RDF 0,8	Maße dimension 390x230x145mm
$I_{cc} \leq 10kA$	Gewicht 5,898kg weight
Temp -25/+40°C	Baujahr 10/17 year of construction
DIN EN 61439 - 3 CE	
U_{imp} nominale spanning	
I_{cc} afhankelijke nominale kortsluitstroom	
RDF nominale belastingsfactor	

Voorbeeld typeplaatje

De afbeelding toont de urstelling van de aardingscontacten van de stopcontacten (frontaanzicht) bij nominale bedrijfsspanning boven 50 V, volgens DIN EN 60309-2. Stekkers en toestelstopcontacten zijn in spiegelbeeld te zien.

- 1) Hoofdzakelijk voor scheepinstallaties
- 2) Alleen voor koelcontainers
- 3) Aardingscontact - nodig















 naar scheidingstransformator

 Gelijkspanning DC

* Alle andere niet afgedekte nominale bedrijfsspanningen en / of frequenties. Deze urstelling kan angewend worden voor speciale toepassingen, waarbij een onderscheid met de Standaardposities verlangd wordt.

Positie van de hulpnok ten aanzien van de basisnok voor spanningen tot 50 V en frequenties tot 500 Hz DIN EN 60309-2.

Polen	Frequentie	Bedrijfsspanning	Stand van de hulpnok	Kleur
2-, 3pol.	50 und 60	20 - 25	ohne 	Violet 
	50 und 60	40 - 50	12 h 	Wit 
	100 - 200	40 - 50	4 h 	Groen 
	300	20 - 25 40 - 50	2 h 	Groen 
	400	20 - 25 40 - 50	3 h 	Groen 
	über 400 - 500	20 - 25 40 - 50	11 h 	Groen 

Alle contactmaterialen van Bals zijn:

Slagvast, ook in extreem koude omgeving

Getest van -25°C tot +40°C

Bestand tegen vervorming, ook bij grote warmteontwikkeling

Gloeidraadtest van 650°C tot 850°C

Spatwaterdicht, waterdicht en stofdicht volgens IP44 of IP67

Getest volgens de richtlijn EN60529 onder andere in 1 meter waterdiepte

Schakelvast

Hierdoor is het mogelijk om de contactmaterialen onder volle belasting te koppelen of te ontkoppelen. Contacten en andere onderdelen worden onderworpen aan mechanische, elektrische en thermische duurbelasting.

Bestand tegen veroudering

Duurproef bij een temperatuur van 80°C

Goed isolerend

De gebruikte kunststofdelen isoleren spanningen >2500V~

Vorm- en slijtagevast

Getest door jarenlange inzet tijdens zware bedrijfsomstandigheden

Milieuvriendelijk

Alle contactmaterialen zijn PVC-, cadmium- en halogeenvrij

Voor de contactdooscombinaties geldt in het algemeen hetzelfde als voor de losse componenten. Waarbij hier in het bijzonder de bestendigheid tegen chemicaliën in ogenschouw genomen wordt. Voor de meeste toepassingen volstaan de gebruikte kwalitatieve hoogwaardige kunststoffen en rubberonderdelen. Echter indien de contactmaterialen in contact komen met chemicaliën, bijvoorbeeld schoonmaakmiddelen in de levensmiddelenindustrie, kan het noodzakelijk zijn eventueel een andere kunststof toe te passen. Zie de chemische bestendigheidslijst (op bladzijde 7) of neem contact met ons op.



Gloeidraadproef



Produktproef bij -25°C

Materiaalbestendigheidslijst

In deze lijst de meest voorkomende stoffen vermeld. De lijst geeft uitkomst met betrekking tot de bestendigheid over de vermelde

stoffen. Uiteraard dient de concentratie hierbij in ogenschouw genomen te worden.

■ bestand □ gering bestand □ niet bestand

	Polyamide	Polycarbonaat	Polyether	Rubber (SBR)
Aceton	■	□	□	■
Alcohol	■	■	■	■
Alcoholische dranken	■	■	■	■
Ammoniak (oplossing)	■	□	■	■
Benzine	■	■	■	□
Benzol	■	□	□	□
Broom	□	□	□	□
Boter	■	□	■	□
Chloor	□	□	□	□
Dieselolie	■	□	■	□
Di-chloormethaan	□	□	□	□
Azijnzuur 10%	□	■	□	□
Ethylether	■	□	■	□
Fluorkoolenwaterstof	■	□	■	□
Vruchtensap	□	■	■	■
Afwasmiddel	□	□	■	■
Glycerine	■	□	■	■
Glycol	□	□	■	■
Urine	□	□	■	■
Jodium	□	□	□	■
Zeepoplossig, 2%	■	■	■	■
Methanol	□	□	■	■
Melk	■	■	■	■
Mineraalolie en -vet	■	■	■	□
Nitrobenzol	■	□	□	□
Ozon	□	■	□	□
Perichloorethyleen	□	□	■	□
Zoutzuur tot 35%	□	□	□	□
Zwavelzuur tot 40%	□	■	□	■
Varkensreuzel	■	□	■	□
Zeepoplossing	■	■	■	□
Spijsolie	■	■	■	□
Superbenzien	■	□	□	□
Tolueen	■	□	□	□
Trichloorethyleen	□	□	□	□
Wamiddellood	■	□	■	□
Zeewater	■	■	■	■
Water heet	□	□	□	□
Waterstofperoxide, 30%	□	■	□	□



QUICK CONNECT

- De in 1998 ontwikkelde en door Bals gepatenteerde schroefloze snel aansluittechniek, gebaseerd op het kooiklem principe
- Biedt een tijds winst van 75% tegenover andere aansluittechnieken
- Snellere, zekere en vooral zichtbare – en onderhoudsvrije aansluiting
- In de QUICK-CONNECT klem kunnen alle types van kopergeleiders aangesloten worden, hetzij star of flexibel, met – of zonder adereindhuls .
- De klem wordt in “open” toestand aangeleverd, en de gedefinieerde contactdruk is optimaal ingesteld.
- Door een eenvoudige vingerdruk op- of tegen de vergrendeling wordt de klem na het inbrengen van de gedenudeerde geleider , zicht- en hoorbaar , veilig en duurzaam aangesloten .
- Hergebruik van de aansluiting vormt geen enkel probleem . Door het opnieuw bedienen van de vergrendeling kan de klem opnieuw geopend worden en kan deze in tegenstelling tot de snij-klem- techniek zonder verdere voorbereidingen opnieuw aangesloten worden .
- De manier van het klemmen voorkomt beschadiging aan de geleiders en staat garant voor een optimale verbinding gedurende de ganse levensduur .
- De QUICK-CONNECT aansluiting is onderhoudsvrij ,schokbestendig en bestand tegen vibraties trillingen en temperatuurschommelingen.

Onderstaande geleider diameters kunnen in de Quick – Connect klemmen gebruikt worden:

QUICK-CONNECT stekkers en koppelstekkers 16A:	1 mm ² - 2,5 mm ²	(flexibele aders)
QUICK-CONNECT in- en opbouwstopcontacten 16A:	1,5 mm ² - 4 mm ²	(starre + meervoudige aders)
QUICK-CONNECT stekkers en koppelstekkers 32A:	2,5 mm ² - 10 mm ²	(flexibele aders)
QUICK-CONNECT in- en opbouwstopcontacten 32A:	2,5 mm ² - 10 mm ²	(starre + meervoudige aders)
QUICK-CONNECT stekkers en koppelstekkers 63A:	6 mm ² - 16 mm ²	(flexibele aders)
QUICK-CONNECT in- en opbouwstopcontacten 63A:	6 mm ² - 25 mm ²	(starre + meervoudige aders)



Het Quick-Connect programma laat geen vragen onbeantwoord



QUICK-CONNECT aansluittechniek in detail



MULTI-GRIP

- Het door Bals ontwikkelde kabelwartelsysteem met geïntegreerde trekcontasting
- De speciale kabelwartel is door toepassing van karteldraad beveiligd tegen spontaan loskomen, en tegen het loskomen bij het inbrengen en uittrekken van de stekkers.
- De vast aangespoten rubberafdichting aan de behuizing is onverliesbaar en vervangt het tijdrovende gebruik van de zogenaamde uienring die aan de doormeter van de kabel diende aangepast te worden.
- De wartel is eenvoudig vast te draaien, de kabel blijft onbeschadigd, en wordt vast betrouwbaar gemonteerd.
- De MULTI-GRIP wartels bereiken minimaal een IP67 waarde.
- Water blijft niet meer in de trompet opening van de wartel staan maar wordt door de speciaal aangebrachte openingen afgevoerd.
- De buitenliggende trekcontasting bevindt zich voor de aangespoten rubberen dichting en voorkomt ondanks de vele bewegingen aan de kabel het binnendringen van water en vervuiling.
- De trekvastheid overtreft die van de norm: IEC 60309, EN 60309, VDE 0623.
- De controle van de trekcontasting is op elk moment van buitenaf mogelijk, en dat zonder dat het contactmateriaal losgemaakt dient te worden.
- MULTI-GRIP kan moeiteloos toegepast worden op alle types van kabel.

In de hieronder afgebeelde tabel worden de mogelijke kabeldiameters vermeld met inachtneming van dichtheid en trekvastheid.

TE en TE plus contactmat	Kabeldiameter	TLS en standaard QC	Kabeldiameter
16A 3 u. 4pol. TE u. TE-Plus	Ø8 mm - Ø18 mm	TLS 16A 3 bis 5pol.	Ø8 mm - Ø18 mm
16A 5pol. TE u. TE-Plus	Ø10 mm - Ø21 mm	TLS 32A 3 bis 5pol.	Ø11 mm - Ø23 mm
32A 3 u. 4pol. TE u. TE-Plus	Ø11 mm - Ø23 mm	QC-Standard 16A 3 bis 5pol.	Ø8 mm - Ø18 mm
32A 5pol. TE u. TE-Plus	Ø13 mm - Ø27 mm	QC-Standard 32A 3 bis 5pol.	Ø11 mm - Ø23 mm
63A 3 bis 5pol. TE u. TE-Plus	Ø16 mm - Ø36 mm		
125A 3 bis 5pol. TE	Ø26 mm - Ø50 mm		

Voor alle 16A cee stekkers en koppelstekkers is een reductiering type 29129 beschikbaar. Hierdoor kunnen alle kabeldiameters kleiner dan 8mm Ø betrouwbaar aangesloten worden.



Stevige en onverliesbare dichting

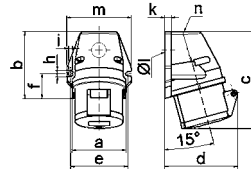


MULTI-GRIP wartels IP67 waterdicht

QUICK-CONNECT

Opbouwstopcontact

- Schroefloze klemaansluiting
- Kontex contact
- Dichtheidsgraad IP44



112001

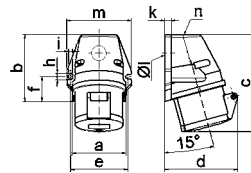
1 MB 19

QUICK-CONNECT

A	16	16	16	32	32	32	A	P	V	Art. Nr.	Verp.
P	3	4	5	3	4	5					
a	59,5	72,4	72,4	79,1	79,1	79,1	16	3	230	11895	10
b	90,0	90,0	90,0	92,0	92,0	92,0					
c	130,0	130,0	131,0	142,0	142,0	142,0	16	4	400	11905	10
d	85,0	96,0	98,0	103,0	103,0	106,0					
e	62,0	77,0	77,0	84,0	84,0	84,0	16	5	400	112001	10
f	33,5	33,5	33,5	30,0	30,0	30,0					
h	9,0	9,0	9,0	9,0	9,0	9,0	32	3	230	11919	10
i	5,5	5,5	5,5	5,5	5,5	5,5					
k	8,0	9,0	9,0	9,0	9,0	9,0	32	4	400	11922	10
l	21,0	21,0	21,0	21,0	21,0	21,0					
m	72,0	87,0	87,0	94,0	94,0	94,0	32	5	400	112002	10
n	M20	M25	M25	M25	M25	M25					

Opbouwstopcontact

- Schroefaansluiting
- Dichtheidsgraad IP44



101

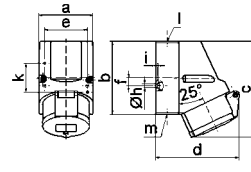
1 MB 19

A	16	16	16	32	32	32	A	P	V	Art. Nr.	Verp.
P	3	4	5	3	4	5					
a	59,5	72,4	72,4	79,1	79,1	79,1	16	3	230	11765	10
b	90,0	90,0	90,0	92,0	92,0	92,0					
c	130,0	130,0	131,0	142,0	142,0	142,0	16	4	400	11645	10
d	85,0	96,0	98,0	103,0	103,0	106,0					
e	62,0	77,0	77,0	84,0	84,0	84,0	16	5	400	100	10
f	33,5	33,5	33,5	30,0	30,0	30,0					
h	9,0	9,0	9,0	9,0	9,0	9,0	32	3	230	11651	10
i	5,5	5,5	5,5	5,5	5,5	5,5					
k	8,0	9,0	9,0	9,0	9,0	9,0	32	4	400	11646	10
l	21,0	21,0	21,0	21,0	21,0	21,0					
m	72,0	87,0	87,0	94,0	94,0	94,0	32	5	400	101	10
n	M20	M25	M25	M25	M25	M25					

QUICK-CONNECT

Opbouwstopcontact

- Schroefloze klemaansluiting
- Kontex contact
- Dichtheidsgraad IP44



11906

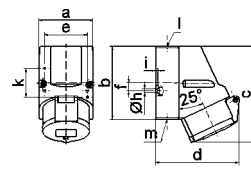
1 MB 7

QUICK-CONNECT

A	16	16	16	32	32	32	A	P	V	Art. Nr.	Verp.
P	3	4	5	3	4	5					
a	64,0	75,0	75,0	83,0	83,0	83,0	16	3	230	11930	10
b	87,0	100,0	100,0	126,0	126,0	126,0					
c	117,0	129,0	131,0	155,0	155,0	155,0	16	4	400	11907	10
d	103,0	108,0	116,0	130,0	130,0	136,0					
e	51,0	59,0	59,0	68,0	68,0	68,0	16	5	400	11906	10
f	-	11,0	11,0	11,0	11,0	11,0					
h	4,1	5,1	5,1	5,5	5,5	5,5	32	3	230	11949	10
i	4,5	4,5	4,5	6,5	6,5	6,5					
k	40,0	-	-	80,0	80,0	80,0	32	4	400	11956	10
l	M20	M20	M20	M25	M25	M25					
m	voor M20	voor M20	voor M20	2xM25	2xM25	2xM25	32	5	400	11962	10

Opbouwstopcontact

- Schroefaansluiting
- Dichtheidsgraad IP44



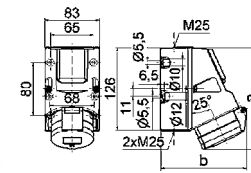
103

1 MB 7

A	16	16	16	32	32	32	A	P	V	Art. Nr.	Verp.
P	3	4	5	3	4	5					
a	64,0	75,0	75,0	83,0	83,0	83,0	16	3	230	111	10
b	87,0	100,0	100,0	126,0	126,0	126,0					
c	117,0	129,0	131,0	155,0	155,0	155,0	16	4	400	115	10
d	103,0	108,0	116,0	130,0	130,0	136,0					
e	51,0	59,0	59,0	68,0	68,0	68,0	16	5	400	102	10
f	-	11,0	11,0	11,0	11,0	11,0					
h	4,1	5,1	5,1	5,5	5,5	5,5	32	3	230	1114	10
i	4,5	4,5	4,5	6,5	6,5	6,5					
k	40,0	-	-	80,0	80,0	80,0	32	4	400	1118	10
l	M20	M20	M20	M25	M25	M25					
m	voor M20	voor M20	voor M20	2xM25	2xM25	2xM25	32	5	400	103	10

TK-Kombi

- Opbouwstopcontact cee met mono stopcontact geïntegreerd



1014

1 MB 17

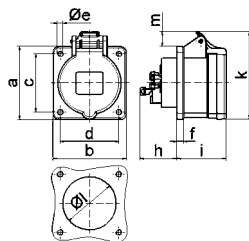
Uitvoering **Art. Nr.** **Verp.**

CEE 16A 3P+N+T 400V + mono	1014	10
CEE 16A 3P+N+T 400V + mono + zek.	1015	10
CEE 32A 3P+N+T 400V + mono + zek.	1018	10

	16A	32A
a	154	155
b	127	130

QUICK-CONNECT
Inbouwstopcontact

- Recht
- Schroefloze klemaansluiting
- Kontex contact
- Flensmaat 75 x 75 mm
- Dichtheidsgraad IP44



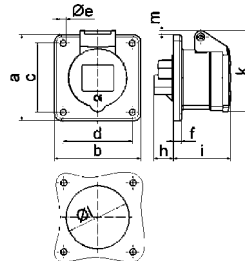
132001

4 MB 263

A	16	16	16	32	32	32	A	P	V	Art. Nr.	Verp.
P	3	4	5	3	4	5					
a	75,0	75,0	75,0	75,0	75,0	75,0	16	3	230	13686	10
b	75,0	75,0	75,0	75,0	75,0	75,0					
c	60,0	60,0	60,0	60,0	60,0	60,0	16	4	400	13693	10
d	60,0	60,0	60,0	60,0	60,0	60,0					
e ø	5,5	5,5	5,5	5,5	5,5	5,5	16	5	400	132001	10
f	7,0	7,0	7,0	8,0	8,0	8,0					
h	35,5	35,5	35,5	50,0	50,0	50,0	32	3	230	13703	10
i	50,0	50,0	51,0	60,0	60,0	60,0					
k	74,0	84,0	91,0	94,0	94,0	102,0	32	4	400	13710	10
l ø	45,0	45,0	55,0	60,0	60,0	60,0					
m	8,0	12,0	16,0	17,0	17,0	22,0	32	5	400	132002	10

Inbouwstopcontact

- Recht
- Schroefaansluiting
- Flensmaat 75 x 75 mm
- Dichtheidsgraad IP44



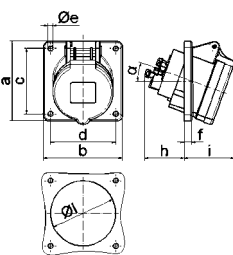
1333

4 MB 4

A	16	16	16	32	32	32	A	P	V	Art. Nr.	Verp.
P	3	4	5	3	4	5					
a	75,0	75,0	75,0	75,0	75,0	75,0	16	3	230	13001	10
b	75,0	75,0	75,0	75,0	75,0	75,0					
c	60,0	60,0	60,0	60,0	60,0	60,0	16	4	400	1324	10
d	60,0	60,0	60,0	60,0	60,0	60,0					
e ø	5,5	5,5	5,5	5,5	5,5	5,5	16	5	400	13005	10
f	7,0	7,0	7,0	8,0	8,0	8,0					
h	17,0	26,0	17,0	36,0	36,0	19,0	32	3	230	13007	10
i	51,0	53,0	53,0	62,0	62,0	62,0					
k	70,0	80,0	85,0	90,0	90,0	98,0	32	4	400	13011	10
l ø	45,0	45,0	55,0	60,0	60,0	60,0					
m	3,5	7,0	11,5	12,0	12,0	17,0	32	5	400	1333	10

QUICK-CONNECT
Inbouwstopcontact

- Schuin 20°
- Schroefloze klemaansluiting
- Kontex contact
- Flensmaat 85 x 85 mm
- Dichtheidsgraad IP44



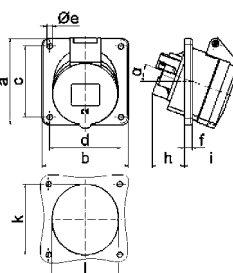
12757

4 MB 264

A	16	16	16	32	32	32	A	P	V	Art. Nr.	Verp.
P	3	4	5	3	4	5					
a	85,0	85,0	85,0	85,0	85,0	85,0	16	3	230	12749	10
b	85,0	85,0	85,0	85,0	85,0	85,0					
c	70,0	70,0	70,0	70,0	70,0	70,0	16	4	400	12753	10
d	70,0	70,0	70,0	70,0	70,0	70,0					
e ø	5,5	5,5	5,5	5,5	5,5	5,5	16	5	400	12757	10
f	8,0	8,0	8,0	8,0	8,0	8,0					
h	46,0	46,0	46,0	61,0	61,0	61,0	32	3	230	12761	10
i	50,0	51,0	54,0	60,0	60,0	60,0					
l ø	57,0	65,0	70,0	78,0	78,0	78,0	32	4	400	12764	10
	20°	20°	20°	20°	20°	20°					
							32	5	400	12768	10

Inbouwstopcontact

- Schuin 20°
- Schroefaansluiting
- Flensmaat 85 x 85 mm
- Dichtheidsgraad IP44



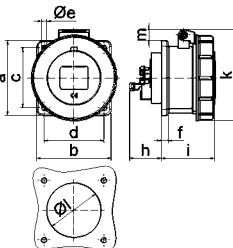
12078

4 MB 26

A	16	16	16	32	32	32	A	P	V	Art. Nr.	Verp.
P	3	4	5	3	4	5					
a	85,0	85,0	85,0	85,0	85,0	85,0	16	3	230	12080	10
b	85,0	85,0	85,0	85,0	85,0	85,0					
c	70,0	70,0	70,0	70,0	70,0	70,0	16	4	400	12500	10
d	70,0	70,0	70,0	70,0	70,0	70,0					
e ø	5,5	5,5	5,5	5,5	5,5	5,5	16	5	400	12078	10
f	8,0	8,0	8,0	8,0	8,0	8,0					
h	30,0	30,0	30,0	50,0	50,0	50,0	32	3	230	12310	10
i	48,0	50,0	54,0	63,0	63,0	60,0					
k	57,0	65,0	70,0	78,0	78,0	78,0	32	4	400	12311	10
l	57,0	65,0	70,0	78,0	78,0	78,0					
	20°	20°	20°	20°	20°	20°	32	5	400	1215	10

QUICK-CONNECT
Inbouwstopcontact

- Recht
- Schroefloze klemaansluiting
- Kontex contact
- Flensmaat 75 x 75 mm
- Dichtheidsgraad IP67



13745

4 MB 105

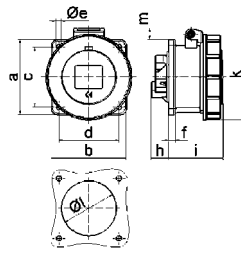
A	16	16	16	32	16	32	A	P	V	Art. Nr.	Verp.
P	3	4	5	3	4	5					
a	75,0	75,0	75,0	75,0	75,0	75,0	16	3	230	13734	10
b	75,0	75,0	75,0	75,0	75,0	75,0					
c	60,0	60,0	60,0	60,0	60,0	60,0	16	4	400	13739	10
d	60,0	60,0	60,0	60,0	60,0	60,0					
e ø	5,5	5,5	5,5	5,5	5,5	5,5	16	5	400	13745	10
f	7,0	7,0	7,0	8,0	8,0	8,0					
h	35,5	35,5	35,5	50,0	50,0	50,0	32	3	230	13750	10
i	57,0	58,0	57,0	65,0	65,0	65,0					
k	76,0	83,0	93,0	100,0	100,0	106,0	32	4	400	13756	10
l ø	45,0	45,0	55,0	60,0	60,0	60,0					
m	3,5	7,0	11,5	12,0	12,0	17,0	32	5	400	13762	10

Inbouwstopcontact

- Rechthoekig
- Schroefaansluiting
- Flensmaat 75 x 75 mm
- Dichtheidsgraad IP67



1370



4 MB 5

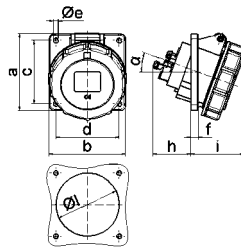
A	16	16	16	32	32	32	A	P	V	Art. Nr.	Verp.
P	3	4	5	3	4	5					
a	75,0	75,0	75,0	75,0	75,0	75,0	16	3	230	1372	10
b	75,0	75,0	75,0	75,0	75,0	75,0					
c	60,0	60,0	60,0	60,0	60,0	60,0	16	4	400	1376	10
d	60,0	60,0	60,0	60,0	60,0	60,0					
e Ø	5,5	5,5	5,5	5,5	5,5	5,5	16	5	400	1382	10
f	7,0	7,0	7,0	8,0	8,0	8,0					
h	17,0	26,0	17,0	36,0	36,0	19,0	32	3	230	13024	10
i	57,0	58,0	57,0	65,0	65,0	65,0					
k	76,0	83,0	93,0	100,0	100,0	106,0	32	4	400	13028	10
l	45,0	45,0	55,0	60,0	60,0	60,0					
m	3,5	7,0	11,5	12,0	12,0	17,0	32	5	400	1370	10

QUICK-CONNECT Inbouwstopcontact

- Schuin 20°
- Schroefloze klemaansluiting
- Kontex contact
- Flensmaat 85 x 85 mm
- Dichtheidsgraad IP67



12817



4 MB 114

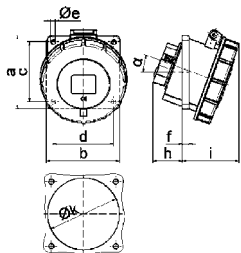
A	16	16	16	32	32	32	A	P	V	Art. Nr.	Verp.
P	3	4	5	3	4	5					
a	85,0	85,0	85,0	85,0	85,0	85,0	16	3	230	12813	10
b	85,0	85,0	85,0	85,0	85,0	85,0					
c	70,0	70,0	70,0	70,0	70,0	70,0	16	4	400	12814	10
d	70,0	70,0	70,0	70,0	70,0	70,0					
e Ø	5,5	5,5	5,5	5,5	5,5	5,5	16	5	400	12817	10
f	8,0	8,0	8,0	8,0	8,0	8,0					
h	46,0	46,0	46,0	61,0	61,0	61,0	32	3	230	12819	10
i	57,0	57,0	60,0	65,0	65,0	69,0					
l Ø	57,0	65,0	70,0	78,0	78,0	78,0	32	4	400	12821	10
	20°	20°	20°	20°	20°	20°					
							32	5	400	12824	10

Inbouwstopcontact

- Schuin 20°
- Schroefaansluiting
- Flensmaat 85 x 85 mm
- Dichtheidsgraad IP67



12084



4 MB 22

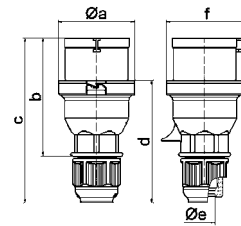
A	16	16	16	32	32	32	A	P	V	Art. Nr.	Verp.
P	3	4	5	3	4	5					
a	85,0	85,0	85,0	85,0	85,0	85,0	16	3	230	12231	10
b	85,0	85,0	85,0	85,0	85,0	85,0					
c	70,0	70,0	70,0	70,0	70,0	70,0	16	4	400	12502	10
d	70,0	70,0	70,0	70,0	70,0	70,0					
e Ø	5,5	5,5	5,5	5,5	5,5	5,5	16	5	400	12084	10
f	8,0	8,0	8,0	8,0	8,0	8,0					
h	30,0	30,0	30,0	50,0	50,0	34,0	32	3	230	12327	10
i	55,0	57,0	59,0	67,0	67,0	69,0					
k	57,0	65,0	70,0	78,0	78,0	78,0	32	4	400	12329	10
l	57,0	65,0	70,0	78,0	78,0	78,0					
	20°	20°	20°	20°	20°	20°	32	5	400	1264	10

QUICK-CONNECT Stekker met MULTI-GRIP

- Schroefloze klemaansluiting
- Verbinding van de behuizing via schroefdraad en snelsluiting
- Met wartel Multi-Grip
- Dichtheidsgraad IP44



2136



2 MB 99

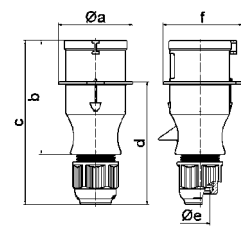
A	16	16	16	32	32	32	A	P	V	Art. Nr.	Verp.
P	3	4	5	3	4	5					
a Ø	53,0	60,0	66,0	74,5	74,5	74,5	16	3	230	2126	10
b	93,5	100,5	103,0	121,0	121,0	121,5					
c	134,0	141,0	142,0	174,0	174,0	174,5	16	4	400	2130	10
d	97,5	104,5	105,5	128,0	128,0	128,5					
e Ø	18,0	18,0	18,0	23,0	23,0	23,0	16	5	400	2136	10
f	57,5	64,5	70,5	78,0	78,0	80,0					
							32	3	230	2138	10
							32	4	400	2142	10
							32	5	400	2148	10

TLS Stekker met MULTI-GRIP

- Schroefaansluiting
- Met wartel Multi-Grip
- Behuizing uit één geheel
- Dichtheidsgraad IP44



204-TLS

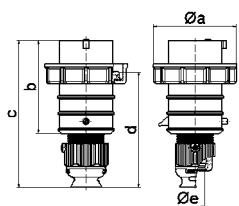


2 MB 129

A	16	16	16	32	32	32	A	P	V	Art. Nr.	Verp.
P	3	4	5	3	4	5					
a Ø	54,0	60,0	66,0	71,0	71,0	80,0	16	3	230	21001-TLS	10
b	94,5	98,0	101,0	115,0	115,0	119,0					
c	138,0	142,0	145,0	170,0	170,0	174,0	16	4	400	21005-TLS	10
d	101,5	105,5	108,5	124,0	124,0	128,0					
e Ø	18,0	18,0	18,0	23,0	23,0	23,0	16	5	400	203-TLS	10
f	56,6	64,0	71,0	76,0	76,0	85,0					
							32	3	230	21013-TLS	10
							32	4	400	21017-TLS	10
							32	5	400	204-TLS	10

TE-Plus Stekker met MULTI-GRIP

- Schroefloze klemaansluiting
- Contactdrager uit glasvezelversterkte polyamide
- hittebestendig
- Vernikkelde contacten
- Met wartel Multi-Grip
- Dichtheidsgraad IP67



21241

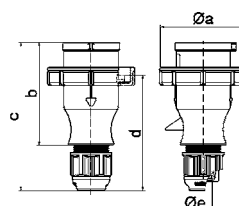
2 MB 94

A	16	16	16	32	32	32	A	P	V	Art. Nr.	Verp.
P	3	4	5	3	4	5					
a ø	70,0	78,0	86,0	94,0	94,0	101,0	16	3	230	21238	10
b	95,0	95,0	97,0	118,0	118,0	117,0	16	4	400	21349	10
c	145,0	145,0	152,0	178,0	178,0	181,0	16	5	400	21239	10
d	111,0	111,0	119,0	136,0	136,0	138,5					
e ø	18,0	18,0	21,0	23,0	23,0	27,0	32	3	230	21240	10
							32	4	400	21351	10
							32	5	400	21241	10

QUICK-CONNECT
MULTI-GRIP

TLS Stekker met MULTI-GRIP

- Schroefaansluiting
- Vernikkelde contacten
- Met wartel Multi-Grip
- Behuizing uit één geheel
- Dichtheidsgraad IP67



210589

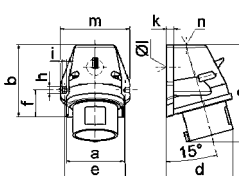
2 MB 130

A	16	16	16	32	32	32	A	P	V	Art. Nr.	Verp.
P	3	4	5	3	4	5					
a ø	70,0	78,0	86,0	94,0	94,0	101,0	16	3	230	210576	10
b	94,5	98,0	101,0	115,0	115,0	119,0	16	4	400	210583	10
c	138,0	142,0	145,0	170,0	170,0	174,0	16	5	400	210589	10
d	105,5	109,5	112,5	128,0	128,0	132,0					
e ø	18,0	18,0	18,0	23,0	23,0	23,0	32	3	230	210594	10
							32	4	400	210601	10
							32	5	400	210607	10

MULTI-GRIP

QUICK-CONNECT Opbouwtoestelstopcontact

- Schroefloze klemaansluiting
- Dichtheidsgraad IP44



242001

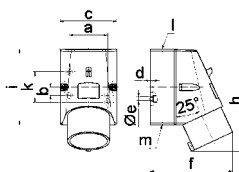
5 MB 44

A	16	16	16	32	32	32	A	P	V	Art. Nr.	Verp.
P	3	4	5	3	4	5					
a	59,5	72,4	72,4	79,1	79,1	79,1	16	3	230	24423	10
b	90,0	90,0	90,0	92,0	92,0	92,0	16	4	400	24392	10
c	120,0	120,0	122,0	134,0	134,0	134,0	16	5	400	242001	10
d	72,0	84,0	84,0	89,0	89,0	89,0					
e	62,0	77,0	77,0	84,0	84,0	84,0	32	3	230	24402	10
f	33,5	33,5	33,5	30,0	30,0	30,0	32	4	400	24405	10
g	9,0	9,0	9,0	9,0	9,0	9,0					
h	5,5	5,5	5,5	5,5	5,5	5,5	32	5	400	242002	10
i	8,0	9,0	9,0	9,0	9,0	9,0					
j ø	21,0	21,0	21,0	21,0	21,0	21,0					
k	72,0	87,0	87,0	94,0	94,0	94,0					
l	M20	M25	M25	M25	M25	M25					
m	voor M20	voor M20	voor M20	2xM25	2xM25	2xM25					
n	M20	M25	M25	M25	M25	M25					

QUICK-CONNECT

Opbouwtoestelstopcontact

- Schroefaansluiting
- Dichtheidsgraad IP44



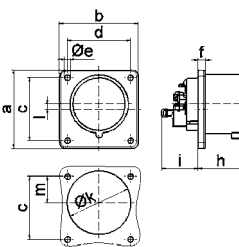
2415

5 MB 47/45

A	16	16	16	32	32	32	A	P	V	Art. Nr.	Verp.
P	3	4	5	3	4	5					
a	51,0	59,0	59,0	65,0	65,0	65,0	16	3	230	245	10
b	-	11,0	11,0	11,0	11,0	11,0	16	4	400	249	10
c	64,0	75,0	75,0	83,0	83,0	83,0	16	5	400	2415	10
d	4,0	4,0	4,0	6,5	6,5	6,5					
e ø	4,1	5,1	5,1	5,5	5,5	5,5	32	3	230	24168	10
f	93,0	106,0	110,0	128,0	128,0	130,0	32	4	400	24172	10
g	122,0	135,0	135,0	165,0	165,0	166,0					
h	87,0	100,0	100,0	126,0	126,0	126,0					
i	40,0	-	-	-	-	-					
j	M20	M20	M20	M25	M25	M25					
k	voor M20	voor M20	voor M20	2xM25	2xM25	2xM25					
l	40,0	-	-	-	-	-	32	5	400	24144	10

QUICK-CONNECT Inbouwtoestelstopcontact

- Schroefloze klemaansluiting
- Flensmaat 75 x 75 mm
- Dichtheidsgraad IP44



282002

5 MB 85

A	16	16	16	32	32	32	A	P	V	Art. Nr.	Verp.
P	3	4	5	3	4	5					
a	75,0	75,0	75,0	75,0	75,0	75,0	16	3	230	28111	10
b	75,0	75,0	75,0	75,0	75,0	75,0	16	4	400	28112	10
c	60,0	60,0	60,0	60,0	60,0	60,0	16	5	400	282001	10
d	60,0	60,0	60,0	60,0	60,0	60,0					
e ø	5,5	5,5	5,5	5,5	5,5	5,5	32	3	230	28010	10
f	7,0	7,0	7,0	7,0	7,0	7,0	32	4	400	28012	10
g	43,0	43,0	43,0	53,0	53,0	53,0					
h	39,0	39,0	39,0	50,0	50,0	50,0					
i ø	42,0	48,0	61,0	57,0	57,0	60,0	32	5	400	282002	10
j	-	-	5,0	2,0	2,0	-					
k	30,0	30,0	25,0	28,0	28,0	30,0					

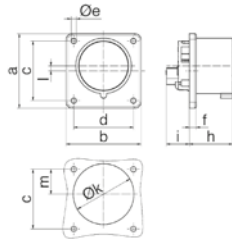
QUICK-CONNECT

Inbouwtoestelstopcontact

- Schroefaansluiting
- Flensmaat 75 x 75 mm
- Vernikkelde contacten
- Dichtheidsgraad IP44



2815



5 MB 39

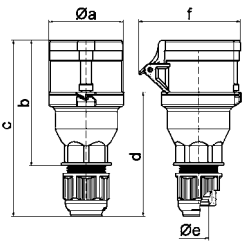
A	16	16	16	32	32	32	A	P	V	Art. Nr.	Verp.
P	3	4	5	3	4	5	16	3	230	2817	10
a	75,0	75,0	75,0	75,0	75,0	75,0	16	4	400	2831	10
b	75,0	75,0	75,0	75,0	75,0	75,0	16	5	400	2814	10
c	60,0	60,0	60,0	60,0	60,0	60,0	32	3	230	2827	10
d	60,0	60,0	60,0	60,0	60,0	60,0	32	4	400	2830	10
e	5,5	5,5	5,5	5,5	5,5	5,5	32	5	400	2815	10
f	7,0	7,0	7,0	7,0	7,0	7,0					
h	43,0	43,0	43,0	53,0	53,0	53,0					
i	24,0	24,0	24,0	30,0	30,0	30,0					
k	42,0	48,0	61,0	57,0	57,0	57,0					
l	-	-	5,0	2,0	2,0	-					
m	30,0	30,0	25,0	28,0	28,0	30,0					

QUICK-CONNECT Koppelstekker met MULTI-GRIP

- Schroefloze klemaansluiting
- Verbinding van de behuizing via schroefdraad en snelsluiting
- Met wartel Multi-Grip
- Kontex contact
- Dichtheidsgraad IP44



3148



3 MB 65

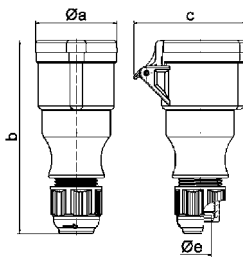
A	16	16	16	32	32	32	A	P	V	Art. Nr.	Verp.
P	3	4	5	3	4	5	16	3	230	3126	10
a	53,0	60,0	66,0	74,5	74,5	74,5	16	4	400	3130	10
b	100,5	112,5	113,5	133,5	133,5	134,5	16	5	400	3136	10
c	141,0	153,0	154,0	186,0	186,0	187,0	32	3	230	3138	10
d	97,5	104,5	105,5	127,5	127,5	128,5	32	4	400	3142	10
e	18,0	18,0	18,0	23,0	23,0	23,0	32	5	400	3148	10
f	76,0	79,0	86,0	92,0	92,0	97,0					

TLS Koppelstekker met MULTI-GRIP

- Schroefaansluiting
- Met wartel Multi-Grip
- Behuizing uit één geheel
- Dichtheidsgraad IP44



304-TLS



3 MB 82

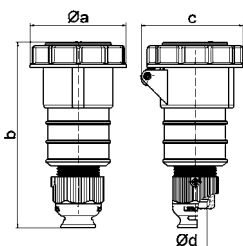
A	16	16	16	32	32	32	A	P	V	Art. Nr.	Verp.
P	3	4	5	3	4	5	16	3	230	31001-TLS	10
a	51,0	58,0	65,0	67,0	67,0	73,0	16	4	400	31005-TLS	10
b	145,0	148,0	156,0	185,0	185,0	185,0	16	5	400	303-TLS	10
c	74,0	84,0	90,0	94,0	94,0	102,0	32	3	230	31013-TLS	10
e	18,0	18,0	18,0	23,0	23,0	23,0	32	4	400	31017-TLS	10
							32	5	400	304-TLS	10

TE-Plus Koppelstekker met MULTI-GRIP

- Schroefloze klemaansluiting
- Contactdrager uit glasvezelversterkte polyamide - hittebestendig
- Vernikkelde contacten
- Met wartel Multi-Grip
- Kontex contact
- Dichtheidsgraad IP67



31243



3 MB 63

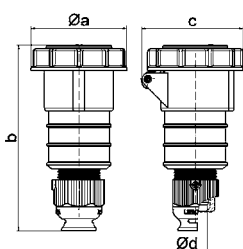
A	16	16	16	32	32	32	A	P	V	Art. Nr.	Verp.
P	3	4	5	3	4	5	16	3	230	31240	10
a	70,5	78,0	86,5	94,0	94,0	101,5	16	4	400	31241	10
b	161,0	161,0	168,0	196,0	196,0	200,0	16	5	400	31243	10
c	77,0	83,0	93,0	99,0	99,0	107,0	32	3	230	31244	10
d	18,0	18,0	21,0	23,0	23,0	27,0	32	4	400	31245	10
							32	5	400	31247	10

TLS Koppelstekker met MULTI-GRIP

- Schroefaansluiting
- Vernikkelde contacten
- Met wartel Multi-Grip
- Behuizing uit één geheel
- Dichtheidsgraad IP67



310346



3 MB 81

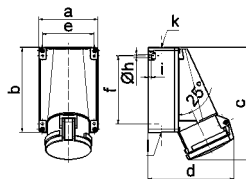
A	16	16	16	32	32	32	A	P	V	Art. Nr.	Verp.
P	3	4	5	3	4	5	16	3	230	310333	10
a	70,5	78,0	86,5	94,0	94,0	101,5	16	4	400	310340	10
b	154,0	155,0	160,0	190,0	190,0	190,0	16	5	400	310346	10
c	77,0	83,0	93,0	99,0	107,0	107,0	32	3	230	310351	10
e	18,0	18,0	18,0	23,0	23,0	23,0	32	4	400	310358	10
							32	5	400	310364	10

Opbouwstopcontact

- Met schroefaansluiting of schroefloze klemaansluiting
- Vernikkelde contacten
- Kontex Plus en Raamklemmen
- Zonder pilootcontact, indien pilootcontact gewenst, „P” bijvoegen
- Dichtheidsgraad IP44



110383



1 MB 4

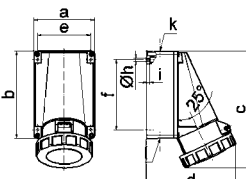
A	63	63	Ausführung	A	P	V	Art. Nr.	Verp.
	QC	schroef						
a	118,0	118,0	QUICKCONNECT	63	4	400	110415	5
b	170,0	170,0						
c	223,0	223,0	QUICKCONNECT	63	5	400	110383	5
d	168,0	168,0						
e	104,0	104,0	schroef	63	3	230	1104	5
f	136,0	136,0	schroef	63	4	400	1127	5
h ø	6,1	6,1	schroef	63	5	400	1124	5
i	6,0	6,0						
k	M40	M40						
l	M32/32	M32/32						

Opbouwstopcontact

- Met schroefaansluiting of schroefloze klemaansluiting
- Vernikkelde contacten
- Zonder pilootcontact, indien pilootcontact gewenst, „P” bijvoegen
- Dichtheidsgraad IP67



110413



1 MB 3/20

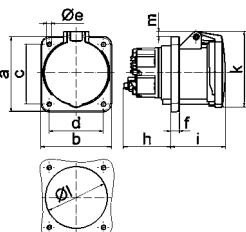
A	63	125	Ausführung	A	P	V	Art. Nr.	Verp.
P	QC/schroef	schroef						
a	118,0	160,0	QUICKCONNECT	63	5	400	110413	5
b	170,0	260,0						
c	228,0	330,0	schroef	63	3	230	1157	5
d	176,0	168,0	schroef	63	4	400	1161	5
e	104,0	140,0	schroef	63	5	400	1112	5
f	136,0	240,0	schroef	63	5	400	1112	5
h ø	6,1	8,3	schroef	125	3	230	11437	1
i	6,0	10,0	schroef	125	4	400	11441	1
k	M40	M50	schroef	125	4	400	11441	1
l	M32/32	-	schroef	125	5	400	11447	1

Inbouwstopcontact

- Rech
- Met schroefaansluiting of schroefloze klemaansluiting
- Contactdrager uit glasvezelversterkte polyamide - hitte bestendig
- Flensmaat 107 x 100 mm
- Dichtheidsgraad IP44



130114



4 MB 265

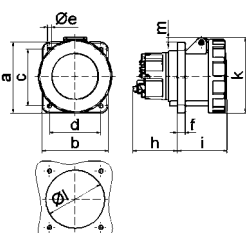
A	63	63	Ausführung	A	P	V	Art. Nr.	Verp.
P	QC	schroef						
a	107,0	107,0	QUICKCONNECT	63	4	400	130130	5
b	100,0	100,0						
c	85,0	85,0	QUICKCONNECT	63	5	400	130114	5
d	77,0	77,0						
e ø	6,5	6,5	schroef	63	3	230	1307	5
f	12,0	12,0	schroef	63	4	400	134	5
h	67,0	56,5	schroef	63	4	400	134	5
i	77,0	77,0	schroef	63	5	400	136	5
k	110,0	110,0	schroef	63	5	400	136	5
l ø	88,0	88,0						
m	7,0	7,0						

Inbouwstopcontact

- Rech
- Met schroefaansluiting of schroefloze klemaansluiting
- Contactdrager uit glasvezelversterkte polyamide - hitte bestendig
- Flensmaat 107 x 100 mm
- Dichtheidsgraad IP67



130119



4 MB 267/55

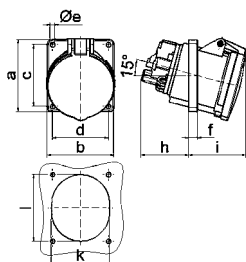
A	63	63	125	Ausführung	A	P	V	Art. Nr.	Verp.
P	QC	schroef	schroef						
a	107,0	107,0	120,0	QUICKCONNECT	63	5	400	130119	5
b	100,0	100,0	120,0						
c	85,0	85,0	100,0	schroef	63	3	230	1396	5
d	77,0	77,0	100,0	schroef	63	4	400	13100	5
e ø	6,5	6,5	6,5	schroef	63	5	400	13104	5
f	12,0	12,0	21,0	schroef	63	5	400	13104	5
h	67,0	56,5	50,0	schroef	125	3	230	13452	5
i	76,0	76,0	117,0	schroef	125	3	230	13452	5
k	113,0	113,0	129,0	schroef	125	4	400	13447	5
l ø	88,0	88,0	104,0	schroef	125	4	400	13447	5
m	7,0	7,0	6,0	schroef	125	5	400	13451	5

Inbouwstopcontact

- Schuin
- Met schroefaansluiting of schroefloze klemaansluiting
- Contactdrager uit glasvezelversterkte polyamide - hitte bestendig
- Flensmaat 100 x 92 mm
- Dichtheidsgraad IP44



12567



4 MB 64

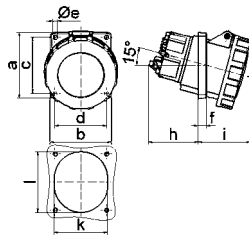
A	63	63	63	Ausführung	A	P	V	Art. Nr.	Verp.
P	3	4	5						
a	100,0	100,0	100,0	QUICKCONNECT	63	5	400	120273	5
b	92,0	92,0	92,0						
c	85,0	85,0	85,0	schroef	63	3	230	12563	5
d	77,0	77,0	77,0	schroef	63	4	400	12074	5
e ø	6,5	6,5	6,5	schroef	63	5	400	12567	5
f	12,0	12,0	12,0	schroef	63	5	400	12567	5
h	65,0	65,0	65,0						
i	81,0	81,0	81,0						
k	80,0	80,0	80,0						
l	92,0	92,0	92,0						

Inbouwstopcontact

- Schuin
- Met schroefaansluiting of schroefloze klem aansluiting
- Contactdrager uit glasvezelversterkte polyamide - hitte bestendig
- Flensmaat 100 x 92 mm (bij 63A)
- Flensmaat 114 x 114 mm (bij 125A)
- Dichtheidsgraad IP67



120274



4 MB 268

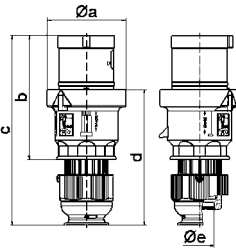
A	63	125	Ausführung	A	P	V	Art. Nr.	Verp.	
P	QC	3-5	3/5	63	4	400	120320	5	
a	100,0	100,0	114,0	63	5	400	120274	5	
b	92,0	92,0	114,0	schroef	63	3	230	12569	10
c	85,0	85,0	90,0	schroef	63	4	400	12570	10
d	77,0	77,0	90,0	schroef	63	5	400	12574	10
e ø	6,5	6,5	6,5	schroef	125	3	230	12100	5
f	12,0	12,0	12,0	schroef	125	5	400	12108	5
h	74,0	65,0	82,0						
i	80,0	80,0	90,0						
k	80,0	80,0	92,0						
l	92,0	92,0	105,0						

TE Stekker met MULTI-GRIP

- Met schroefaansluiting of schroefloze klem aansluiting
- Contactdrager uit glasvezelversterkte polyamide - hittebestendig
- Vernikkelde contacten
- Met wartel Multi-Grip
- Verbinding van de behuizing via schroefdraad en snelsluiting
- Dichtheidsgraad IP44



210765



2 MB 158

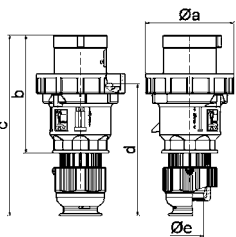
A	63	Ausführung	A	P	V	Art. Nr.	Verp.
P	3/4/5	QUICK CONNECT	63	4	400	210761	5
a ø	96,0	QUICK CONNECT	63	3	400	210765	5
b	153,0	schroef	63	3	230	2104	5
c	233,0	schroef	63	4	400	2151	5
d	167,0	schroef	63	5	400	2155	5
e ø	36,0						

TE Stekker met MULTI-GRIP

- Met schroefaansluiting of schroefloze klem aansluiting
- Contactdrager uit glasvezelversterkte polyamide - hittebestendig
- Vernikkelde contacten
- Met wartel Multi-Grip
- Verbinding van de behuizing via schroefdraad en snelsluiting
- Dichtheidsgraad IP67



210766



2 MB 159

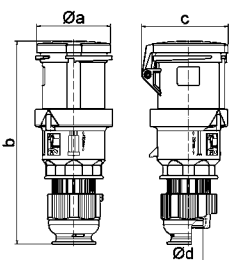
A	63	125	Ausführung	A	P	V	Art. Nr.	Verp.
P	3/4/5	3/4/5	QUICK CONNECT	63	5	400	210766	5
a ø	113,5	126,0	schroef	63	3	230	2181	5
b	153,0	181,0	schroef	63	4	400	2185	5
c	233,0	282,0	schroef	63	5	400	2189	5
d	171,0	206,0	schroef	125	3	230	2191	5
e ø	36,0	50,0	schroef	125	4	400	2195	5
			schroef	125	5	400	2199	5

Koppelstekker met MULTI-GRIP

- Met schroefaansluiting of schroefloze klem aansluiting
- Contactdrager uit glasvezelversterkte polyamide - hittebestendig
- Vernikkelde contacten
- Met wartel Multi-Grip
- Verbinding van de behuizing via schroefdraad en snelsluiting
- Dichtheidsgraad IP44



310494



3 MB 107

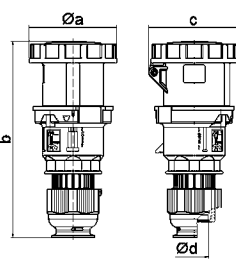
A	63	Ausführung	A	P	V	Art. Nr.	Verp.
P	3/4/5	QUICK CONNECT	63	4	400	310490	5
a ø	95,0	QUICK CONNECT	63	3	400	310494	5
b	251,0	schroef	63	3	230	3104	5
c	109,0	schroef	63	4	400	3151	5
d ø	36,0	schroef	63	5	400	3112	5

TE Koppelstekker met MULTI-GRIP

- Met schroefaansluiting of schroefloze klem aansluiting
- Contactdrager uit glasvezelversterkte polyamide - hittebestendig
- Vernikkelde contacten
- Met wartel Multi-Grip
- Verbinding van de behuizing via schroefdraad en snelsluiting
- Dichtheidsgraad IP67



310495

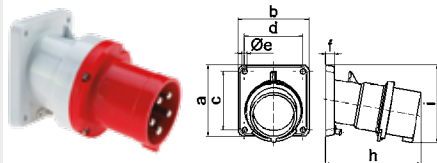


3 MB 109

A	63	125	Ausführung	A	P	V	Art. Nr.	Verp.
P	3/4/5	3/4/5	QUICK CONNECT	63	5	400	310495	5
a ø	110,0	125,0	schroef	63	3	230	3181	5
b	251,0	295,0	schroef	63	4	400	3185	5
c	113,0	128,0	schroef	63	5	400	3124	5
d ø	36,0	50,0	schroef	125	3	230	3191	5
			schroef	125	4	400	3195	5
			schroef	125	5	400	3199	5

Inbouw toestelstopcontact

- schuin
- Schroefaansluiting
- Contactdrager uit glasvezelversterkte polyamide - hitte bestendig
- Vernikkelde contacten
- Raamklemmen
- Flensmaat 107 x 100 mm (63A)
- Dichtheidsgraad IP44



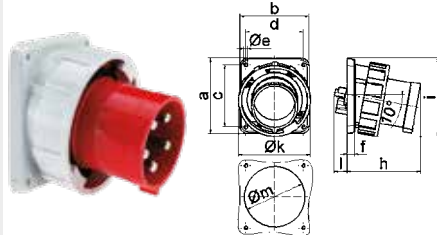
2781

5 MB 21

A	63	A	P	V	Art. Nr.	Verp.
P	3/4/5	63	3	230	2771	5
a	107,0					
b	100,0					
c	85,0	63	4	400	2775	5
d	77,0					
e ø	6,5	63	5	400	2781	5
f	12,0					
h	155,0					
i	118,0					

Inbouw toestelstopcontact

- schuin
- Schroefaansluiting
- Contactdrager uit glasvezelversterkte polyamide - hitte bestendig
- Vernikkelde contacten
- Raamklemmen
- Flensmaat 107 x 100 mm (63A)
- Flensmaat 130 x 120 mm (125A)
- Dichtheidsgraad IP67



2744

5 MB 56/ 22

A	63	125	A	P	V	Art. Nr.	Verp.
P	3/4/5	3/4/5	63	3	230	27007	5
a	107,0	130,0					
b	100,0	120,0					
c	85,0	108,0	63	4	400	27011	5
d	77,0	100,0					
e ø	6,5	6,5	63	5	400	27017	5
f	12,0	13,0					
h	155,0	130,0	125	3	230	2736	5
i	118,0	135,0					
k	113,5	126,0	125	4	400	2740	5
l	-	23,0					
l	-	23,0	125	5	400	2744	5
m ø	-	105,0					

QUICK-CONNECT Fasenwender stekker met MULTI-GRIP

- Schroefloze klemaansluiting
- Vernikkelde contacten
- Met wartel MULTI-GRIP
- Verbinding van de behuizing via schroefdraad en snelsluiting
- IP44

QUICK-CONNECT MULTI-GRIP

A	P	V	Art. Nr.
16	4	400	22053
16	5	400	225
32	4	400	22055
32	5	400	227



227

Opbouwstopcontact 7 polig

- Schroefaansluiting
- Contactdrager uit glasvezelversterkte polyamide - hittebestendig
- Vernikkelde contacten
- 1 kabelingang bovenaan „open“ en 2 onderaan „uitbreekbaar“
- Basis is omkeerbaar (rotatie 180°)
- Dichtheidsgraad IP44

A	P	V	Art. Nr.
16	7	230	11480
16	7	400	11481
32	7	230	11482
32	7	400	11483



11483

Fasenwender toestelstopcontact

- Schroefaansluiting
- Contactdrager uit glasvezelversterkte polyamide - hittebestendig
- Vernikkelde contacten
- Met wartel MULTI-GRIP

A	P	V	Dg	Art. Nr.
16	5	400	IP44	2602
32	5	400	IP44	2603
16	5	400	IP67	2607
32	5	400	IP67	2608



2602

2608

Inbouwstopcontact 7 polig

- Rech
- Schroefaansluiting
- Contactdrager uit glasvezelversterkte polyamide - hittebestendig
- Vernikkelde contacten
- Flensmaat 75 x 75 mm
- Boorgat 60 x 60 mm
- Dichtheidsgraad IP44

A	P	V	Art. Nr.
16	7	230	13326
16	7	400	13327
32	7	230	13328
32	7	400	13329



13329

Fasenwender stekker met MULTI-GRIP

- Schroefaansluiting
- Contactdrager uit glasvezelversterkte polyamide - hittebestendig
- Vernikkelde contacten
- Met wartel MULTI-GRIP
- Dichtheidsgraad IP67

MULTI-GRIP

A	P	V	Art. Nr.
16	5	230	2266
16	5	400	2251
32	5	230	2267
32	5	400	2252



2251

Stekker 7 polig met MULTI-GRIP

- Schroefaansluiting
- Contactdrager uit glasvezelversterkte polyamide - hittebestendig
- Vernikkelde contacten
- Met wartel MULTI-GRIP
- Dichtheidsgraad IP44

MULTI-GRIP

A	P	V	Art. Nr.
16	7	230	210550
16	7	400	21557
32	7	230	210636
32	7	400	210067



210067

Fasenwender toestelstopcontact

- Schroefaansluiting
- Contactdrager uit glasvezelversterkte polyamide - hittebestendig
- Vernikkelde contacten
- Dichtheidsgraad IP44

A	P	V	Art. Nr.
16	5	230	24208
16	5	400	24209
32	5	230	24210
32	5	400	24211



24209

Koppelstekker 7-polig met MULTI-GRIP

- Schroefaansluiting
- Contactdrager uit glasvezelversterkte polyamide - hittebestendig
- Vernikkelde contacten
- Met wartel MULTI-GRIP
- Dichtheidsgraad IP44

MULTI-GRIP

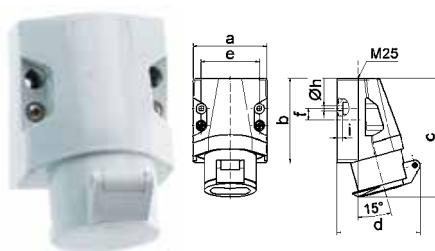
A	P	V	Art. Nr.
16	7	230	310311
16	7	400	31752
32	7	230	310381
32	7	400	310123



310123

Opbouwstopcontact

- Schroefaansluiting
- Vernikkelde contacten
- kabelingang bovenaan „open“ en 2 onderaan „uitbreekbaar“
- Basis is omkeerbaar (rotatie 180°)
- Dichtheidsgraad IP44



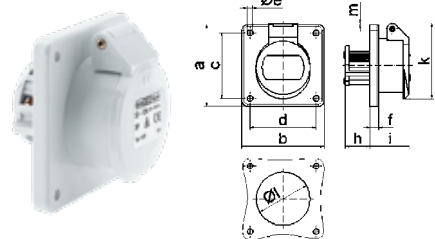
417

16 MB 11

A	16	16	32	32	A	P	V	Art. Nr.
P	2	3	2	3				
a	70,0	70,0	70,0	70,0	16	2	24	410
b	80,0	80,0	80,0	80,0	16	3	24	416
c	113,0	113,0	113,0	113,0	16	2	42	411
d	80,0	80,0	80,0	80,0	16	3	42	417
e	55,0	55,0	55,0	55,0	32	2	24	4111
f	11,0	11,0	11,0	11,0	32	3	24	4117
g	5,2	5,2	5,2	5,2	32	2	42	4112
h	5,0	5,0	5,0	5,0	32	3	42	4118

Inbouwstopcontact

- Rechthoekig
- Vernikkelde contacten
- Flensmaat 55 x 55 mm
- Dichtheidsgraad IP44



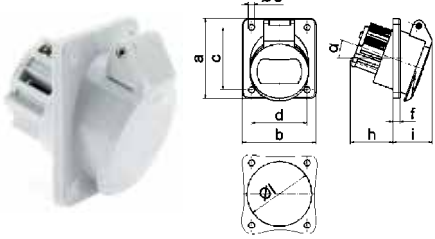
4372

16 MB 13

A	16	16	32	32	A	P	V	Art. Nr.
P	2	3	2	3				
a	55,0	55,0	55,0	55,0	16	2	24	420
b	55,0	55,0	55,0	55,0	16	3	24	426
c	45,0	45,0	45,0	45,0	16	2	42	421
d	45,0	45,0	45,0	45,0	16	3	42	427
e	5,2	5,2	5,2	5,2	32	2	24	4211
f	6,0	6,0	6,0	6,0	32	3	24	4217
g	22,0	22,0	22,0	22,0	32	2	42	4212
h	37,0	37,0	37,0	37,0	32	3	42	4218
i	67,0	67,0	67,0	67,0	32	2	42	4219
k	12,0	12,0	12,0	12,0	32	3	42	4220

Inbouwstopcontact

- Schuin 20°
- Vernikkelde contacten
- Flensmaat 68 x 62 mm
- Dichtheidsgraad IP44



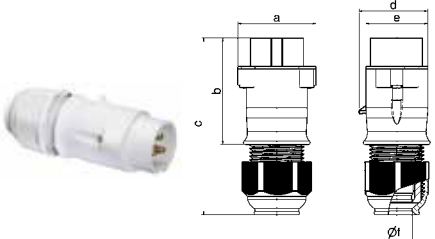
4218

16 MB 12

A	16	16	32	32	A	P	V	Art. Nr.
P	2	3	2	3				
a	68,0	68,0	68,0	68,0	16	2	24	430
b	62,0	62,0	62,0	62,0	16	3	24	436
c	53,0	53,0	53,0	53,0	16	2	42	431
d	47,0	47,0	47,0	47,0	16	3	42	437
e	5,2	5,2	5,2	5,2	32	2	24	4311
f	6,0	6,0	6,0	6,0	32	3	24	4317
g	36,0	36,0	36,0	36,0	32	2	42	4312
h	35,0	35,0	35,0	35,0	32	3	42	4318
i	20°	20°	20°	20°	32	2	42	4319
k	55,0	55,0	55,0	55,0	32	3	42	4320

Stekker

- Schroefaansluiting
- Vernikkelde contacten
- Met wartel MULTI-GRIP
- Dichtheidsgraad IP44



4440

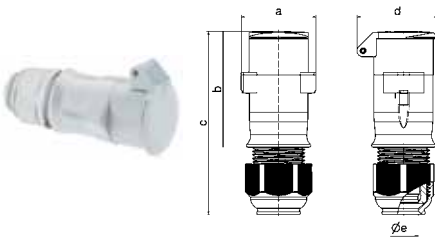
16 MB 43

A	16	16	32	32	A	P	V	Art. Nr.
P	2	3	2	3				
a	62,0	62,0	62,0	62,0	16	2	24	4422
b	85,0	85,0	85,0	85,0	16	3	24	4428
c	140,0	140,0	140,0	140,0	16	2	42	4423
d	55,0	55,0	55,0	55,0	16	3	42	4429
e	50,0	50,0	50,0	50,0	32	2	24	4433
f	24,5	24,5	24,5	24,5	32	3	24	4439
					32	2	42	4434
					32	3	42	4440

MULTI-GRIP

Koppelstekker

- Schroefaansluiting
- Vernikkelde contacten
- Met wartel MULTI-GRIP
- Dichtheidsgraad IP44



4540

16 MB 44

A	16	16	32	32	A	P	V	Art. Nr.
P	2	3	2	3				
a	62,0	62,0	62,0	62,0	16	2	24	4522
b	96,0	96,0	96,0	96,0	16	3	24	4528
c	152,0	152,0	152,0	152,0	16	2	42	4523
d	67,0	67,0	67,0	67,0	16	3	42	4529
e	24,5	24,5	24,5	24,5	32	2	24	4533
					32	3	24	4539
					32	2	42	4534
					32	3	42	4540

MULTI-GRIP



Connectoren met de originele MULTI-GRIP techniek

De stekkers en koppelstekkers in een ergonomisch design, tweeledig opgebouwd en voorzien van de originele MULTI-GRIP wartel van Bals. Sinds meer dan 15 jaren wordt de MULTI-GRIP wartel met veel

succes toegepast bij de cee stekkers en koppelstekkers, en deze wordt nu ook geïntegreerd bij de mono uitvoeringen.

MULTI-GRIP

- De MULTI-GRIP wartel is voorzien van een geïntegreerde trekontlasting en dichting
- Optimale trekontlasting voor zowel kleinere- als grotere kabeldiameters
- Montage van een separate binnenliggende trekontlasting komt te vervallen

- Geen tijdrovende aanpassing van de oude ingangstulle
- Een dubbele schroefdraad garandeert een snelle en betrouwbare afsluiting
- De geïntegreerde gummidichting is onverliesbaar en dicht betrouwbaar af
- De trekontlasting kan ten allen tijde gecontroleerd worden

Eigenschappen van de stekkers

- Snelle en eenvoudige montage door een tweeledige uitvoering.-
- Grote aansluitruimte
- Aansluittechniek is bij alle connectoren dezelfde, de aansluitschroeven wijzen in één richting en alle gebruikte schroeven kunnen met dezelfde schroevendraaier bediend worden.
- Kabels van- 1,5mm² tot 4 mm² kunnen probleemloos aangesloten worden.
- Verkrijgbaar in meerdere kleuren : blauw – rood – zwart – grijs.
- Waterdichtheid IP44

Eigenschappen van de koppelstekkers

- Snelle en eenvoudige montage door een tweeledige uitvoering.-
- Grote aansluitruimte
- Aansluittechniek is bij alle connectoren dezelfde, de aansluitschroeven wijzen in één richting en alle gebruikte schroeven kunnen met dezelfde schroevendraaier bediend worden.
- Kabels van- 1,5mm² tot 4 mm² kunnen probleemloos aangesloten worden.
- Verkrijgbaar in meerdere kleuren : blauw – rood – zwart – grijs.
- Uitgevoerd met kinderveiligheid
- Voorzien van een Belgische penaarde.
- Waterdichtheid IP54



Een ruime behuizing vergemakkelijkt de aansluiting

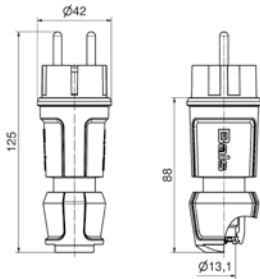


Geleiders tot 4 mm² kunnen probleemloos aangesloten worden





Stekker standaard uitvoering

- Met zwarte MULTI-GRIP wartel
- Grote aansluitruimte
- Vernikkelde contacten
- universele aarding (rand- en penaaarde)
- Dichtheidsgraad IP44

MULTI-GRIP



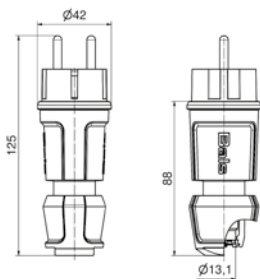
18 MB 119

	Kleur	Art. Nr.	Verp.
	blauw	7370	20
	grijs	7371	20
	zwart	7372	20
	rood	7373	20

Stekker standaard uitvoering met kleurwartel

- Met wartel MULTI-GRIP
- Grote aansluitruimte
- Vernikkelde contacten
- universele aarding (rand- en penaaarde)
- Dichtheidsgraad IP44

MULTI-GRIP



18 MB 119

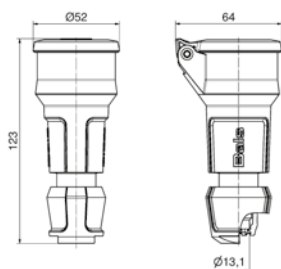
	Kleur	Art. Nr.	Verp.
	zwart groen	7377	20
	zwart oranje	7378	20
	zwart blauw	7379	20
	zwart geel	7380	20
	zwart rood	7381	20
	zwart grijs	7382	20

Koppelstekker standaard uitvoering

- Met zwarte MULTI-GRIP wartel
- Vernikkelde contacten
- Grote aansluitruimte
- met kinderveiligheid
- Dichtheidsgraad IP54



MULTI-GRIP



18 MB 120



Kleur

blauw

Art. Nr.

749009

Verp.

20



grijs

749109

20



zwart

749209

20



rood

749309

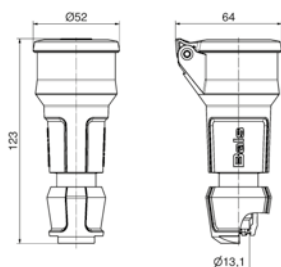
20

Koppelstekker standaard uitvoering met kleurwartel

- Met wartel MULTI-GRIP
- Vernikkelde contacten
- Grote aansluitruimte
- met kinderveiligheid
- Dichtheidsgraad IP54



MULTI-GRIP



18 MB 120



Kleur

zwart

Art. Nr.

7410009

Verp.

20



zwart

oranje

7410109

20



zwart

blauw

7410209

20



zwart

geel

7410309

20



zwart

rood

7410409

20



zwart

grijs

7410509

20

Inbouwstopcontact recht

- Met schroefaansluiting of schroefloze klemaansluiting
- Contactdrager uit glasvezelversterkte polyamide
- Dichtheidsgraad IP54



7139



7161

Flensmaat Kleur Art. Nr. Verp.

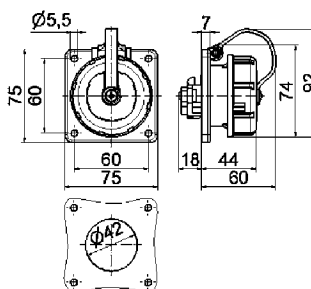
QUICK CONNECT	50 x 50 mm	blauw	71118	20
QUICK CONNECT	50 x 50 mm	grijs	71119	20
schroef	50 x 50 mm	blauw	7139	20
schroef	50 x 50 mm	grijs	7142	20
schroef	75 x 75 mm	blauw	7161	20

Inbouwstopcontact recht IP68

- Schroefaansluiting
- Afdekkap met bajonetversluiting en desmopaanbandje
- Flensmaat 75 x 75 mm
- Boorgat 60 x 60 mm
- Dichtheidsgraad IP68



7112



18 MB 19

Kleur Art. Nr. Verp.

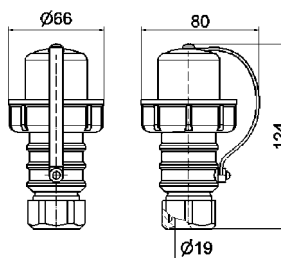
blauw	7153	10
grijs	71028	10

Stekker standaard uitvoering IP68

- Afdekkap met bajonetversluiting en desmopaanbandje
- Vernikkelde contacten
- universele aarding (rand- en penaarde)
- Dichtheidsgraad IP68



736



18 MB 18

Kleur Art. Nr. Verp.

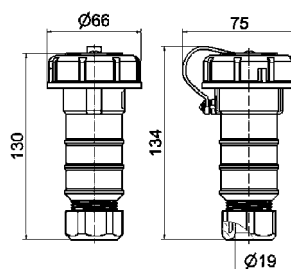
blauw	736	10
grijs	737	10

Koppelstekker standaard uitvoering IP68

- Afdekkap met bajonetversluiting en desmopaanbandje
- Vernikkelde contacten
- Dichtheidsgraad IP68



7416



18 MB 26

Kleur Art. Nr. Verp.

blauw	7416	10
grijs	7455	10

Adapter

- CEE stekker 16A 3P 230V naar stopcontact 16A 2P+Penaarde 230V

Art. Nr. **8614**



8614

Adapter

- standaard stekker 16A 2P+T 230V naar cee stopcontact 16A 2P+T 230V

Art. Nr. **8665BE**



8665

Technische Informatie

- IEC 60309-1/2, EN 60309, VDE 0623
- Behuizing, klapvenster en contactdrager uit hoogwaardige kunststof

Opbouwstopcontact

- Met din-rail (5 modules)
- Vernikkelde contacten
- Dichtheidsgraad IP44



1585

A	P	V	Art. Nr.	Verp.
16	3	230	31240	10
16	4	400	31241	10
16	5	400	31243	10
32	3	230	31244	10
32	4	400	31245	10
32	5	400	31247	10

Opbouwstopcontact

- Met din-rail (7 modules)
- 63A met raamklemmen en Kontex-plus
- Vernikkelde contacten
- Dichtheidsgraad IP44
- Indien 63A stopcontacten met piloot gewenst , P op het eind van artikelnr. vermelden



15036

A	P	V	Art. Nr.	Verp.
63	3	230	31240	10
63	4	400	31241	10
63	5	400	31243	10

Opbouwstopcontact

- Met din-rail (7 modules)
- 63A met raamklemmen en Kontex-plus
- Vernikkelde contacten
- Dichtheidsgraad IP67
- Indien 63A stopcontacten met piloot gewenst , P op het eind van artikelnr. vermelden



15001

A	P	V	Art. Nr.	Verp.
16	3	230	1619	10
16	4	400	16038	10
16	5	400	16039	10
32	4	400	16042	
32	5	400	16043	
63	4	400	16605	
63	5	400	16603	

Opbouwstopcontact met schakelaar en vergrendeling

- Vernikkelde contacten
- Met mechanische dubbelvergrendeling
- In de 0 positie vergrendelbaar (hangslot)
- Dichtheidsgraad IP44



16603

A	P	V	Art. Nr.	Verp.
16	3	230	1619	10
16	4	400	16038	10
16	5	400	16039	10
32	4	400	16042	
32	5	400	16043	
63	4	400	16605	
63	5	400	16603	

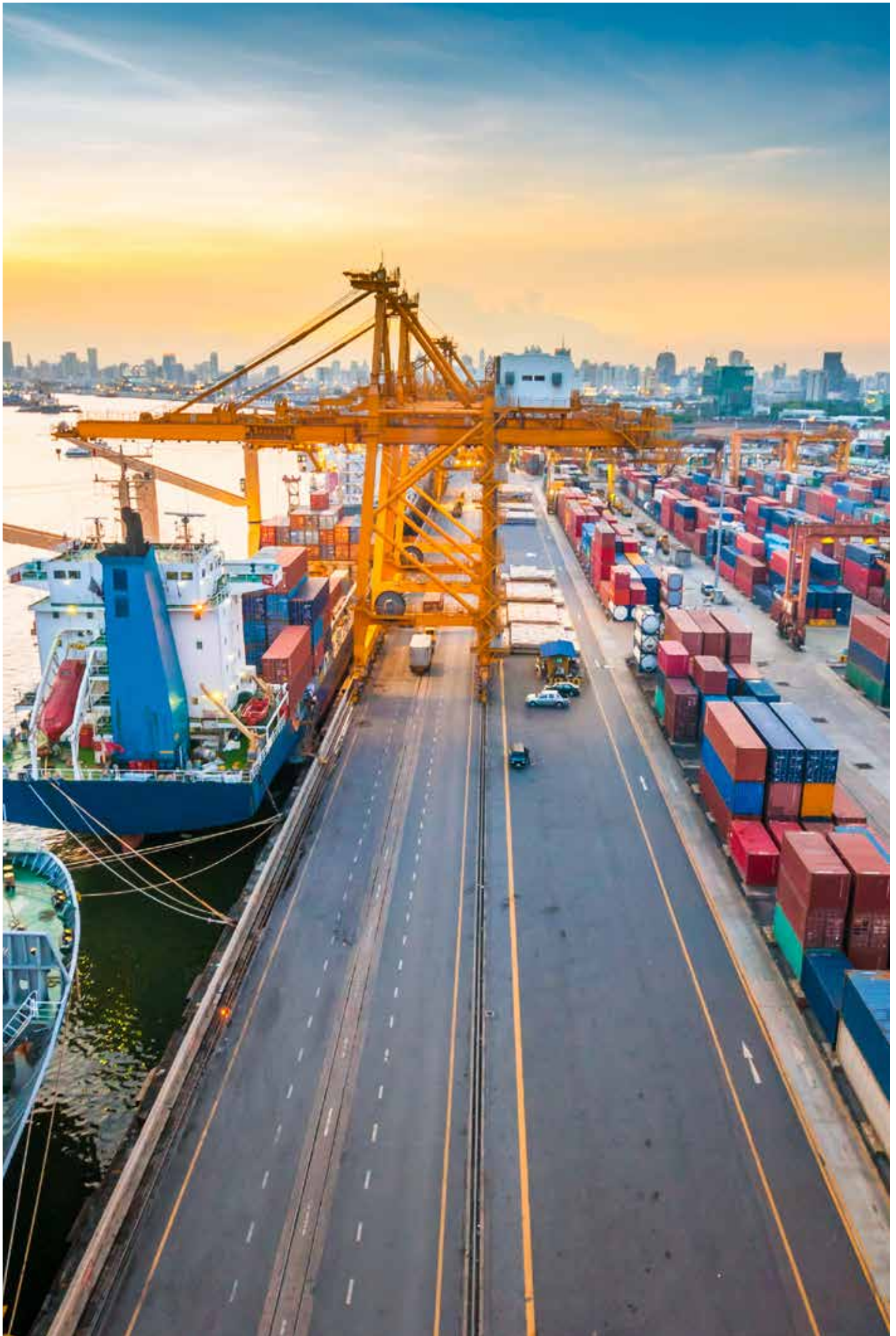
Opbouwstopcontact met schakelaar en vergrendeling

- Vernikkelde contacten
- Met mechanische dubbelvergrendeling
- In de 0 positie vergrendelbaar (hangslot)
- Dichtheidsgraad IP67



16602

A	P	V	Art. Nr.	Verp.
16	3	230	160048	10
16	4	400	16040	10
16	5	400	16041	10
32	4	400	160178	
32	5	400	160177	
63	4	400	16604	
63	5	400	16602	



Bals Elektrotechnik beschikt over een volledig uitgerust en door VDE gecertificeerd testlabo. Ervaren ingenieurs testen regelmatig de kwaliteit van de Bals producten die de IEC standaardnormen ver overtreffen. Op aanvraag simuleert Bals specifieke temperatuurs- en vochtigheidsinvloeden, mechanische en elektro dynamische

omstandigheden en andere aanwendingsscenario's. De continue aanpak bestaat erin aan de hoogste kwaliteitsstandaarden te voldoen en de reeds degelijke producten nog te verbeteren.

Containeruitvoeringen (32A 4P 3h 380-440V IP67) van Bals Elektrotechnik zijn

- Getest en gecertificeerd door VDE – DNV GL
- Gevalideerd volgens de IEC norm, CE en RoHS conform
- Bestand tegen een bedrijfstemperatuur van -25° tot +50°
- Ontwikkeld en “ Made in Germany ”

De TLQ stekker en koppelstekker serie

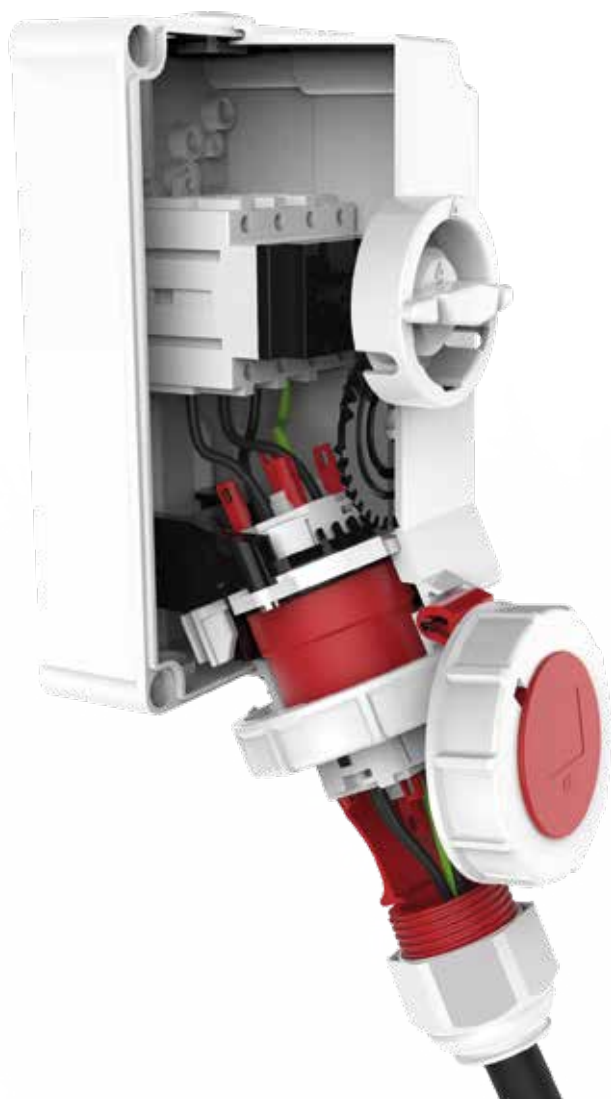
- Een gepatenteerde schoefloze QUICK-CONNECT snelaansluit-techniek
- Gebaseerd op de kooiklem techniek
- Onderhoudsvrij, bestand tegen trillingen, schokken en temperatuurschommelingen.
- De klemmen worden in open toestand geleverd
- Snelle-, zekere- en controleerbare aansluiting.
- De klemmen kunnen gebruikt worden voor alle kopergeleiders
- Aderhulzen zijn niet noodzakelijk
- Optimale klemdruk gedurende de ganse levensduur
- Behuizing uit één geheel

Opbouwstopcontacten met schakelaar en mechanische vergrendeling

- 63A standaard schakelaar (bestand tegen een tijdelijke overlasttoestand en klembereik tot 16mm²)
- Hoofdschakelaar is optioneel te verkrijgen met een hulpcontact voor signaal- of sturingsdoeleinden.
- Behuizing optioneel uitgerust met monitoring-sockets.
- Klapvenster en klapdeksel opent naar boven toe en zo wordt verhinderd dat er stof of vocht binnendringt tijdens een controle.
- De behuizing is optioneel ook verkrijgbaar met gesloten bovenzijde (zonder doorslagpoorten) zodat ijsvorming of waterophoping vermeden wordt.
- Alle cee stopcontacten zijn uitgerust met de schroefloze, onderhoudsvrije QUICK-CONNECT aansluittechniek.

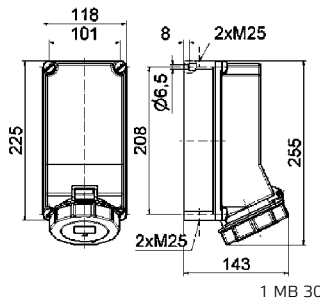
DNV GL

- Het Det Norske Veritas vond zijn oorsprong in Noorwegen om de technische inspectie van Noorse handelsschepen over te nemen.
- Het Germansche Lloyd werd in 1857 in Hamburg in het leven geroepen door een groepering van 600 rederijen, scheepsbouwers en verzekeringsorganen.
- Op 20 december 2012 werd de fusie van de beide ondernemingen bekend gemaakt.
- DNV GL is één van de leidinggevende ondernemingen op het gebied van classificatie, expertise, technische bijstand, engineering, certificatie en risicomanagement.
- De producten van Bals Elektrotechnik hebben het DNV GL certificaat.



Opbouwstopcontact QUICK-CONNECT TE

- Schroefloze klemaansluiting
- Contactdrager uit glasvezelversterkte polyamide
- hittebestendig
- Vernikkelde contacten
- Dichtheidsgraad IP67



Amp.	Pol.	380V (50Hz) und 440V (60Hz)	3h	aantal	stuk
32	4	11556		1	805

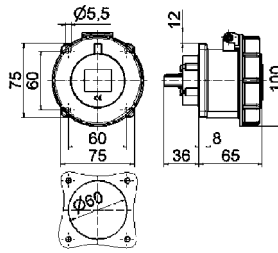
QUICK-CONNECT

11556

1 MB 30

Inbouwstopcontact TE

- Schroefaansluiting
- Contactdrager uit glasvezelversterkte polyamide
- hittebestendig
- Vernikkelde contacten
- Rechthoekig
- Dichtheidsgraad IP67



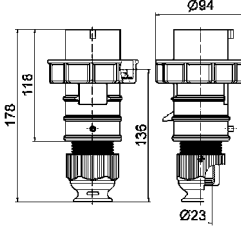
Amp.	Pol.	380V (50Hz) und 440V (60Hz)	3h	aantal	stuk
32	4	13021		10	255

13021

4 MB 71

TE-Plus Stekker met MULTI-GRIP

- Schroefloze klemaansluiting
- Contactdrager uit glasvezelversterkte polyamide
- hittebestendig
- Vernikkelde contacten
- Met wartsel MULTI-GRIP
- Dichtheidsgraad IP67



Amp.	Pol.	380V (50Hz) und 440V (60Hz)	3h	aantal	stuk
32	4	2148509		10	300

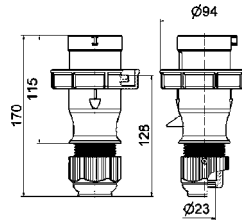
**QUICK-CONNECT
 MULTI-GRIP**

2148509

2 MB 111

Stekker met MULTI-GRIP

- Vernikkelde contacten
- Met wartsel MULTI-GRIP
- Behuizing uit één geheel
- Dichtheidsgraad IP67



Amp.	Pol.	380V (50Hz) und 440V (60Hz)	3h	aantal	stuk
32	4	210824		10	250

Schroefaansluiting

32	4	210824		10	250
----	---	---------------	--	----	-----

MULTI-GRIP

210824

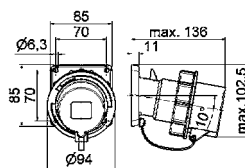
2 MB 128

QUICK-CONNECT

32	4	21232-TLQ			
----	---	------------------	--	--	--

Inbouw toestelstopcontact TE

- Schroefaansluiting
- Contactdrager uit glasvezelversterkte polyamide
- hittebestendig
- Vernikkelde contacten
- Dichtheidsgraad IP67
- met afdekkap



Amp.	Pol.	380V (50Hz) und 440V (60Hz)	3h	aantal	stuk
32	4	27027		10	345

27027

5 MB 23

Technische informatie

- Container bedrijfsspanning 400-440 V, PE-geleider 3h, IP67
 - IEC 60309, EN60309, VDE 0623

Afdekkap

- Voor CEE-Stekker
- Dichtheidsgraad IP67



832

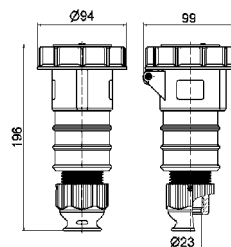
	Art. Nr.
16A / 3p	830
16A / 4p	835
16A / 5, 7p	831
32A / 3p, 4p	837
32A / 5p, 7p	832
63A / 3p, 4p, 5p	833
125A / 3p, 4p, 5p	834

TE-Plus Koppelstekker met MULTI-GRIP

- Schroefloze klemaansluiting
- Contactdrager uit glasvezelversterkte polyamide
- hittebestendig
- Vernikkelde contacten
- Met wartel MULTI-GRIP
- Kontex contact
- Dichtheidsgraad IP67



310426



3 MB 72

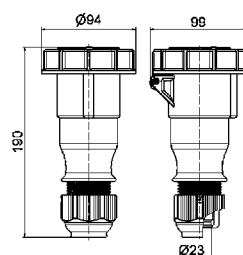
Amp.	Pol.	3h	aantal	stuk
32	4	380V (50Hz) und 440V (60Hz)	10	390

TLS Koppelstekker met MULTI-GRIP

- Schroefaansluiting
- Vernikkelde contacten
- Met wartel MULTI-GRIP
- Behuizing uit één geheel
- Dichtheidsgraad IP67



310567



3 MB 80

Amp.	Pol.	3h	aantal	stuk
32	4	380V (50Hz) und 440V (60Hz)	10	334

Schroefaansluiting				
32	4	310567	10	334

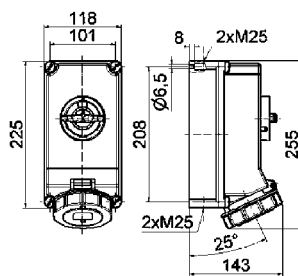
QUICK CONNECT				
32	4	31186-TLQ	10	314

Opbouwstopcontact met schakelaar en vergrendeling

- Schroefloze klemaansluiting
- Contactdrager uit glasvezelversterkte polyamide
- hittebestendig
- Vernikkelde contacten
- Met mechanische dubbelvergrendeling
- In de 0 positie vergrendelbaar (hangslot)
- Dichtheidsgraad IP67



16050



12 MB 27

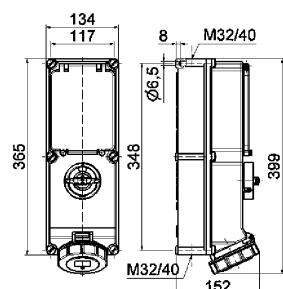
Amp.	Pol.	3h	aantal	stuk
32	4	380V (50Hz) und 440V (60Hz)	1	1250

Opbouwstopcontact met schakelaar en vergrendeling

- Schroefloze klemaansluiting
- Met mechanische dubbelvergrendeling
- klapvenster, din-rail (6 modules)
- In de 0 positie vergrendelbaar (hangslot)
- Contactdrager uit glasvezelversterkte polyamide
- hittebestendig
- Vernikkelde contacten
- Dichtheidsgraad IP67



17026



12 MB 26

Amp.	Pol.	3h	aantal	stuk
32	4	380V (50Hz) und 440V (60Hz)	1	1910

Teststekker

- Schroefaansluiting
- Draaiveld controle
- Vernikkelde contacten
- Dichtheidsgraad IP44



2298

				g
Amp.	3P+E Pol.	3h	aantal	stuk
32	4	2298	1	225

MULTI-GRIP wartel met extra trekontlasting

- Voor stekkers en koppelstekkers met MULTI-GRIP wartel



Art. Nr.

voor 16A / 3p, 4p TE + TE Plus	
16A / 3p, 4p, 5p QC + TLS	29148
voor 16A / 5p TE + TE Plus	29149
voor 32A / 5p TE + TE Plus	29150
32A / 5p, TE + TE Plus	29132
voor 125A / 3p, 4p, 5p TE	29133

MULTI-GRIP

29132

VARIABOX – UITBREIDING MET SCHAKELAAR EN VERGRENDING

- Perfecte optische integratie in de Variabox behuizing
- Gemakkelijk te bedienen bij meerdere stopcontacten
- Mechanische dubbelvergrendeling
- Schakelaar in de 0-positie vergrendelbaar
- Vernikkelde contacten

- Hoogwaardige hittebestendige contactdrager
- Grotere flexibiliteit in het geheel van Variabox uitvoeringen
- Geschikt voor het gebruik in agressieve omgevingen
- Verkrijgbaar in alle gangbare uurstellingen van 16A 3pol. tot 32A 5pol.
- Dichtheidsgraad : IP44, IP54, IP67

VBOX CON 1SR „M“

Ingang:

bovenaan 1xM12, 1xM20,2xM40
 onderaan 1xM12, 1xM20,2xM40

uitgang:

1 x cee inbouwstopcontact 32A 4P 440V
 3h IP67 glv/Ni Met schakelaar en vergrendeling In de 0-positie vergrendelbaar

Afzekering:

1 verliesstroomautomaat 32.030/4



VBOX CON 2SR „L“

Ingang:

bovenaan 1xM12, 1xM20,2xM40
 onderaan 1xM12, 1xM20,2xM40

uitgang:

2 x cee inbouwstopcontact 32A 4P 440V
 3h IP67 glv/Ni Met schakelaar en vergrendeling In de 0-positie vergrendelbaar

Afzekering:

2 verliesstroomautomaat 32.030/4





Technische informatie

- IEC 60309, EN 60309, VDE 0623
- alle producten met vernikkelde contacten

QUICK-CONNECT

Inbouwstopcontact

- Schroefloze klemaansluiting
- Kontex contact
- Vernikkelde contacten
- Flensmaat 75 x 75 mm
- Dichtheidsgraad IP44



QUICK-CONNECT

130274

2P+E Amp.	3P+E Pol.	230V 50-60 Hz			400V 50-60 Hz			aantal	stuk
		3pol 6h	4pol 9h	5pol 9h	3pol 9h	4pol 6h	5pol 6h		
16	3	130269						10	110
16	4				130270			10	150
16	5				130271			10	170
32	3	130272						10	190
32	4				130273			10	205
32	5				130274			10	225

Inbouwstopcontact

- Met schroefaansluiting
- Kontex contact
- Vernikkelde contacten
- Flensmaat 107 x 100 mm
- Dichtheidsgraad IP44



130276

2P+E Amp.	3P+E Pol.	230V 50-60 Hz			400V 50-60 Hz			aantal	stuk
		3pol 6h	4pol 9h	5pol 9h	3pol 9h	4pol 6h	5pol 6h		
63	3	130275						5	415
63	5				130276			5	490

Inbouwstopcontact

- Met schroefaansluiting
- Kontex contact
- Vernikkelde contacten
- Flensmaat 107 x 100 mm
- Dichtheidsgraad IP67



130276

2P+E Amp.	3P+E Pol.	230V 50-60 Hz			400V 50-60 Hz			aantal	stuk
		3pol 6h	4pol 9h	5pol 9h	3pol 9h	4pol 6h	5pol 6h		
63	3	130315						5	415
63	5				130196			5	570

QUICK-CONNECT

Inbouwstopcontact

- Schroefloze klemaansluiting
- Kontex-Kontakt
- Vernikkelde contacten
- Flensmaat 85 x 85 mm
- Neiging 20°
- Dichtheidsgraad IP44



QUICK-CONNECT

120441

2P+E Amp.	3P+E Pol.	230V 50-60 Hz			400V 50-60 Hz			aantal	stuk
		3pol 6h	4pol 9h	5pol 9h	3pol 9h	4pol 6h	5pol 6h		
16	3	120436						10	120
16	4				120437			10	140
16	5				120438			10	145
32	3	120439						10	200
32	4				120440			10	230
32	5				120441			10	265

QUICK-CONNECT Stekker met MULTI-GRIP

- Schroefloze klemaansluiting
- Vernikkelde contacten
- Verbinding van de behuizing via schroefdraad en snelsluiting
- Met wartel Multi-Grip
- Dichtheidsgraad IP44



QUICK-CONNECT
MULTI-GRIP

210791

2P+E Amp.	3P+E Pol.	230V 50-60 Hz			400V 50-60 Hz			aantal	stuk
		3pol 6h	4pol 9h	5pol 9h	3pol 9h	4pol 6h	5pol 6h		
16	3	211103						10	
16	4				210916			10	
16	5				211104			10	
32	3	210788						10	
32	4				210747			10	
32	5				210791			10	

Technische informatie

- IEC 60309, EN 60309, VDE 0623
- alle producten met vernikkelde contacten

TE Stekker met MULTI-GRIP

- Met schroefaansluiting
- Raamklemmen
- Contactdrager uit glasvezelversterkte polyamide - hittebestendig
- Vernikkelde contacten
- Verbinding van de behuizing via schroefdraad en snelsluiting
- Met wartel Multi-Grip
- Dichtheidsgraad IP44



MULTI-GRIP

210792

2P+E Amp.	3P+E Pol.	230V 50-60 Hz			400V 50-60 Hz			aantal	stuk
		3pol 6h	4pol 9h	5pol 9h	3pol 9h	4pol 6h	5pol 6h		
63	3	210735					5	535	
63	4				211102			5	595
63	5				210792			5	650

TE Stekker met MULTI-GRIP

- Met schroefaansluiting
- Raamklemmen
- Contactdrager uit glasvezelversterkte polyamide - hittebestendig
- Vernikkelde contacten
- Verbinding van de behuizing via schroefdraad en snelsluiting
- Met wartel Multi-Grip
- Dichtheidsgraad IP67



MULTI-GRIP

210711

2P+E Amp.	3P+E Pol.	230V 50-60 Hz			400V 50-60 Hz			aantal	stuk
		3pol 6h	4pol 9h	5pol 9h	3pol 9h	4pol 6h	5pol 6h		
63	3	211127					5	535	
63	5				210710			5	715
125	5				210711			5	1235

QUICK-CONNECT Inbouwtoestelstopcontact

- Schroefloze klemaansluiting
- Kontex contact
- Vernikkelde contacten
- Flensmaat 75 x 75 mm
- Dichtheidsgraad IP44



QUICK-CONNECT

28298

2P+E Amp.	3P+E Pol.	230V 50-60 Hz			400V 50-60 Hz			aantal	stuk
		3pol 6h	4pol 9h	5pol 9h	3pol 9h	4pol 6h	5pol 6h		
16	3	28312					10	90	
16	4				28313			10	105
16	5				28314			10	125
32	3	28315					10	145	
32	4				28316			10	165
32	5				28298			10	195

QUICK-CONNECT Koppelstekker met MULTI-GRIP

- Schroefloze klemaansluiting
- Kontex contact
- Vernikkelde contacten
- Verbinding van de behuizing via schroefdraad en snelsluiting
- Met wartel Multi-Grip
- Dichtheidsgraad IP44



QUICK-CONNECT MULTI-GRIP

310517

2P+E Amp.	3P+E Pol.	230V 50-60 Hz			400V 50-60 Hz			aantal	stuk
		3pol 6h	4pol 9h	5pol 9h	3pol 9h	4pol 6h	5pol 6h		
16	3	310512					10	120	
16	4				310607			10	160
16	5				310515			10	165
32	3	310513					10	240	
32	4				310489			10	260
32	5				310517			10	300

Koppelstekker met MULTI-GRIP

- Met schroefaansluiting
- Raamklemmen
- Kontex contact
- Contactdrager uit glasvezelversterkte polyamide - hittebestendig
- Vernikkelde contacten
- Verbinding van de behuizing via schroefdraad en snelsluiting
- Met wartel Multi-Grip
- Dichtheidsgraad IP44



MULTI-GRIP

310518

2P+E Amp.	3P+E Pol.	230V 50-60 Hz			400V 50-60 Hz			aantal	stuk
		3pol 6h	4pol 9h	5pol 9h	3pol 9h	4pol 6h	5pol 6h		
63	3	310488					5	590	
63	4				310749			5	630
63	5				310518			5	670

Technische informatie

- IEC 60309, EN 60309, VDE 0623
- alle producten met vernikkelde contacten

Koppelstekker met MULTI-GRIP

- Met schroefaansluiting
- Raamklemmen
- Kontex contact
- Contactdrager uit glasvezelversterkte polyamide - hittebestendig
- Vernikkelde contacten
- Verbinding van de behuizing via schroefdraad en snelsluiting
- Met wartel MULTI-GRIP
- Dichtheidsgraad IP67



310466

2P+E Amp.	3P+E Pol.	230V 50-60 Hz	400V 50-60 Hz	aantal	g
63	3	310771		5	650
63	5		310465	5	725
125	5		310466	5	1300

MULTI-GRIP Zwarte buitenliggende trekontlasting

- voor de stekkers en koppelstekkers met MULTI-GRIP-wartel



MULTI-GRIP

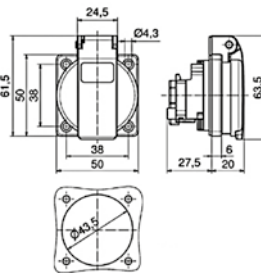
	Art. Nr.
voor 16A / 3p, 4p TE + TE Plus	
16A / 3p, 4p, 5p QC + TLS	29951
voor 16A / 5p TE + TE Plus	29151
voor 32A / 5p TE + TE Plus	29152
voor 63A / 3p, 4p, 5p TE + TE Plus	29153
voor 125A / 3p, 4p, 5p TE	29154

Inbouwstopcontact recht

- 16A 250V ~
- Schroefloze klemaansluiting
- Vernikkelde contacten
- met aangegoten flensdichting
- aansluitklemmen volgens BGV A2
- Dichtheidsgraad IP54



71120



18 MB 102

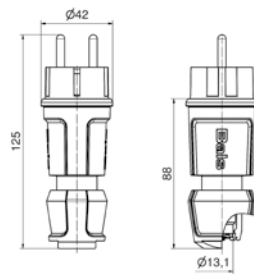
uitvoering	kleur	Art. Nr.	aantal
QUICKCONNECT	zwart	71120	20
Schroefklem.	zwart	7173	20

Stekker standaard uitvoering

- Met wartel MULTI-GRIP
- Grote aansluitruimte
- Vernikkelde contacten
- universele aarding (rand- en penaarde)
- Dichtheidsgraad IP44



7372



18 MB 119

MULTI-GRIP

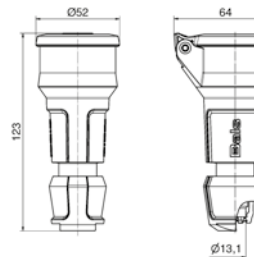
kleur	Art. Nr.	aantal
zwart	7372	20

Koppelstekker standaard uitvoering

- Met wartel MULTI-GRIP
- Grote aansluitruimte
- Vernikkelde contacten
- Dichtheidsgraad IP54



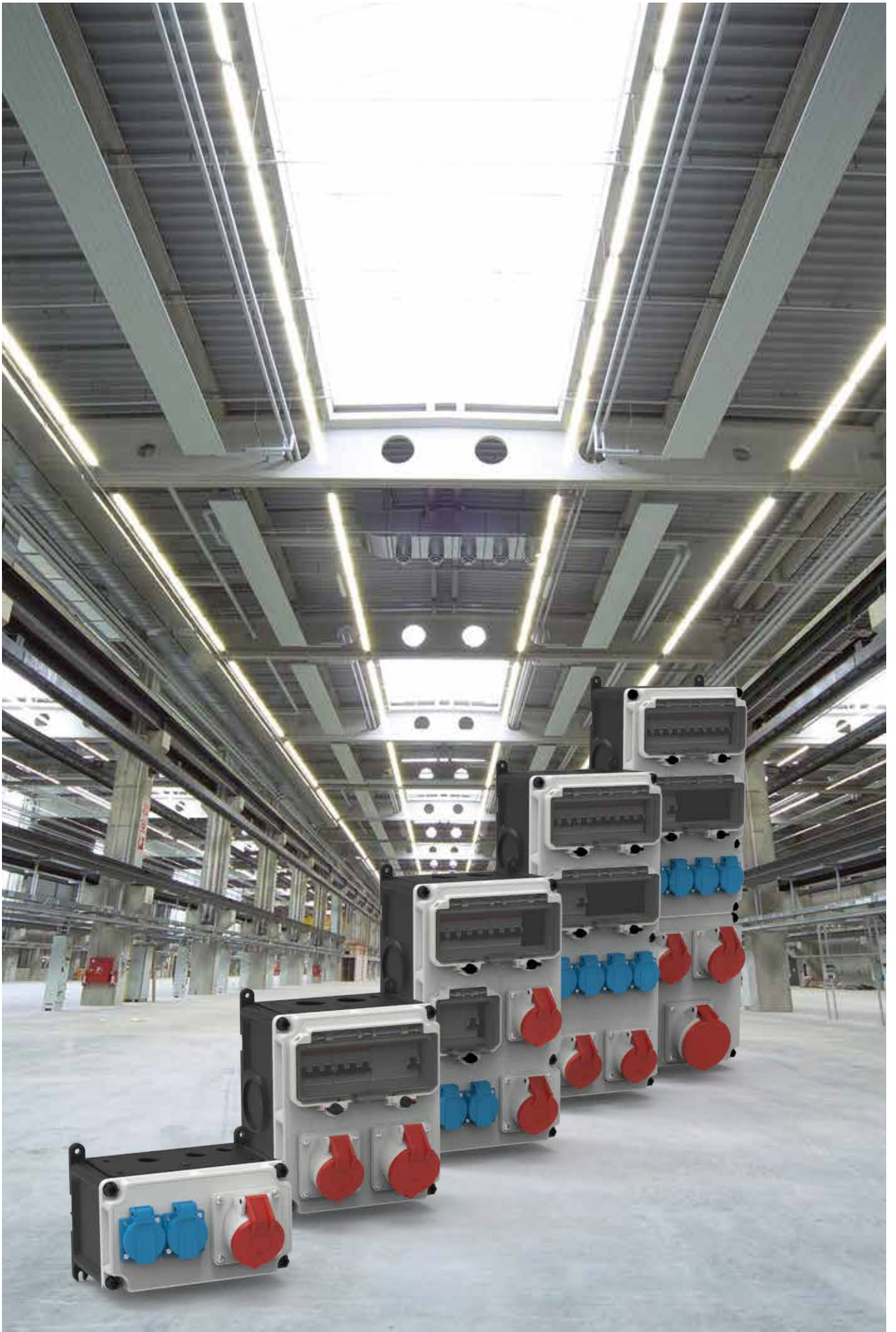
7488



18 MB 120

MULTI-GRIP

kleur	Art. Nr.	aantal
zwart	749209	20





VARIABOX

Een voor allen, allen voor één: De nieuwe VARIABOX van Bals voldoet aan alle vereisten van een eigentijdse verdeelkast en is onderling combineerbaar. De VARIABOX bestaat in 5 verschillende afmetingen elk individueel naar wens te configureren.

Met de uitvoeringen S, M, L, XL en XXL als wand- of mobiele combinatiekast kan iedere gebruiker een passende verdeelkast vinden in een zelfde design. De montage gebeurt op basis van voorgeboorde gecodeerde flensplaten die een zeer grote zekerheid bieden bij de ingebruikname of bij een onderhoudsbeurt.

Een robuuste uitvoering in een hoogwaardige en duurzame kunststofkwaliteit evenals de perfecte afdichting van de modulaire uitbreidingsmogelijkheden en vele innovatieve details zorgen ervoor dat

de nieuwe VARIABOX ook in moeilijke omstandigheden en agressieve omgevingen zeer betrouwbaar blijft. Deze verdeler kan optioneel ook in een IP54 of IP 67 uitvoering geleverd worden.

OTC Mechanisme (One Touch Close) Klapdeksel wordt handmatig naar boven geopend en blijft middels een vergrendelpunt in open stand staan, zodat beide handen vrij zijn om te werken. Bij een lichte druk op het openstaande klapvenster sluit deze en wordt door middel van een voorgeprogrammeerd vedermechanisme automatisch vergrendeld.

Uniforme klapdeksels van 4 TE en 10 T.



Technische gegevens Variabox

Grootte van de behuizing	Afmetingen (H x B x D)	Hittebestendigheid	DIN EN 61439 / VDE 0660-600
VARIABOX-S	130 x 230 x 145 mm	Verouderingsbestand	Lange tijdstest bij +80 Gradën
VARIABOX-M	260 x 230 x 145 mm	Gloeidraadproef	vlg. DIN EN 60695
VARIABOX-L	390 x 230 x 145 mm	Bescherming	Bovendeel en basis verzegelbaar OTC-klapdeksel is verzegelbaar
VARIABOX-XL	520 x 230 x 145 mm	Wandbevestiging	bevestiging binnen-of buitenliggend
VARIABOX-XXL	650 x 230 x 145 mm	Dekselbevestiging	rechts aangescharnierd, ook links mogelijk
VARIABOX-L DUO	390 x 460 x 145 mm	Dekselschroeven	onverliesbaar, met binnen- en buiten- zeskant, inclusief gleuf Draaimoment 2 Nm
VARIABOX-XL DUO	520 x 460 x 145 mm Modulair uitbreidbaar	Kabelinvoer	Invoerflens boven en onderaan met doorslagpoorten M12, M20, M25/M32/M40
Kleur	Bovendeel grijs (Standard) RAL 7035 Bovendeel geel, vanaf 5 stuks Bovendeel blauw, vanaf 5 stuks Bovendeel rood, vanaf 5 stuks Basisdeel zwart RAL 9005	Uitrusting	bedienvriendelijke OTC-Mechaniek (One Touch Close), CEE-stopcontacten 16A tot 63A met onderhoudsvrije QUICK-CONNECT aansluittechniek, data aansluitingen intercompatibel met de stopcontacten optioneel ook met draaggreep leverbaar
Uitvoering	Deksel recht CEE-stopcontacten schuin	Dichtheidsgraad	IP44, IP54, IP67
Materiaal	PBT Polyester	Omgeving	PVC, cadmium-, halogeen- en silikonen- vrij
Material-eigenschappen	zelfdovend hittebestendig, koude- en verouderingsbestendig zeewaterresistent, elektrisch goed isolerend, breukzeker, verslijtvast, scheurvast, vormstabiel		
Lange levensduur	hoge bestendigheid tegen chemicalien UV-gestabiliseerd, inzetbaar Agressieve omgevingen		
Slagvastheid	IK09		



Overzichtelijke en normgerichte montage



Alle inbouwstopcontacten met QUICK-CONNECT- aansluittechniek



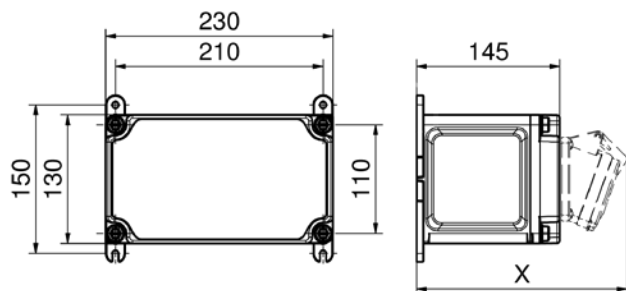
Het bedienklapdeksel met de unieke OTC-mechaniek



De metrische doorslagpoorten op de invoerflenzen

VARIABOX-S

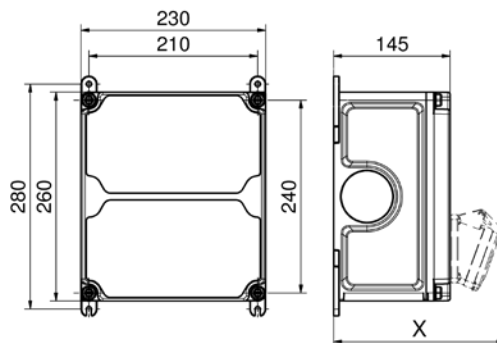
30MB208



Standaard-geïntegreerde doorslagpoorten
 boven: 1xM12, 1xM20, 2xM25 of 2xM32
 onder: 1xM12, 1xM20, 2xM25 of 2xM32

VARIABOX-M

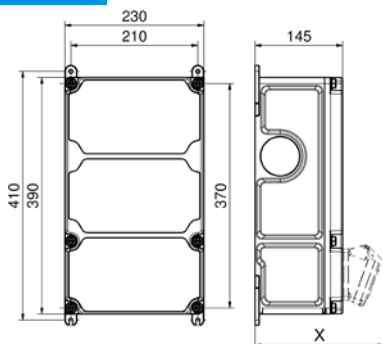
30MB207



Standaard-geïntegreerde doorslagpoorten
 boven: 1xM12, 1xM20, 2xM32 of 2xM40
 onder: 1xM12, 1xM20, 2xM32 of 2xM40

VARIABOX-L

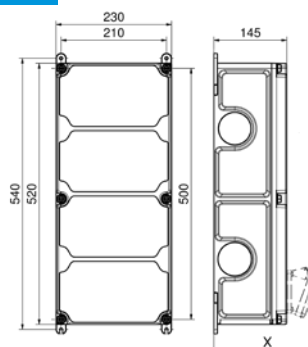
30MB206



Standaard-geïntegreerde doorslagpoorten
 boven: 1xM12, 1xM20, 2xM40
 onder: 1xM12, 1xM20, 2xM40

VARIABOX-XL

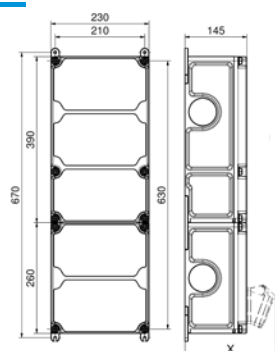
30MB205



Standaard-geïntegreerde doorslagpoorten
 boven: 1xM12, 1xM20, 2xM40
 onder: 1xM12, 1xM20, 2xM40

VARIABOX-XXL

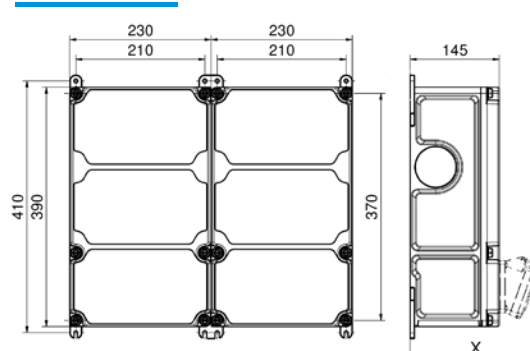
30MB204



Standaard-geïntegreerde doorslagpoorten
 boven: 1xM12, 1xM20, 2xM40
 onder: 1xM12, 1xM20, 2xM40

VARIABOX-L DUO

30MB214



Standaard-geïntegreerde doorslagpoorten
 boven: 1xM12, 1xM20, 2xM40
 onder: 1xM12, 1xM20, 2xM40

Tabel X-Maat

Bestukking	Klapdeksel.	Mono stopcont.	CEE 16A 3pol.		CEE 16A 4pol.		CEE 16A 5pol.		CEE 32A 3/4pol.		CEE 32A 5pol.		CEE 63A		
IP waarde		IP44	IP67	IP44	IP67	IP44	IP67	IP44	IP67	IP44	IP67	IP44	IP67	IP44	IP67
Diepte X	180	162	205	200	200	204	202	207	205	211	213	213	214	229	231

Technische informatie

- volledig voorgemonteerd op aansluitklem
- Dichtheidsgraad IP44
- Volgens Norm EN 61439 / IEC 61439

VBOX 123AF „M“

Ingang:
 1 x M12/ 1 x M20/ 2 x M25 bovenaan
 1 x M12/ 1 x M20/ 2 x M25 onderaan

Uitgang:
 4 x inbouwstopcontact (Belg. aarding)
 16A 230V 2P + BA IP 44

Afzekering:
 1 x verliesstroomschakelaar
 25A 0.030/A 2P
 2 x automaat 2P 16A „C“ 10KA



VBOX 6 AFB „M“

Ingang:
 1 x M12/ 1 x M20/ 2 x M40 bovenaan
 1 x M12/ 1 x M20/ 2 x M40 onderaan

Uitgang:
 1 x cee inbouwstopcontact
 32A 400V 3P + N + T IP 44
 2 x inbouwstopcontact (Belg. aarding)
 16A 230V 2P + BA IP 44

Afzekering:
 1 x verliesstroomschakelaar
 40A 0.03/A 4P
 1 x automaat 4P 32A „C“ 10KA
 1 x automaat 2P 16A „C“ 10KA



VBOX 28 AF „M“

Ingang:
 1 x M12/ 1 x M20/ 2 x M32 bovenaan
 1 x M12/ 1 x M20/ 2 x M32 onderaan

Uitgang:
 1 x cee inbouwstopcontact
 16A 400V 3P + N + T IP 44
 2 x inbouwstopcontact (Belg. aarding)
 16A 230V 2P + BA IP 44

Afzekering:
 1 x verliesstroomschakelaar
 40A 0.030/A 4P
 1 x automaat 4P 16A „C“ 10KA
 1 x automaat 2P 16A „C“ 10KA



VBOX 234 AF „L“

Ingang:
 1 x M12/ 1 x M20/ 2 x M40 bovenaan
 1 x M12/ 1 x M20/ 2 x M40 onderaan

Uitgang:
 1 x cee inbouwstopcontact
 32A 400V 3P + N + T IP 44
 1 x cee inbouwstopcontact
 16A 400V 3P + N + T IP 44
 2 x inbouwstopcontact (Belg. aarding)
 16A 230V 2P + BA IP 44

Afzekering:
 1 x verliesstroomschakelaar
 40A 0.030/A 4P
 1 x automaat 4P 32A „C“ 10KA
 1 x automaat 4P 16A „C“ 10KA
 1 x automaat 2P 16A „C“ 10KA



VBOX 4285 AFB „XL“

Ingang:
 1 x M12/ 1 x M20/ 2 x M40 bovenaan
 1 x M12/ 1 x M20/ 2 x M40 onderaan

Uitgang:
 1 x cee inbouwstopcontact
 32A 400V 3P + N + T IP 44
 1 x cee inbouwstopcontact
 16A 400V 3P + N + T IP 44
 3 x inbouwstopcontact (Belg. aarding)
 16A 230V 2P + BA IP 44

Afzekering:
 1 x verliesstroomschakelaar
 40A 0.030/A 4P
 1 x automaat 4P 32A „C“ 10KA
 1 x automaat 2P 16A „C“ 10KA
 3 x automaat 2P 16A „C“ 10KA



VBOX 1042 AFB „XL“

Ingang:
 1 x M12/ 1 x M20/ 2 x M40 bovenaan
 1 x M12/ 1 x M20/ 2 x M40 onderaan

Uitgang:
 1 x cee inbouwstopcontact
 32A 400V 3P + N + T IP 44
 1 x cee inbouwstopcontact
 16A 400V 3P + N + T IP 44
 4 x inbouwstopcontact (Belg. aarding)
 16A 230V 2P + BA IP 44

Afzekering:
 1 x verliesstroomschakelaar
 40A 0.030/A 4P
 1 x automaat 4P 32A „C“ 10KA
 1 x automaat 4P 16A „C“ 10KA
 2 x automaat 2P 16A „C“ 10KA



VBOX 819 AF63 „XL“

Ingang:
 1 x M12/ 1 x M20/ 2 x M40 bovenaan
 1 x M12/ 1 x M20/ 2 x M40 onderaan

Uitgang:
 1 x cee inbouwstopcontact
 32A 400V 3P + N + T IP 44
 1 x cee inbouwstopcontact
 16A 400V 3P + N + T IP 44
 2 x inbouwstopcontact (Belg. aarding)
 16A 230V 2P + BA IP 44

Afzekering:
 1 x verliesstroomschakelaar
 63A 0.030/A 4P
 1 x automaat 4P 32A „C“ 10KA
 2 x automaat 4P 16A „C“ 10KA
 1 x automaat 2P 16A „C“ 10KA



VBOX 1396 AFB63 „XL“

Ingang:
 1 x M12/ 1 x M20/ 2 x M40 bovenaan
 1 x M12/ 1 x M20/ 2 x M40 onderaan

Uitgang:
 2 x cee inbouwstopcontact
 32A 400V 3P + N + T IP 44
 1 x cee inbouwstopcontact
 16A 400V 3P + N + T IP 44
 2 x inbouwstopcontact (Belg. aarding)
 16A 230V 2P + BA IP 44

Afzekering:
 1 x verliesstroomschakelaar
 63A 0.030/A 4P
 2 x automaat 4P 32A „C“ 10KA
 1 x automaat 4P 16A „C“ 10KA
 1 x automaat 2P 16A „C“ 10KA



Technische informatie

- volledig voorgemonteerd op aansluitklem
- Dichtheidsgraad IP44
- Volgens Norm EN 61439 / IEC 61439

VBOX 3820 AFLB „XL“

Ingang:

- 1 x M12/ 1 x M20/ 2 x M40 bovenaan
- 1 x M12/ 1 x M20/ 2 x M40 onderaan

Doorlus:

- 1 x inbouw ceestopcontact
63A 400V 3P + N + T IP 44

Uitgang:

- 1 x ceestopcontact
32A 400V 3P + N + T IP 44
- 1 x ceestopcontact
16A 400V 3P + N + T IP 44
- 2 x inbouwstopcontact (Belg. aarding)
16A 230V 2P + BA IP 44

Afzekering:

- 1 x differentieel schakelaar 63A 0.03/A 4P
- 1 x automaat 4P 32A „C“ 10KA
- 1 x automaat 4P 16A „C“ 10KA
- 1 x automaat 2P 16A „C“ 10KA



VBOX 1333 AF „XXL“

Ingang:

- 1 x M12/ 1 x M20/ 2 x M40 bovenaan
- 1 x M12/ 1 x M20/ 2 x M40 onderaan

Uitgang:

- 1 x ceestopcontact
63A 400V 3P + N + T IP 44
- 1 x ceestopcontact
32A 400V 3P + N + T IP 44
- 1 x ceestopcontact
16A 400V 3P + N + T IP 44
- 2 x inbouwstopcontact (Belg. aarding)
16A 230V 2P + BA IP 44

Afzekering:

- 1 x differentieel schakelaar 63A 0.03/A 4P
- 1 x automaat 4P 63A „C“ 10KA
- 1 x automaat 4P 32A „C“ 10KA
- 1 x automaat 4P 16A „C“ 10KA
- 1 x automaat 2P 16A „C“ 10KA



VARIABOX – UITBREIDING MET SCHAKELAAR EN VERGRENDING

- Perfecte optische integratie in de Variabox behuizing
- Gemakkelijk te bedienen bij meerdere stopcontacten
- Mechanische dubbelvergrendeling
- Schakelaar in de 0-positie vergrendelbaar
- Vernikkelde contacten
- Hoogwaardige hittebestendige contactdrager
- Grotere flexibiliteit in het geheel van Variabox uitvoeringen
- Geschikt voor het gebruik in agressieve omgevingen
- Verkrijgbaar in alle gangbare uurstellingen van 16A 3pol. tot 32A 5pol.
- Dichtheidsgraad: IP44, IP54, IP67



Flensplaat met schakelaar en vergrendeling in detail.

VBOX 5732 FILSSR „M“

Bestukking:

- 1 x ceestopcontact 16A 3P+N+T 400V IP44 Ni, met schakelaar en vergrendeling in de 0-positie vergrendelbaar via hangslot

Afzekering:

- 1 x differentieelautomaat 16.030/4 (3P+N)

Ingangsfleks boven- en onderaan:

- je 1 x M12, 1 x M20, 2 x M40

Aansluitmogelijkheid:

- voor 2 kabels tot 5 x 25 mm²



VBOX 4332 FILSSR „L“

Bestukking:

- 1 x ceestopcontact 32A 3P+N+T 400V IP44 Ni, met schakelaar en vergrendeling in 0-positie vergrendelbaar via hangslot
- 1 x ceestopcontact 16A 3P+N+T 400V IP44 Ni, met schakelaar en vergrendeling in 0-positie vergrendelbaar via hangslot

Afzekering:

- 1 x differentieelautomaat 32.030/4 (3P+N)
- 1 x differentieelautomaat 16.030/4 (3P+N)

Ingangsfleks boven- en onderaan:

- je 1 x M12, 1 x M20, 2 x M40

Aansluitmogelijkheid:

- voor 2 kabels tot bis 5 x 25 mm²



VBOX 1245 FILSSRWD „M“

Bestukking:

- 1 x ceestopcontact 32A 3P+N+T 400V IP44 Ni, met schakelaar en vergrendeling in de 0-positie vergrendelbaar via hangslot

Afzekering:

- 1 x differentieelautomaat 32.030/4 (3P+N)

Ingangsfleks boven- en onderaan:

- je 1 x M12, 1 x M20, 2 x M32

Aansluitmogelijkheid:

- voor 2 kabels tot 5 x 6 mm²



VBOX 4332 FILSSRWD „L“

Bestukking:

- 1 x ceestopcontact 32A 3P+N+T 400V IP67 Ni, met schakelaar en vergrendeling in 0-positie vergrendelbaar via hangslot
- 1 x ceestopcontact 16A 3P+N+T 400V IP67 Ni, met schakelaar en vergrendeling in 0-positie vergrendelbaar via hangslot

Afzekering:

- 1 x differentieelautomaat 32.030/4 (3P+N)
- 1 x differentieelautomaat 16.030/4 (3P+N)

Ingangsfleks boven- en onderaan:

- je 1 x M12, 1 x M20, 2 x M40

Aansluitmogelijkheid:

- voor 2 kabels tot bis 5 x 25 mm²



Technische informatie

- volledig voormonteerde op aansluitklem
- Dichtheidsgraad IP44
- Volgens Norm EN 61439 / IEC 61439

VARIABOX-uitbreiding netwerkaansluitingen:

- Perfecte optische integratie in het bestaande systeem
- Naar keuze met RJ45, HDMI of USB te voorzien
- Verschillende data aansluitingen verkrijgbaar
- aanrakingsveilige uitvoering
- dichtheidsgraad : IP54
- Hogere flexibiliteit in de Variabox systeemtechniek
- In aangesloten toestand afsluitbaar en optioneel vergrendelbaar
- Met beschriftingsveld



De data netwerkstopcontacten zijn compatibel met verschillende uitvoeringen

VBOX 896346 „S“

Bestukking:

4 x RJ45 CAT 6a onder bedienings-klapvenster, afsluitbaar in aangesloten toestand

Invoer boven en onder:

1 x M12, 1 x M20, 2 x M25 boven
1 x M12, 1 x M20, 2 x M25 onder
2 x Kabelwartel M25 met meervoudige Dichtingsinzet 2 x 8 mm



VBOX 5739 AFRJ „M“

Bestukking:

2 x mono stopcontacten 16A 2P+BA 230V IP67 Belg
2 x RJ45 CAT 6a onder bedienings-klapvenster, afsluitbaar in aangesloten toestand

Afzekering:

2 Automaat 16A 2p "C" 10KA
1 verliesstroomschakelaar 40.0.03/4

Invoer boven en onder:

1 x M20, 1 x M25 boven
1 x M20, 1 x M25 onder

Aansluitklem:

3 x 6 mm²



VARIABOX-IP67

- Behuizing uit hoogwaardige slagvaste kunststof (BPT)
- behuizingsdeksel aangescharniert
- Bovengedeelte is verzegelbaar met de basis
- voorzien van zowel binnenliggende- als buitenliggende bevestigingspunten
- bedienvriendelijk OTC- klapvenster
- Onverliesbare dekselschroeven
- gecodeerd flensplatensysteem voor de groots mogelijke zekerheid de indienstneming en het onderhoud.
- Frontgedeelte recht , CEE- stopcontacten schuin
- alle CEE-stopcontacten zijn uitgerust met de schroefloze en onderhoudsvrije QUICK-CONNECT- aansluitingstechniek
- Kleuren : Basisdeel zwart, bovendeel electrogrijs (bovendeel is optioneel ook verkrijgbaar in gele, rode of blauwe kleur)

VBOX 5073 AFWD "XXL"

Ingang:

1 x M12 / 1 x M20 / 1 x M40 Onderaan

Uitgang:

1 x cee stopcontact 32A 3P+N+T 400V IP67
1 x cee stopcontact 16A 3P+N+T 400V IP67
4 x stopcontact 16A 2P+BA 230V IP68 Belg

Afzekering:

1 x verliesstroomschakelaar 40.030/4
1 x Automaat 32A 4P "C" 10KA
1 x Automaat 16A 4P "C" 10KA
2 x Automaat 16A 2P "C" 10KA

Aansluitklem:

5x25mm²



VBOX 1475 AFCWD "M"

Ingang:

1 x M12 / 1 x M20 / 2 x M40 Onderaan

Uitgang:

1 x cee stopcontact 32A 3P+N+T 400V IP67
1 x stopcontact 16A 2P+BA 230V IP68 Belg

Afzekering:

1 x verliesstroomschakelaar 40.030/4
1 x Automaat 32A 4P "C" 10KA
1 x Automaat 16A 2P "C" 10KA

Aansluitklem:

5x25mm²



Technische informatie

- volledig voorgemonteerd op aansluitklem
- Dichtheidsgraad IP44
- Volgens Norm EN 61439 / IEC 61439

VBOX 234 A2 WD "L"
Ingang:

1 x M12/ 1 x M20/ 2 x M40 onderaan

Uitgang:

 2 x stopcontact 16A 230V 2P + BA IP68 (Belg. aarding)
 1 x cee stopcontact 32A 400V 3P+N+T IP67
 1 x cee stopcontact 16A 400V 3P+N+T IP67

Afzekering:

 1 x automaat 4P 32A „C“ 10KA
 1 x automaat 4P 16A „C“ 10KA
 2 x automaat 2P 16A „C“ 6KA (F+N)

Aansluitklem:

 5x25 mm²

VBOX 1333 AFWD"XL"
Ingang:

1 x M12/1 x M20/2 x M40 onderaan

Uitgang:

 2 x stopcontact 16A 2P+BA 230V IP67 (Belg. aarding)
 1 x cee stopcontact 16A 3P+N+A 400V IP67
 1 x cee stopcontact 32A 3P+N+A 400V IP67
 1 x cee stopcontact 63A 3P+N+A 400V IP67

Afzekering:

 1 x differentieel schakelaar 63A 0.030A 4P
 1 x automaat 16A 2P 10KA "C"
 1 x automaat 16A 4P 10KA "C"
 1 x automaat 32A 4P 10KA "C"
 1 x automaat 63A 4P 10KA "C"

Aansluitklem:

 5x25 mm²

VARIABOX-Mobiel

- voorzien van hoogwaardig handvat
- Behuizing uit hoogwaardige slagvaste kunststof
- Bovendeel is verzegelbaar met het basisgedeelte
- Onverliesbare dekselschroeven
- recht bovendeeel,CEE- stopcontacten schuin
- alle CEE-stopcontacten met schroefloze en onderhoudsvrije QUICK-CONNECT-aansluittechniek
- Kleuren : Zwart basisgedeelte , bovendeelelelectro grijs (bovendeele optioneel in het geel , rood of blauw)

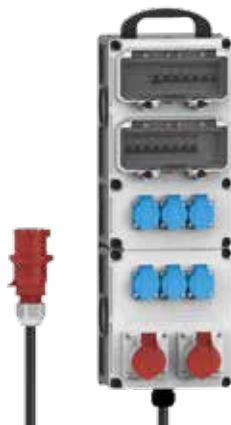
VBOX 3647 AFM "XXL mobiel"
Ingang:

 2m kabel H07RN-5G4 met cee stekker
 32A 3P+N+A 400V IP44

Uitgang:

 6 x inbouw stopcontact 16A 2P+BA 230V IP54 (Belg. aarding)
 2 x cee inbouwstopcontact 16A 3P+N+A 400V IP44

Afzekering:

 1 x verliesstroomschakelaar 40.030/4
 3 x automaat 16A 2P "C" 10KA
 2 x automaat 16A 4P "C" 10KA

VBOX 1115 AFM "L mobiel"
Ingang:

 2m kabel H07RN-5G2,5 met cee stekker
 16A 3P+N+A 400V IP44

Uitgang:

6 x inbouw stopcontact 16A 2P+BA 230V IP54 (Belg. aarding)

Afzekering:

 1 x verliesstroomschakelaar 40.030/4
 3 x automaat 16A 2P "C" 10KA

VBOX 3331 AFBM "L mobiel"
Ingang:

 2m kabel H07RN-5G4 met cee stekker
 32A 3P+N+A 400V IP44

Uitgang:

 3 x inbouw stopcontact 16A 2P+BA 230V IP54 (Belg. aarding)
 1 x cee inbouwstopcontact 16A 3P+N+A 400V IP44

Afzekering:

 1 x verliesstroomschakelaar 40.030/4
 3 x automaat 16A 2P "C" 10KA
 1 x automaat 16A 4P "C" 10KA

VBOX 1242 M "M mobiel"
Ingang:

1m kabel H07RN-3G2,5 Met stekker

Uitgang:

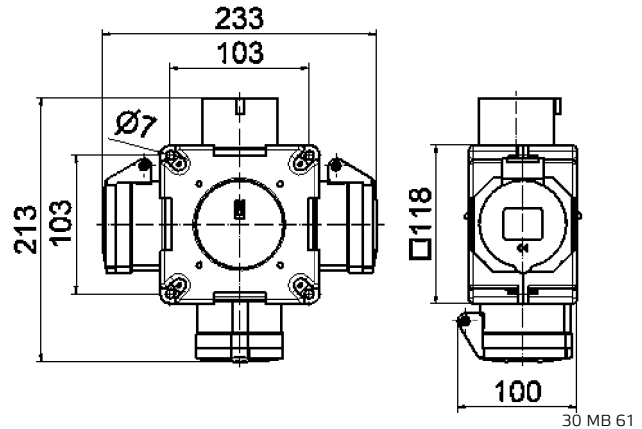
8 x inbouw stopcontact 16A 2P+BA 230V IP54 (Belg. aarding)

Afzekering:

Geen afzekering



- Grootte van de behuizing : 118 x 118 mm
- volledig voorgemonteerd
- Behuizing uit hoogwaardige, slagvaste kunststof
- kleine, compacte vormgeving
- variabel uit te rusten
- Ophangbeugel uit V2A inox



5402502

Uitgang:

2 x Stopcontact 16A 2P+T 230V IP54 (Belg.aarding)
1 x cee inbouwstopcontact 16A 3P+N+T 400V IP54

Voeding:

1 x CEE-toestelstopcontact 16A 2P+T 230V IP44



540047

Uitgang:

2 x Stopcontact 16A 2P+T 230V IP54 (Belg.aarding)
1 x cee inbouwstopcontact 16A 3P+N+T 400V IP44

Voeding:

1,5 meter H07RN-F 5G2.5 voorzien van CEE-stekker 16A 3P+N+T 400V IP44



54567

Uitgang :

3 x cee inbouwstopcontact 32A 3P+N+T 400V IP44

Voeding :

1 x CEE-toestelstopcontact 32A 3P+N+T 400V IP44



54568

Uitgang :

3 x cee inbouwstopcontact 16A 2P+T 230V IP44

Voeding :

1,5 meter H07RN-F 3G2.5 voorzien van CEE-stekker 16A 2P+T 230V IP44



54566

Uitgang :

3 x cee inbouwstopcontact 16A 2P+T 230V IP44

Voeding :

1 x CEE-toestelstopcontact 16A 2P+T 230V IP44



54569

Uitgang :

3 x cee inbouwstopcontact 16A 3P+N+T 400V IP44

Voeding:

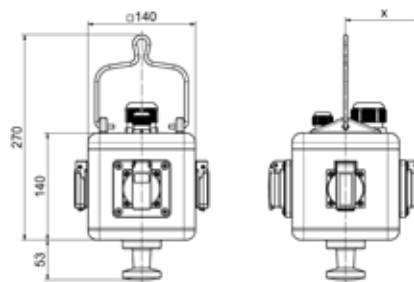
1,5 meter H07RN-F 5G2.5 voorzien van CEE stekker 16A 3P+N+T 400V IP44



Technische informatie

- volledig voorgemonteerd
- Dichtheidsgraad IP44
- Conform de norm DIN EN 61439 / IEC 61439

- Behuizing uit hoogwaardig slagvast gummi
- kleine, compacte vormgeving
- verschillende uitvoeringen mogelijk
- Afzekering en eventuele data aansluitingen veilig achter een klapvenster
- boven- en onderkant in signaalgeel
- Ophangbeugel uit V2A roestvrij staal
- eenvoudige bediening van de verbruikers middels een hand-greepknop of grijpbeugel
- probleemloze aansluiting van de voedingskabel door het gebruik van een speciaal ontwikkelde klemmenring



13 MB 124

Afmetingen X (in mm)

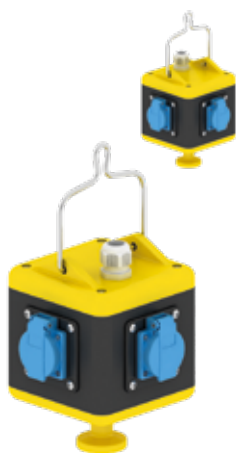
Bestukking	IP44	IP67	Bestukking	IP44	IP67
Bedienvenster	90		CEE 16A 5p	127	130
Mono stopcontacten	98,5	114	CEE 32A 3p / 4p	130	135
CEE 16A 3p	121	127	CEE 32A 5p	139	139
CEE 16A 4p	123	128			

UNI 27

Bestukking:
4 x stopcontact 16A 2P+T 230V IP54 (Belg.aarding)

Kabelinvoer:
1 x M25

Aansluitmogelijkheid:
voor kabel tot 5 x 10 mm²



UNI 61

Bestukking:
3 x stopcontact 16A 2P+T 230V IP54 (Belg.aarding)
1 x cee inbouwstopcontact 16A, 400V, 5p

Kabelinvoer:
1 x M25

Aansluitmogelijkheid:
voor kabel tot 5 x 10 mm²



UNI 111

Bestukking:
2 x stopcontact 16A 2P+T 230V IP54 (Belg.aarding)
2 x cee inbouwstopcontact 16A, 400V, 5p

Kabelinvoer:
1 x M25

Aansluitmogelijkheid:
voor kabel tot 5 x 10 mm²



UNI 87

Bestukking:
2 x stopcontact 16A 2P+T 230V IP54 (Belg.aarding)
2 x cee inbouwstopcontact 16A, 400V, 5p
1 x Persluchtaansluiting (Ingang: 1/2" buitendraad uitgang: 1/2" Snelkoppeling)

Kabelinvoer:
1 x M25

Aansluitmogelijkheid:
voor kabel tot 5 x 10 mm²



UNI 571500

Bestukking:
3 x stopcontact 16A 2P+T 230V IP54 (Belg.aarding)
1 x cee inbouwstopcontact 16A 3P+N+T 400V IP44
1 x Persluchtaansluiting (Ingang: 1/2" buitendraad uitgang: 1/2" Snelkoppeling)

Kabelinvoer:
1 x M25

Aansluitmogelijkheid:
voor kabel tot 5 x 10 mm²



UNI 27 DL

Bestukking:
4 x stopcontact 16A 2P+T 230V IP54 (Belg.aarding)
1 x Persluchtaansluiting (Ingang: 1/2" buitendraad uitgang: 1/2" Snelkoppeling)

Kabelinvoer:
1 x M25

Aansluitmogelijkheid:
voor kabel tot 5 x 10 mm²



Programma overzicht

volgummi stroomverdelers draagbaar en stapelbaar

Voeding:

1 x cee toestelstopcontact 32A 400V 3P+N+T IP44

Uitgang:

1 x cee stopcontact 32A 400V 3P+N+T IP44
1 x cee stopcontact 16A 400V 3P+N+T IP44
4 x stopcontact 16A 230V 2P+BA IP44

Afzekering:

1 x verliesstroomschakelaar 40.030/4
1 x automaat 4P 32A „C” 10KA
1 x automaat 4P 16A „C” 10KA
2 x automaat 2P 16A „C” 10KA

Combi 716 AF
250 x 210 mm



Voeding:

1 x cee toestelstopcontact 32A 400V 3P+N+T IP44

Uitgang:

12 x stopcontact 16A 230V 2P+BA IP44

Afzekering:

1 x verliesstroomschakelaar 40.030/4
6 x automaat 2P 16A „C” 10KA

Combi 1160 AF
250 x 210 mm



Voeding:

1 x cee toestelstopcontact 32A 400V 3P+N+T IP44

Uitgang:

1 x cee stopcontact 32A 400V 3P+N+T IP44
2 x cee stopcontact 16A 400V 3P+N+T IP44
8 x stopcontact 16A 230V 2P+BA IP44

Afzekering:

1 x verliesstroomschakelaar 40.030/4
1 x automaat 4P 32A „C” 10KA
2 x automaat 4P 16A „C” 10KA
4 x automaat 2P 16A „C” 10KA

Combi 726 AF
320 x 245 mm



Voeding:

1 x cee inbouwtoestelstopcontact 63A 400V 3P + N + T IP 67

Uitgang:

2 x cee stopcontact 32A 400V 3P+N+T IP44
2 x cee stopcontact 16A 400V 3P+N+T IP44
4 x stopcontact 16A 230V 2P+BA IP44

Afzekering:

1 x verliesstroomschakelaar 63.030/4
2 x automaat 4P 32A „C” 10KA
2 x automaat 4P 16A „C” 10KA
2 x automaat 2P 16A „C” 10KA

Combi 406 AF
320 x 245 mm



Voeding:

1 x cee toestelstopcontact 63A 400V 3P+N+T IP67

Doorlus:

1 x cee stopcontact 63A 400V 3P+N+T IP67

Uitgang:

2 x cee stopcontact 32A 400V 3P+N+T IP44
1 x cee stopcontact 16A 400V 3P+N+T IP44
6 x stopcontact 16A 230V 2P+BA IP44

Afzekering:

1 x automaat 4P 63A „C” 6KA (hoofdaut. + afzekering doorlus 63A)
1 x verliesstroomschakelaar 63.030/4
2 x automaat 4P 32A „C” 10KA
1 x automaat 4P 16A „C” 10KA
3 x automaat 2P 16A „C” 10KA

Combi 1433 AF
320 x 245 mm



Voeding:

3 meter kabel H07-RN-F3G2,5 met stekker 7302 (16A 230V 2P+T IP44)

Uitgang:

6 x stopcontact 16A 230V 2P+BA IP44

Afzekering:

1 x verliesstroomautomaat 20.030/2

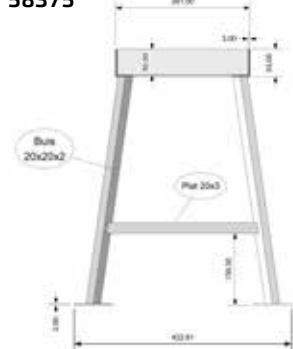
Combi 53478 AF
360 x 120 x 71 mm



Standvoet

vuurverzinkt 675 mm voor combi's 250 x 210 mm

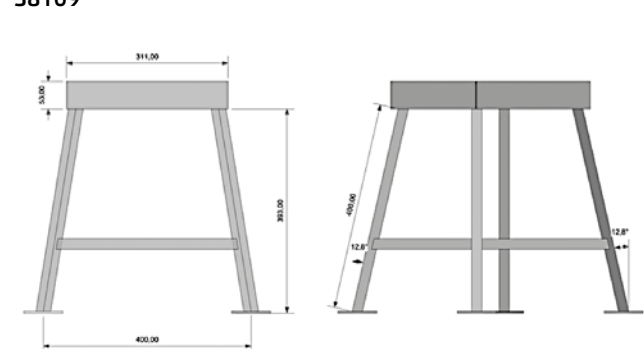
58375



Standvoet

vuurverzinkt 675 mm voor combi's 320 x 245 mm

58109



Voeding:

1 x cee toestelstopcontact 63A 400V 3P+N+T IP67

Doorlus:

1 x cee stopcontact 63A 400V 3P+N+T IP67

Uitgang:

1 x cee stopcontact 63A 400V 3P+N+T IP67
2 x cee stopcontact 32A 400V 3P+N+T IP44
2 x cee stopcontact 16A 400V 3P+N+T IP44
4 x stopcontact 16A 230V 2P+BA IP44

Afzekering:

1 x verliesstroomschakelaar 63.030/4
1 x automaat 4P 63A „C” 10KA
2 x automaat 4P 32A „C” 10KA
2 x automaat 4P 16A „C” 10KA
2 x automaat 2P 16A „C” 10KA

Combi 1241 AF

520 x 420 x 300 mm



Voeding:

1 x cee toestelstopcontact 63A 400V 3P+N+T IP67

Doorlus:

1 x cee stopcontact 63A 400V 3P+N+T IP67

Uitgang:

1 x cee stopcontact 63A 400V 3P+N+T IP67
2 x cee stopcontact 32A 400V 3P+N+T IP44
2 x cee stopcontact 16A 400V 3P+N+T IP44
4 x stopcontact 16A 230V 2P+BA IP 44
Omkeerschakelaar 230/ 400V (monostopcontacten)

Afzekering:

1 x verliesstroomschakelaar 63.030/4
1 x automaat 4P 63A „C” 10KA
2 x automaat 4P 32A „C” 10KA
2 x automaat 4P 16A „C” 10KA
2 x automaat 2P 16A „C” 10KA

Combi 1241 AFO

520 x 420 x 300 mm



Voeding:

1 x cee toestelstopcontact 63A 400V 3P+N+T IP67

Doorlus:

1 x cee stopcontact 63A 400V 3P+N+T IP67

Uitgang:

3 x cee istopcontact 32A 400V 3P+N+T IP44
3 x cee stopcontact 16A 400V 3P+N+T IP44
6 x stopcontact 16A 230V 2P+BA IP44

Afzekering:

1 x hoofdschakelaar 4P 63A
1 x verliesstroomschakelaar 63.030/4 (32 en 16A cee stopcontact)
3 x automaat 4P 32A „C” 10KA
3 x automaat 4P 16A „C” 10KA
1 x verliesstroomschakelaar 40.030/4 (16A stopcontacten BA)
3 x automaat 2P 16A „C” 10KA (1 automaat per 2 mono stopcont.)

Combi F 1500 AFB

550 x 550 mm



Voeding:

1 x cee toestelstopcontact 125A 400V 3P+N+T IP67

Uitgang:

1 x cee stopcontact 63A 400V 3P+N+T IP67
2 x cee stopcontact 32A 400V 3P+N+T IP44
2 x cee stopcontact 16A 400V 3P+N+T IP44
6 x stopcontact 16A 230V 2P+BA IP44

Afzekering:

1 x hoofdschakelaar 4P 125A
1 x verliesstroomschakelaar 63.300/4
1 x automaat 4P 63A „C” 10KA (cee stopc. 63A)
1 x verliesstroomschakelaar 63.030/4 (32 en 16A cee stopcontact)
2 x automaat 4P 32A „C” 10KA (cee stopc. 32A)
1 x verliesstroomschakelaar 40.030/4 (16A mono stopcontacten)
3 x automaat 2P 16A „C” 10KA (1 automaat per 2 mono stopcont.)
2 x automaat 4P 16A „C” 10KA (cee stopc. 16A)

Combi 1501 AFB

550 x 550 mm



Voeding:

1 x cee toestelstopcontact 125A 400V 3P+N+T IP67

Doorlus:

1 x cee stopcontact 125A 400V 3P+N+T IP67

Uitgang:

2 x cee stopcontact 63A 400V 3P+N+T IP67
2 x cee stopcontact 32A 400V 3P+N+T IP44
1 x cee stopcontact 16A 400V 3P+N+T IP44
6 x stopcontact 16A 230V 2P+BA IP44

Afzekering:

1 x hoofdschakelaar 4P 125A
2 x verliesstroomschakelaar 63.300/4
2 x automaat 4P 63A „C” 10KA (cee stopc. 63A)
1 x verliesstroomschakelaar 63.030/4 (32A stopcontacten)
2 x automaat 4P 32A „C” 10KA (cee stopc. 32A)
1 x verliesstroomschakelaar 40.030/4 (16A stopcontacten BA)
3 x automaat 2P 16A „C” 10KA (1 automaat per 2 mono stopcont.)
3 x automaat 4P 16A „C” 10KA (cee stopc. 16A)

Combi F 1505 AFB

550 x 550 mm



Een generatie mobiele verdeelkasten

Robuust, ultramobiel en betrouwbaar als geen ander : EVOBOX de energieverdeler van Bals die de perfecte oplossing biedt voor de mobiele energieverdeling in de industrie, op bouwplaatsen en in tentoonstellingsruimten.

Evobox is de exponent van doordachte oplossingen die gedetailleerd en praktijkgericht werden samengebracht en geïntegreerd in een perfect stapelbare energieverdeler.

Produktinformatie:

- 4 uitvoeringen : S – M – L - XL
- Perfect stapelbaar
- Gemakkelijk te hanteren middels twee geïntegreerde draaggrepen
- Geen uitstekende delen
- Afzekering onder een robuust, transparant klapvenster
- De uitgangen voor de verbruikers en de afzekering separaat op een andere zijde
- volledig voorgemonteerd
- Voor de interne bekabeling en voor de hoogst mogelijke zekerheid wordt strikt de norm gevolgd
- Bestand tegen weersinvloeden en veroudering
- Licht en toch stootvast door het gebruik van hard-polyethyleen

Productdetails:

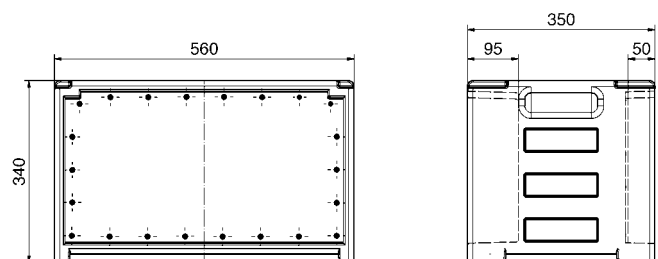
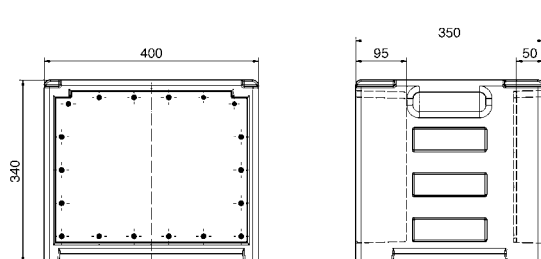
- Stootvastheid : IK10, tot 20J slagenergie
- Zelfdovend en UV-gestabiliseerd
- Mechanisch en thermisch hoog belastbaar
- Alle CEE- stopcontacten tot 63A met QUICK-CONNECT aansluittechniek
- Totale IP waarde IP54
- flexibel uit te rusten tot 125A

Optioneel

- Aangepaste uitvoering bij het gebruik van IP67 stopcontacten
- Fasen- controlelichtjes onder een klapvenster
- Aardingsschroef voor de buitenaarding
- Inbouwen van overspanningsbeveiliging
- Kleurkeuze van de behuizing : rood, blauw of oranje wel rekening houden met een minimumbestelhoeveelheid
- Alle stopcontacten volledig in de zwarte kleur

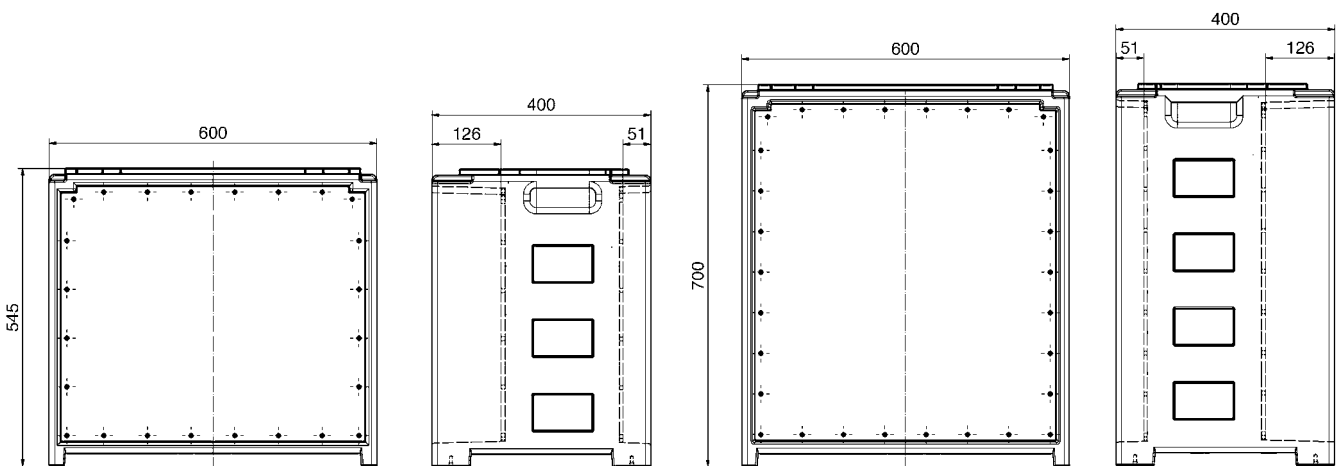
Voedingsmogelijkheden :

- Aansluitsnoer met CEE-stekker tot max. 125A
- CEE- inbouwtoestelstopcontact tot max. 125A
- Powerlock systeem 400A éénaderige-aansluiting





De vier op mekaar afgestemde EVOBOX-kastgrootten

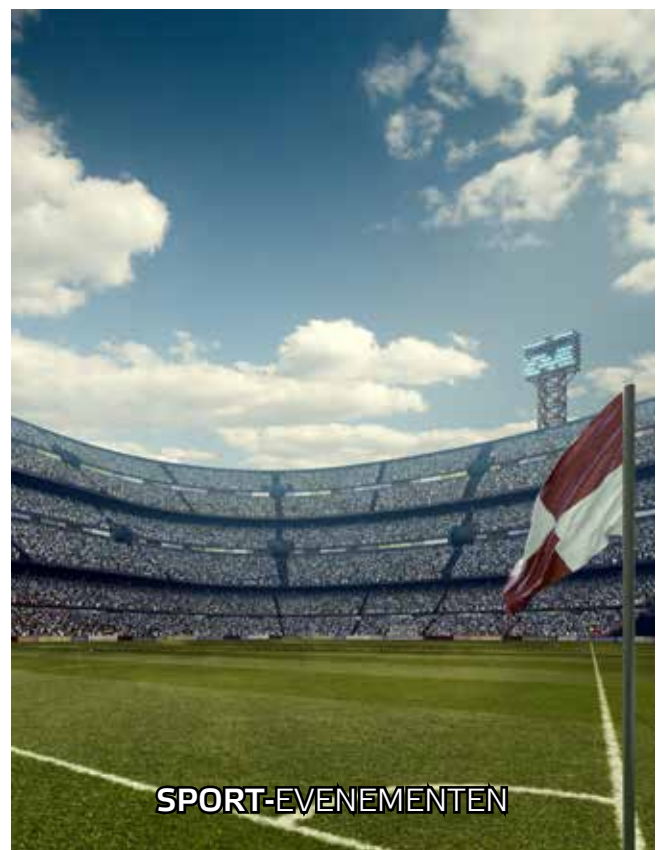


EVOBOX-L

EVOBOX-XL

Een verdeelkast met verschillende mogelijkheden

De mobiele **EVOBOX**, verdeelkast individueel configureerbaar voor vele toepassingen



Technische Informati

- bedrijfsklaar voorgesamonteerd
- Dichtheidsgraad IP54
- alle stopcontacten zijn uitgerust met vernikkelde contacten

EBOX 5202999B

Voeding:

cee toestelstopcontact 16A 3P+N+T 400V IP67

Doorus:

cee stopcontact 16A 3P+N+T 400V IP54

Uitgang:

 1 x cee stopcontact 16A 3P+N+T 400V IP54
 6 x stopcontact 16A 2P+T 230V IP54 (Belg.aarding)

Afzekering:

 1 x verliesstroomschakelaar 40.030/4
 1 x automaat 16A 4P
 6 x automaat 16A 2P
 3 x automaat 6A 1P (Fasenaanduiding)
 1 x Fasenaanduiding 3 x LED groen
 1 x Buitenliggende aardings Schroef (geel/groen)

EBOX 5203000B

Voeding:

cee toestelstopcontact 32A 3P+N+T 400V IP67

Doorus:

cee stopcontact 32A 3P+N+T 400V IP54

Uitgang:

 3 x cee stopcontact 16A 3P+N+T 400V IP54
 9 x stopcontact 16A 2P+T 230V IP54 (Belg.aarding)

Afzekering:

 1 x verliesstroomschakelaar 40.030/4
 3 x automaat 16A 4P
 9 x automaat 16A 2P
 3 x automaat 6A 1P (Fasenaanduiding)
 1 x Fasenaanduiding 3 x LED groen
 1 x Buitenliggende aardings Schroef (geel/groen)

EBOX 5203001B

Voeding:

cee toestelstopcontact 63A 3P+N+T 400V IP67

Doorus:

cee stopcontact 63A 3P+N+T 400V IP67

Uitgang:

 2 x cee stopcontact 32A 3P+N+T 400V IP54
 4 x cee stopcontact 16A 3P+N+T 400V IP54
 9 x stopcontact 16A 2P+T 230V IP54 (Belg.aarding)

Afzekering:

 3 x verliesstroomschakelaar 63.030/4
 4 x automaat 16A 4P
 2 x automaat 32A 4P
 9 x automaat 16A 2P
 3 x automaat 6A 1P (Fasenaanduiding)
 1 x Fasenaanduiding 3 x LED groen
 1 x Buitenliggende aardings Schroef (geel/groen)

EBOX 5203002B

Voeding:

cee toestelstopcontact 125A 3P+N+T 400V IP67

Doorus:

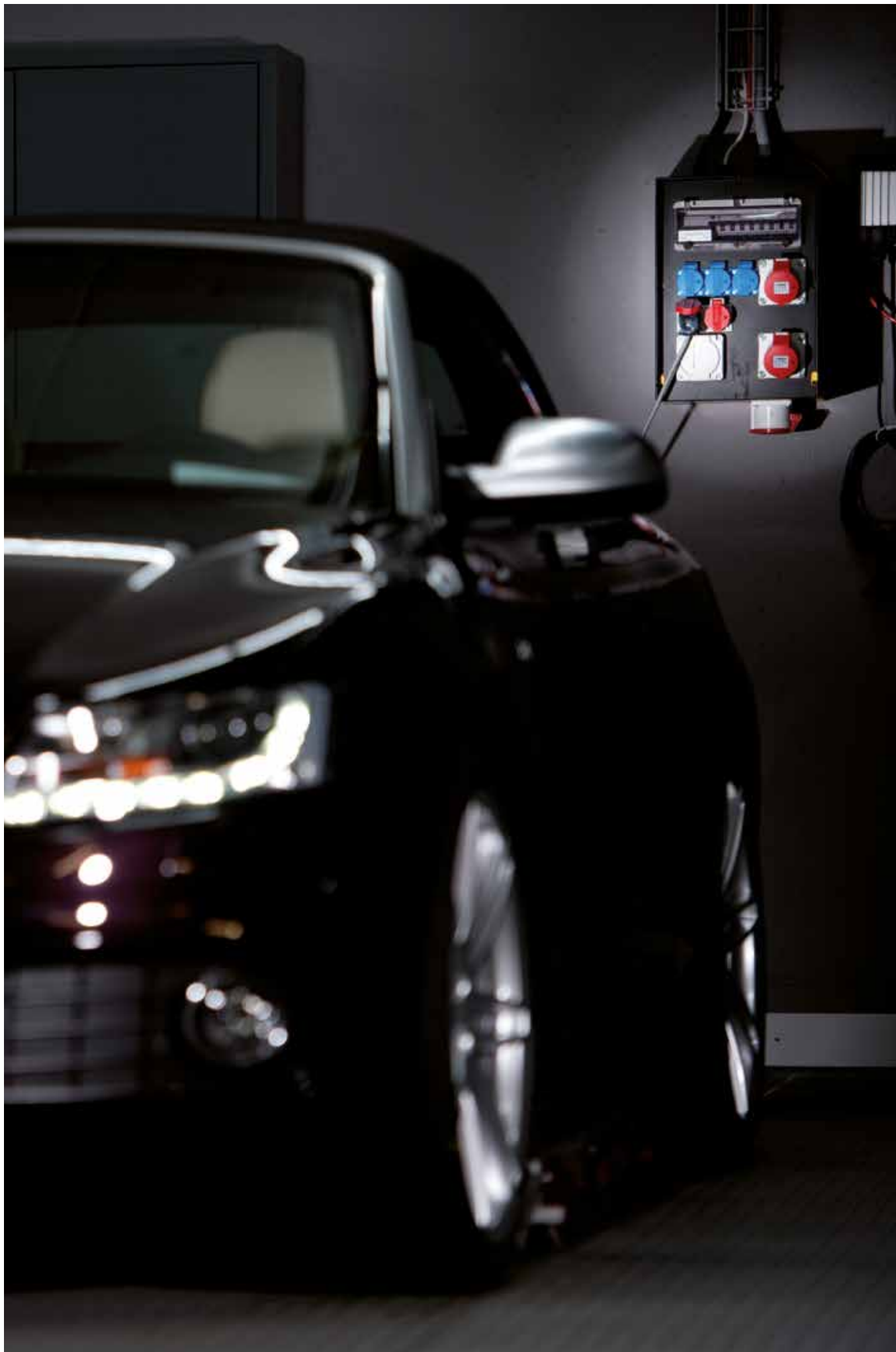
cee stopcontact 125A 3P+N+T 400V IP67

Uitgang:

 2 x cee stopcontact 63A 3P+N+T 400V IP67
 4 x cee stopcontact 32A 3P+N+T 400V IP54
 4 x cee stopcontact 16A 3P+N+T 400V IP54
 9 x stopcontact 16A 2P+T 230V IP54 (Belg.aarding)

Afzekering:

 2 x verliesstroomschakelaar 63.500/4
 4 x verliesstroomschakelaar 63.030/4
 2 x automaat 63A 4P
 4 x automaat 16A 4P
 4 x automaat 32A 4P
 9 x automaat 16A 2P
 3 x automaat 6A 1P (Fasenaanduiding)
 1 x Fasenaanduiding 3 x LED groen
 1 x Buitenliggende aardings Schroef (geel/groen)

MODBOX[®]

MODULARE STROMVERTEILER

Technische gegevens

- maximale waterdichtheidsgraad IP68
- bij de MODBOX-Midi met gebruiksvriendelijk OTC klapvenster
- modulaire uitbreiding naar de 4 zijden mogelijk
- meer zekerheid middels gele aansluithoeken
- Deksel op aanvraag met- of zonder regendak leverbaar
- Hoogstaand hard gummimengsel met hardheidsgraad van 99 shore
- hoeken en stabiliteitsramen zijn uit glasvezelversterkte polyamide in een uitgeharte versie
- Buitenhoeken optioneel zelf illuminerend
- volledig geïsoleerd

Materiaaleigenschappen

- slagvast
- UV-bestendig
- halogenvrij
- verouderings-, temperatuurs-, olie- en zuurbestendig
- goede chemische bestendigheid
- moeilijk ontvlambaar, zelfdovend



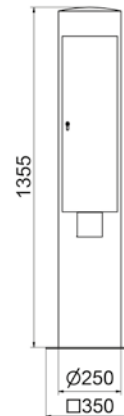
Programma overzicht

EAS - Electro aansluitzuil

Technische informatie

- volledig voorgemonteerd op aansluitklem
- Dichtheidsgraad IP44
- Volgens Norm EN 61439 / IEC 61439

- robuuste, vuurverzinkte stalen behuizing
- ideaal voor een zekere energieverdeling buiten
- vandaal proof door een binnen gemonteerde deur
- deur middels een cylinderslot afsluitbaar
- deur kan in aangesloten toestand gesloten worden door middel van een uitsparing onderaan de deur
- Din-rail apparatuur wordt beschermd door een klapvenster
- kan op een sokkel gemonteerd worden
- RAL 7016, andere kleuren mogelijk



45 MB 76

EAS 39AF

Uitvoering:

3 x stopcontact 16A 2P+BA 230V IP54 (Belg.)
1 x cee stopcontact 32A 3P+N+T 400V IP44

Afzekering:

1 x verliesstroomschakelaar 40.030/4
3 x automaat 16A 2P "C" 10KA
1 x automaat 32A 4P "C" 10KA

Invoer:

1 x M40 (19-28 mm)
1 x M12 Aarding van de zuil

Aansluitmogelijkheid voor:

2 kabels tot 5 x 25mm²



EAS 59AF

Uitvoering:

2 x stopcontact 16A 2P+BA 230V IP54 (Belg.)
1 x cee stopcontact 16A 3P+N+T 400V IP44
1 x cee stopcontact 32A 3P+N+T 400V IP44

Afzekering:

1 x verliesstroomschakelaar 40.030/4
2 x automaat 16A 2P "C" 10KA
1 x automaat 16A 4P "C" 10KA
1 x automaat 32A 4P "C" 10KA

Invoer:

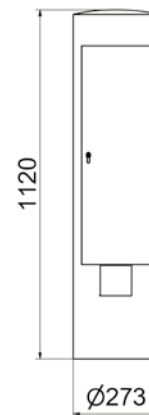
1 x M40 (19-28 mm)
1 x M12 Aarding van de zuil

Aansluitmogelijkheid voor:

2 kabels tot 5 x 25 mm²



- Waterdichtheid IP44
- robuuste, vuurverzinkte stalen behuizing
- ideaal voor een zekere energieverdeling buiten
- deur middels een cylinderslot afsluitbaar
- deur kan in aangesloten toestand gesloten worden Door middel van een uitsparing onderaan de deur.
- Din-rail apparatuur wordt beschermd door een Klapvenster
- kan op een sokkel gemonteerd worden
- RAL 7016, andere kleuren mogelijk



45 MB 74

EAS 58AF

Uitvoering:

2 x stopcontact 16A 2P+BA 230V IP54 (Belg.)
1 x cee stopcontact 16A 3P+N+T 400V IP44
1 x cee stopcontact 32A 3P+N+T 400V IP44

Afzekering:

1 x verliesstroomschakelaar 40.030/4
1 x automaat 16A 2P "C" 10KA
1 x automaat 16A 4P "C" 10KA
1 x automaat 32A 4P "C" 10KA

Invoer:

1 x M40 (19-28 mm)
1 x M12 Aarding van de zuil

Aansluitmogelijkheid voor:

2 kabels tot 5 x 25 mm²

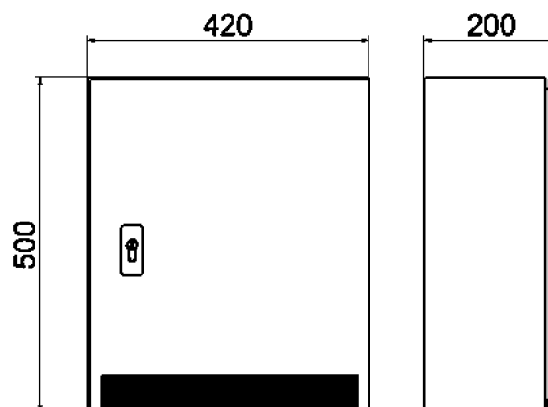


Technische informatie

- volledig voorgemonteerd op aansluitklem
- Dichtheidsgraad IP44
- Volgens Norm EN 61439 / IEC 61439

OPBOUWBEHUZING

- Behuizing uit hoogwaardig V2A roestvrij staal
- geborsteld oppervlak
- deur voorzien van profiel halfcilinderslot
- Wandbevestiging bijgevoegd
- Borstelingang verhindert het binnendringen van stof en vuil bij een gesloten deur.
- Deur afsluitbaar bij aangekoppelde verbruikers
- Aansluitkabels kunnen via een op de front gemonteerde borstelvoorziening naar buiten gevoerd worden
- goede toegankelijkheid van de bedieningselementen



45 MB 17

COMBI 3822 AFIN**Uitvoering:**

- 2 x stopcontact 16A 2P+BA 230V IP54 (Belg.)
- 1 x cee stopcontact 16A 3P+N+T 400V IP44
- 1 x cee stopcontact 32A 3P+N+T 400V IP44

Afzekering:

- 1 x verliesstroomschakelaar 40.030/4
- 1 x automaat 16A 2P "C" 10KA
- 1 x automaat 16A 4P "C" 10KA
- 1 x automaat 32A 4P "C" 10KA

Invoer:

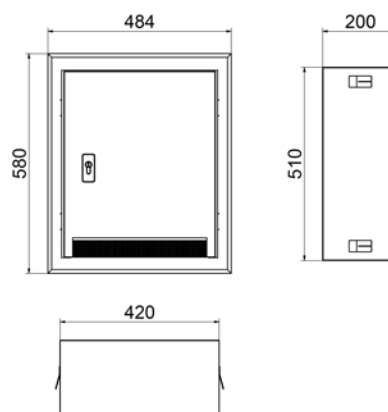
- 1 x M40 (19-28 mm)
- 1 x M12 Aarding van de zuil

Aansluitmogelijkheid voor:

- 2 kabels tot 5 x 25 mm²

**INBOUWBEHUZING**

- Behuizing uit hoogwaardig V2A roestvrij staal
- geborsteld oppervlak
- Deur voorzien van profiel halfcilinderslot
- sierlijst voor gipscompensatie
- borstelingang verhindert het binnendringen van stof en vuil bij een gesloten deur
- Aansluitkabels kunnen via een op de front gemonteerde borstelvoorziening naar buiten gevoerd worden
- Deur afsluitbaar bij aangekoppelde verbruikers
- goede toegankelijkheid van de bedieningselementen



45 MB 21

COMBI 5774 AFIN**Uitvoering:**

- 2 x stopcontact 16A 2P+BA 230V IP54 (Belg.)
- 1 x cee stopcontact 16A 3P+N+T 400V IP44
- 1 x cee stopcontact 32A 3P+N+T 400V IP44

Afzekering:

- 1 verliesstroomschakelaar 40.030/4
- 1 automaat 16A 2P "C" 10KA
- 1 automaat 16A 4P "C" 10KA
- 1 automaat 32A 4P "C" 10KA

Invoer:

- 1 x M40 (19-28 mm)
- 1 x M12 Aarding van de zuil

Aansluitmogelijkheid voor:

- 2 kabels tot 5 x 25 mm²



EAS 502

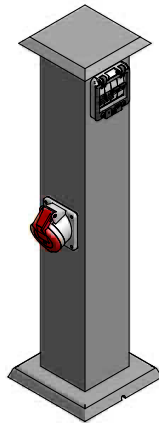
Electro- aansluitzuil uit RVS AISI 304 IP44 met bodemplaat voorzien voor een buitenliggende bevestiging. De aansluitzuil is voorzien van een regendak.

Afmetingen:
800x120x120x mm (H xB x D)

Ingang:
onderaan de sokkel

Uitgang :
1 x inbouwstopcontact cee 32A 3P+N+T 400V IP44
4 x inbouwstopcontact 16A 2P+ BA 230 V IP 54 (Belgische aarding)

Afzekering:
2 x automaat 16A 2P "C" 10KA



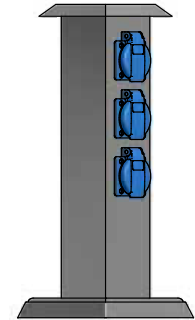
EAS 503

Electro- aansluitzuil uit RVS AISI 304 IP44 met bodemplaat voorzien voor een buitenliggende bevestiging. De aansluitzuil is voorzien van een regendak.

Afmetingen:
400x80x80x mm (H xB x D)

Ingang:
onderaan de sokkel

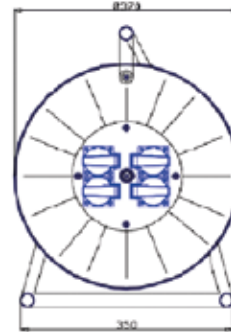
Uitgang :
3 x inbouwstopcontact 16A 2P+ BA 230 V IP 54 (Belgische aarding)
Verticaal onder mekaar gemonteerd



860 149 P

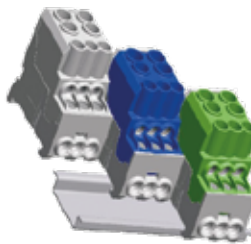
Uitvoering:
4 stopcontact 16A 2P+BA 230V IP54 (Belg.)

Voeding:
40 meter H07RN-F 3G2.5 HAR voorzien van stekker 16A 2P+BA 230V IP44



HOOFDGELEIDER AFTAKKLEM (Elkotec)

- Type "C" uitvoering , langs alle zijden vingerveilig
- Behuizing in de kleur: lichtgrijs, groen-geel en lichtblauw
- Snelmontage op Din-rail 35mm EN 60715/EN 560022 zowel verticaal als horizontaal
- Samenrijgbaar voor meerpolige uitvoeringen
- Aansluitingsdiameter 2 x 25 mm² / 6 x 1,5 - 10 mm²



Verpakking	Kleur	Art.-Nr.
3 stuks	lichtgrijs	VK16.001.1140
3 stuks	lichtblauw	VK16.001.5140
3 stuks	greel/groen	VK16.001.6140

De POWERSAFEBOX werd volgens het motto „Safety First“ ontwikkeld en biedt op werven, festivals, volksfeesten, Industriegebieden en bij nog meer toepassingsgebieden een duidelijke meerwaarde aan zekerheid en functionaliteit . Met het gebruik van de POWERSAFEBOX bekomt men een goede betrouwbare stekkerverbinding. Een ondoordacht uittrekken van een stekker-koppelstekker verbinding kan hierdoor vermeden worden.

- Hoge zekerheid, geen ondoordacht losmaken van de stroomlast mogelijk.
- Bijkomende bescherming tegen waterindringing en vochtigheid.
- Bij gebruik van een slot ook een betere beveiliging tegen diefstal.
- Met bevestigingsogen.
- Degelijk sluitsysteem aan de kabelingangen
- Toepasbaar voor alle op de markt voorhanden 16A CEE , 32A CEE- en huishoudelijke stekkers en koppelstekkers

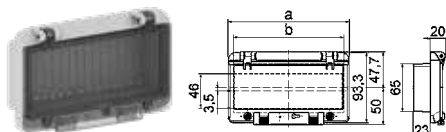
Art.-Nr.: 581196



Uitvoeringen	
Dichting Nr. 9	3G1,5mm ² - Kabeldiameter ca. 9,3mm
Dichting Nr. 11	3G2,5mm ² + 5G1,5mm ² Kabeldiameter ca. 12mm
Dichting Nr. 13	5G2,5mm ² - Kabeldiameter ca. 13,8mm
Dichting Nr. 15	5G4,0mm ² - Kabeldiameter ca. 15,7mm
Dichting Nr. 17	5G6,0mm ² - Kabeldiameter ca. 18,5mm

Klapvenster

- zelfsluitend
- Met aanrakingsbeveiliging
- Indien er DIN-schroeven gevraagd worden graag bestelnr. 58036 bijvoegen bij het artikelnummer



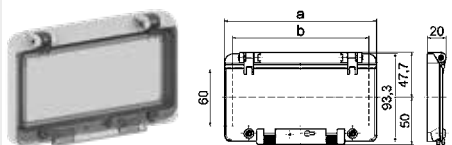
58009

30 MB 96

Modules	Afm. a	Afm. b	Art.-Nr.
2	55,0	40,5	5881
4	91,0	76,5	5890
6	127,0	112,5	5899
8	162,0	147,5	58009
12	234,0	220,0	58018
13	257,5	248,5	58027

Klapvenster

- Zelfsluitend
- zonder aanrakingsbeveiliging
- Indien er DIN-schroeven gevraagd worden graag bestelnr. 58036 bijvoegen bij het artikelnummer



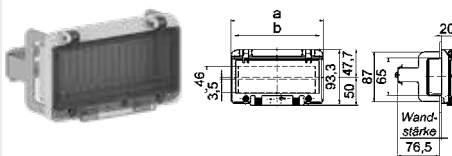
58010

30 MB 95

Modules	Afm. a	Afm. b	Art.-Nr.
2	55,0	37,0	5882
4	91,0	73,0	5891
6	127,0	109,0	58001
8	162,0	144,5	58010
12	234,0	217,0	58019
13	257,5	240,0	58028

Klapvenster

- zelfsluitend
- Met aanrakingsbeveiliging en
- Voorzien van een din-rail
- Indien er DIN-schroeven gevraagd worden graag bestelnr. 58036 bijvoegen bij het artikelnummer



30 MB 97

Modules	Afm. a	Afm. b	Art.-Nr.
2	55,0	40,5	5885
4	91,0	76,5	5894
6	127,0	112,5	58004
8	162,0	147,5	58013
12	234,0	220,0	58022
13	257,5	248,5	58031

Slotgarnituur

- Beveiliging tegen onbevoegden
- Klapvenster kan ten allen tijde
- voorzien worden van het slot



Art.-Nr.

58037-BE

DIN-schroeven

- Din-schroeven
- Voor een extra vergrendeling
- Kunnen nadien aangebracht worden uitsluitend te gebruiken bij klapvensters met artikelnummerGWE



Art.-Nr.

58036



Simply. Well. Connected.

Bals Elektrotechnik GmbH & Co. KG
D-57399 Kirchhundem-Albaum
Phone: +49 27 23/771-0
Fax: +49 27 23/771-177/178
E-mail: info@bals.com
Internet: www.bals.com

Onder voorbehoud van technische aanpassingen en drukfouten